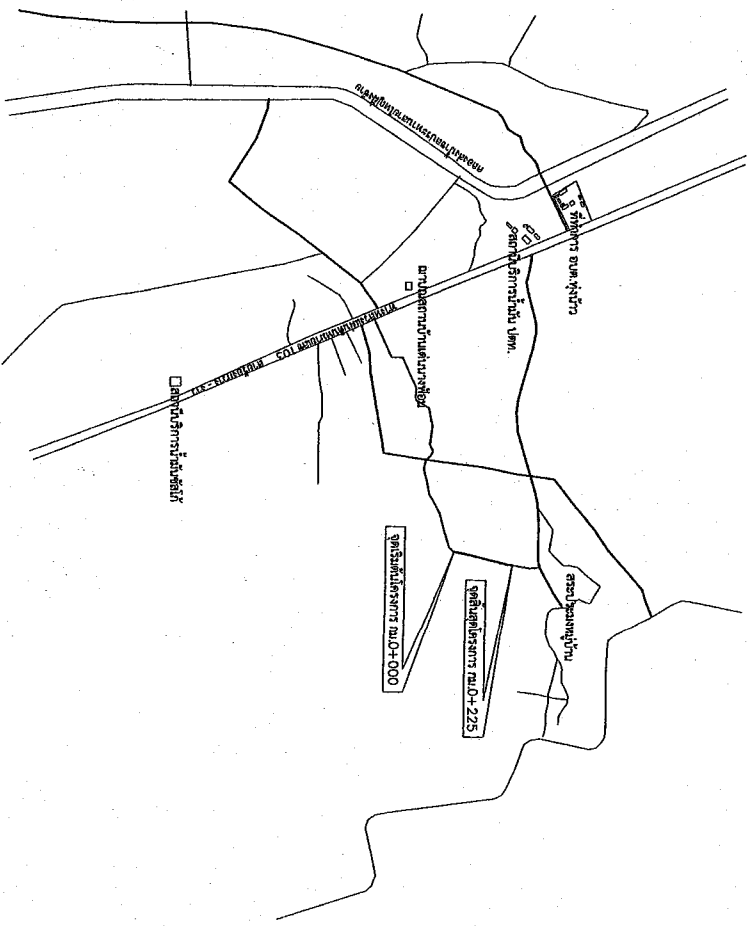
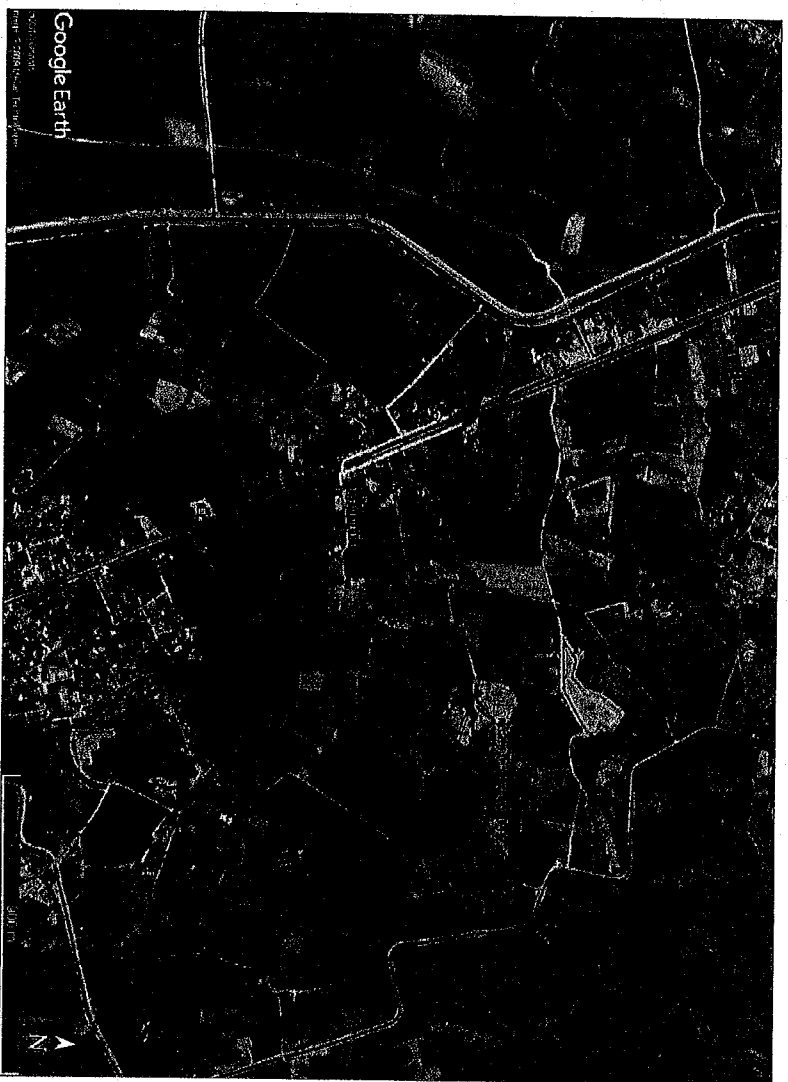
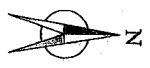



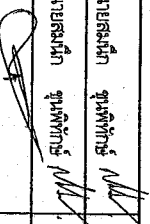
ร.ม.พ.๒๕๕๖ จ.ม.พ.๒๕๕๖ จ.ม.พ.๒๕๕๖ จ.ม.พ.๒๕๕๖ จ.ม.พ.๒๕๕๖

ร.ม.พ.๒๕๕๖ จ.ม.พ.๒๕๕๖ จ.ม.พ.๒๕๕๖ จ.ม.พ.๒๕๕๖ จ.ม.พ.๒๕๕๖

ร.ม.พ.๒๕๕๖ จ.ม.พ.๒๕๕๖ จ.ม.พ.๒๕๕๖ จ.ม.พ.๒๕๕๖ จ.ม.พ.๒๕๕๖

แผนที่ภาพถ่ายทางอากาศ และแผนที่โดยสังเขป แสดงจุดที่ตั้งโครงการก่อสร้างถนนคอนกรีตเสริมเหล็ก สถานีบ้านเตมึนทางพื่อน หมู่ 4 ตำบลทุ่งน้ำว อำเภอสอง จังหวัดแพร่



	กองช่าง องค์การบริหารส่วนตำบลทุ่งน้ำว	มบ.ถนนคอนกรีตเสริมเหล็ก สถานที่ บ้านเตมึนทางพื่อน หมู่ 4 ตำบลทุ่งน้ำว อำเภอสอง จังหวัดแพร่	
สำรวจ/ออกแบบ	นายอดนัย ชูพงษ์เกษิ	ตรวจสอบ	นายวิสิทธิ์ ขุนแก้ว ผู้อำนวยกองช่าง
เขียนแบบ	นายอดนัย ชูพงษ์เกษิ	เห็นชอบ	นางนริยัตติยา นีนาพันธ์ ปลัดองค์การบริหารส่วนตำบลทุ่งน้ำว
วิศวกรโครงสร้าง		อนุมัติ	นางสาธิตาชนันท์ พงษ์พานิชชัย นายกองค์การบริหารส่วนตำบลทุ่งน้ำว
แผนที่			1/5

รายการประกอบแบบ

ข้อกำหนดสำหรับวัสดุก่อสร้าง

1. ปูนซีเมนต์

ปูนซีเมนต์ให้ใช้ปูนซีเมนต์ปอร์ตแลนด์ ตามมาตรฐานผลิตภัณฑ์อุตสาหกรรม มอก. 15 ประเภท 1 - 3 เป็นปูนซีเมนต์ปอร์ตแลนด์ ประเภทเกิดแรงสูงเร็ว (HIGH EARLY STRENGTH PORTLAND CEMENT)

2. ทราย

2.1 ต้องเป็นทรายน้ำจืดหรือทรายบก ที่มีเม็ดหยาบ คม แข็งแกร่ง สะอาด ปราศจากวัสดุอื่น เช่น เปลือกหอย ดิน แก้วหิน และสารอินทรีย์ต่างๆ เจือปน

2.2 ทรายที่ใช้ในการก่อสร้าง จะต้องมีค่าพิทาคูวาระละเอียด (FINENESS MODULUS) ตั้งแต่ 2.3 - 3.1

3. หิน

หินภูเขาที่ใช้ต้องแข็งแกร่ง เหนียว ไม่มีและสะอาด ปราศจากวัสดุอื่น เจือปน ขนาดใหญ่สุดของหิน ที่ใช้ต้องไม่ใหญ่กว่า 40 มม.

4. น้ำ

4.1 น้ำที่ใช้ผสมคอนกรีต ให้ใช้น้ำประปา

4.2 ในกรณีที่ทำน้ำประปาไม่ได้ ต้องเป็นน้ำที่ตรวจจากสารที่เป็นอันตราย ต่อคอนกรีต และเหล็กเสริม

5. คอนกรีต

- งานถนนคอนกรีตเสริมเหล็ก

แรงอัดประลัยต่ำสุดของแท่งคอนกรีตมาตรฐาน ที่อายุ 28 วัน ชนิดลูกบาศก์ (15 x 15 x 15 ซม.) 280 กก./ตร.ซม. พร้อมหนังสือรับรองผลการทดสอบคอนกรีต

โดยวิศวกรหรือหน่วยงานที่รับผิดชอบลูกบาศก์คอนกรีต

6. เหล็ก

เหล็กเสริมคอนกรีตให้เป็นไปตาม มอก. 103 - 2533 พร้อมหนังสือรับรองผลการทดสอบเหล็ก และรับรองผลการทดสอบเหล็กโดยวิศวกรหรือหน่วยงานที่รับผิดชอบเหล็ก

หมายเหตุ

- มีต่างๆ มีหน่วยเป็นเมตร นอกจากระบุเป็นอย่างอื่น
- เหล็กเสริมคอนกรีตให้เป็นไปตาม มอก. 103 - 2533
- ค่าใช้จ่ายในการทดสอบลูกบาศก์คอนกรีตเรียกเก็บจากผู้รับจ้างสัญญา



กองช่าง องค์การบริหารส่วนตำบลทุ่งหัวช้าง	แบบถนนคอนกรีตเสริมเหล็ก สถานที่ บ้านเด่นนางพูน หมู่ที่ 4 ตำบลทุ่งหัวช้าง อำเภอคลองใหญ่ จังหวัดตราด	สำรวจ/ออกแบบ	นายสมนึก ชูหนักัน	ตรวจสอบ	นายฉวีชัย ชูวงษ์แก้ว	ผู้อำนวยการกองช่าง
		เขียนแบบ	นายสมนึก ชูหนักัน	เห็นชอบ	นางฉวีชัย ชูวงษ์แก้ว	
		วิศวกรโครงสร้าง		อนุมัติ	นางสาวสุวิภา พงษ์ชานนท์	นายกองค์การบริหารส่วนตำบลทุ่งหัวช้าง



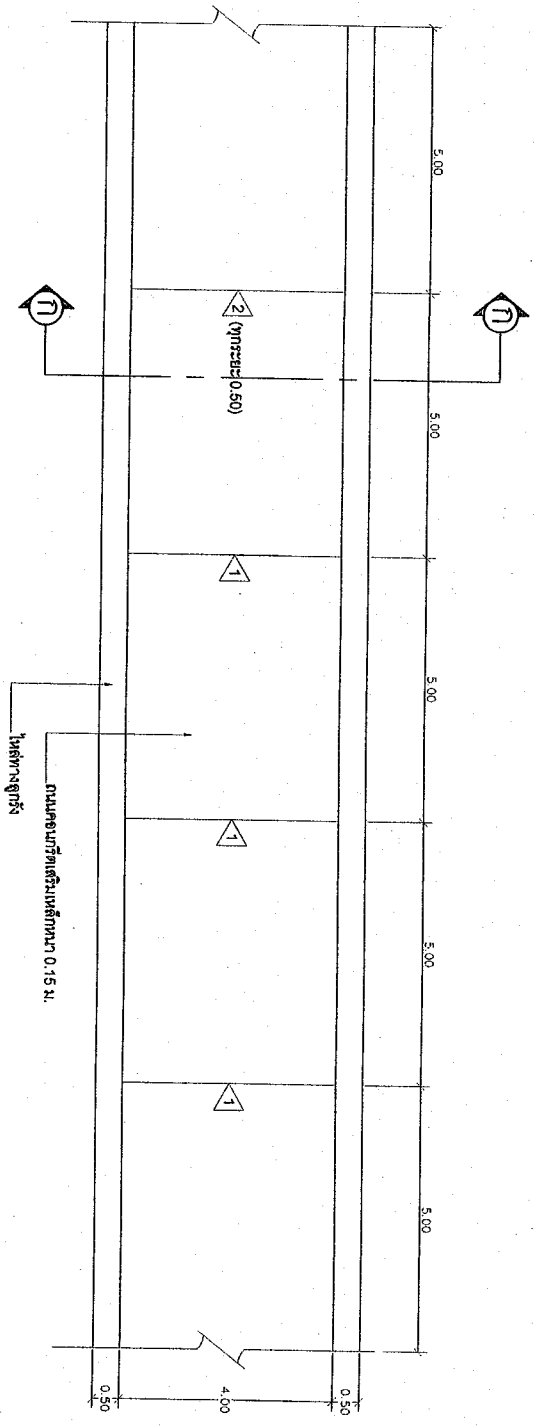
กองช่าง
องค์การบริหารส่วนตำบลทุ่งบัว

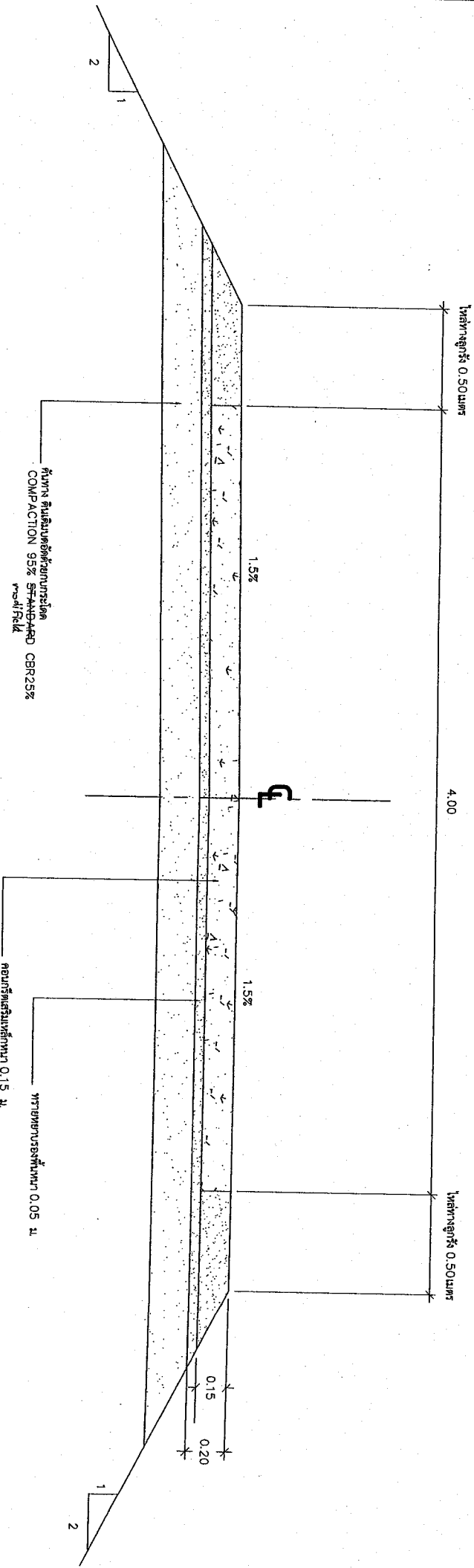
แบบถนนคอนกรีตเสริมเหล็ก
สถานที่ บ้านตำบลทุ่งบัว หมู่ที่ 4 ตำบลทุ่งบัว อำเภอสอง จังหวัดแพร่

สำรวจ/ออกแบบ	นายสมนึก ชุมนทิพย์	ตรวจสอบ	นายวิเชียร ออแก้ว	ผู้อนุญาต	นายเอกวิทย์ คุ้มทรัพย์
เขียนแบบ	นายสมนึก ชุมนทิพย์	เห็นชอบ	นางปริยดา หิมาพันธ์	รองผู้อนุญาต	นายเอกวิทย์ คุ้มทรัพย์
วิศวกรโครงสร้าง		อนุมัติ		นางสาวกัญญาพัชร พงษ์พานิชย์	นายกองค์การบริหารส่วนตำบลทุ่งบัว

แปลนพื้นถนนคอนกรีตเสริมเหล็ก
มาตราส่วน 1:100

- ▲ สัญลักษณ์
- ▲ รอยต่อการหดตัว (CONTRACTION JOINT)
- ▲ รอยต่อการขยายตัว (EXPANSION JOINT)





รูปตัดถนนคอนกรีตเสริมเหล็ก ก-ก

มาตราส่วน

1:20



กองช่าง		กองช่างบริหารส่วนตำบลทุ่งหัว	
มอบหมายมอบภารกิจเสริมเหล็ก		สถานที่ บ้านแม่บงพร้อม หมู่ที่ 4 ตำบลทุ่งหัว อำเภอสอง จังหวัดแพร่	
สำรวจ/ออกแบบ	นายอดนัย ชูหมื่นทิม <i>ML</i>	ตรวจสอบ	นายดิเรก อึ้งแก้ว ผู้อำนวยภารกิจช่าง
เขียนแบบ	นายอดนัย ชูหมื่นทิม <i>ML</i>	เห็นชอบ	นางปริศนา นันทชัย ปัดองค์การบริหารส่วนตำบลทุ่งหัว
วิศวกรโครงสร้าง	<i>[Signature]</i>	อนุมัติ	นางสาวกมลชนก พชรภานนันทชัย นายกองค์การบริหารส่วนตำบลทุ่งหัว
แผ่นที่			4/5

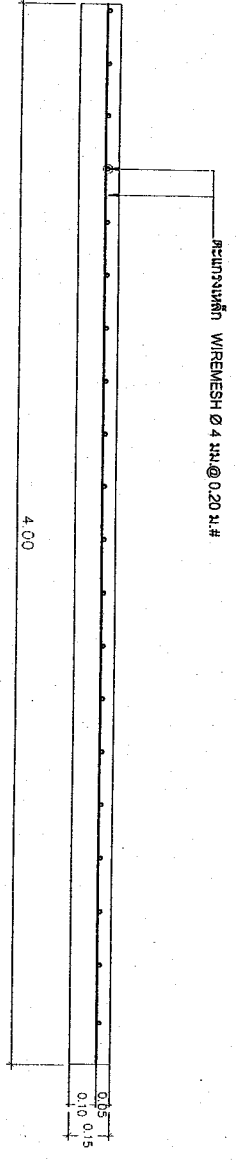


กองช่าง
องค์การบริหารส่วนตำบลทุ่งน้าว

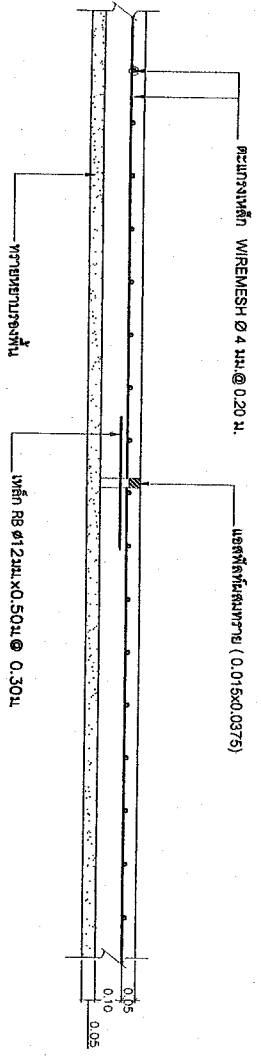
แบบถนนคอนกรีตเสริมเหล็ก
สถานที่ บ้านตำบลทุ่งน้าว หมู่ที่ 4 ตำบลทุ่งน้าว อำเภออ่าว จังหวัดแพร่

วิศวกรโครงสร้าง	สำรวจ/ออกแบบ	นายสมนึก ชุมพุกพันธ์	ตรวจสอบ	นายวิเชียร ชุมพุกพันธ์
	เขียนแบบ	นายสมนึก ชุมพุกพันธ์	เห็นชอบ	นางระเบียบทิพย์ ชุมพุกพันธ์
	วิศวกรก่อสร้าง		อนุมัติ	นางระเบียบทิพย์ ชุมพุกพันธ์

แบบขยายตะแกรงเหล็ก
ขนาดหน้า
1:20



แบบขยาย CONSTRUCTION JOINT
ขนาดหน้า
1:20



แบบขยาย EXPANSION JOINT
ขนาดหน้า
1:20

