

แบบฟอร์มแผนโครงการพิเศษสัมมนา

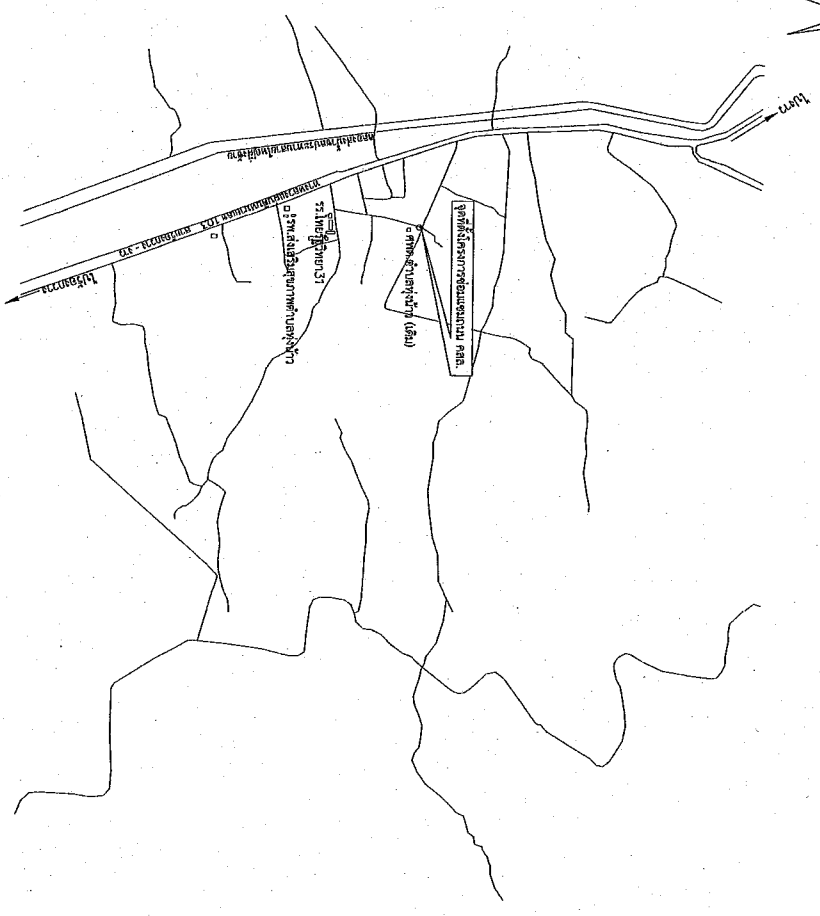
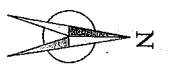
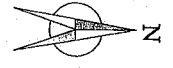
สถานที่จัดงานที่หน้า หมู่ที่ 2 ตำบลทุ่งน้ำว
อำเภอสอง จังหวัดแพร่

องค์การบริหารส่วนตำบลทุ่งน้ำว อำเภอสอง จังหวัดแพร่

แผนที่ภาพถ่ายทางอากาศ และแผนที่โดยสังเขป

แสดงจุดตั้งโครงการซ่อมแซมถนนคอนกรีตเสริมเหล็ก

สถานที่ บ้านทุ่งน้ำ หมู่ที่ 2 ตำบลทุ่งน้ำ อำเภอสอง จังหวัดแพร่



กองช่าง
องค์การบริหารส่วนตำบลทุ่งน้ำ

แบบซ่อมแซมถนนคอนกรีตเสริมเหล็ก
สถานที่ บ้านทุ่งน้ำ หมู่ที่ 2 ตำบลทุ่งน้ำ อำเภอสอง จังหวัดแพร่

สำรวจ/ออกแบบ	นายสมศักดิ์ ชุมพิกษ์	ตรวจสอบ	นายสิริยา ช้างแก้ว	ผู้ดำเนินการช่าง
เขียนแบบ	นายสมศักดิ์ ชุมพิกษ์	เห็นชอบ	นางสิริยา ช้างแก้ว	นางสิริยา ช้างแก้ว
วิศวกรโครงสร้าง	นายสมศักดิ์ ชุมพิกษ์	อนุมัติ	นางสิริยา ช้างแก้ว	นางสิริยา ช้างแก้ว

แผนที่

รายการประกอบแบบ

ข้อกำหนดสำหรับวัสดุก่อสร้าง

1. ปูนซีเมนต์

ปูนซีเมนต์ที่ใช้ปูนซีเมนต์ปอร์ตแลนด์ ตามมาตรฐานผลิตภัณฑ์อุตสาหกรรม
 มอก. 15 ประเภท 1 - 3 เป็นปูนซีเมนต์ปอร์ตแลนด์ ประเภทเกิดแรงสูงเร็ว
 (HIGH EARLY STRENGTH PORTLAND CEMENT)

4. น้ำ

4.1 น้ำที่ใช้ผสมคอนกรีต ให้ใช้น้ำประปา
 4.2 ในกรณีที่ทำน้ำประปาไม่บริสุทธิ์ ต้องเป็นน้ำจืดปราศจากสารที่เป็นอันตราย
 ต่อคอนกรีต และเหล็กเสริม

2. ทราย

2.1 ต้องเป็นทรายน้ำจืดหรือทรายบก ที่มีเม็ดหยาบ คม แข็งแกร่ง สะอาด
 ปราศจากวัสดุอื่น เช่น เปลือกหอย ดิน เถ้าถ่าน และสารอินทรีย์ต่างๆ
 เลือกลง

5. คอนกรีต

- งานถนนคอนกรีตเสริมเหล็ก
 - แรงอัดประลัยค่าสุดของแผงคอนกรีตมาตรฐาน ที่อายุ 28 วัน ชนิดลูกบาศก์
 (15 x 15 x 15 ซม.) 280 กก./ตร.ซม. พร้อมหนังสือรับรองผลการทดสอบลูกบาศก์คอนกรีต
 โดยวิศวกรหรือหน่วยงานที่รับผิดชอบลูกบาศก์คอนกรีต

3. หิน

หินภูเขาไฟที่แข็งแรงแรง เหนียว ไม่ผุและสะอาด ปราศจากวัสดุอื่น
 เลือกลง ขนาดใหญ่ที่สุดของหิน ที่ใช้ต้องไม่ใหญ่กว่า 40 มม.

6. เหล็ก

เหล็กเสริมคอนกรีตให้เป็นไปตาม มอก. 103 - 2533 พร้อมหนังสือรับรองผลการทดสอบเหล็ก
 และรับรองผลการทดสอบเหล็กโดยวิศวกรหรือหน่วยงานที่รับผิดชอบเหล็ก

หมายเหตู่

- มิติต่างๆ มีหน่วยเป็นเมตร นอกจากระบุเป็นอย่างอื่น
- เหล็กเสริมคอนกรีตให้เป็นไปตาม มอก. 103 - 2533
- ค่าใช้จ่ายในการทดสอบลูกบาศก์คอนกรีตเรียกเก็บจากผู้รับจ้างผู้สัญญา



กองช่าง องค์การบริหารส่วนตำบลทุ่งบัว	แบบซ่อมแซมถนนคอนกรีตเสริมเหล็ก สถานที่ บ้านทุ่งบัว หมู่ที่ 2 ตำบลทุ่งบัว อำเภอสอง จังหวัดแพร่	สำรวจ/ออกแบบ	นายสมนึก ชุณหิทธิชัย	ตรวจสอบ	นายวิเชียร อึ้งแก้ว	ผู้อำนวยการกองช่าง
		เขียนแบบ	นายอดิศักดิ์ ชุณหิทธิชัย	เห็นชอบ	นางมริยธิดาชัย แผงงษ์	
		วิศวกรโครงสร้าง	นายวิเชียร อธิบุญเลิศกิจ	อนุมัติ	นางสาวกัญญาพัชรินทร์ พึ่งพานิชย์	นายกองค์การบริหารส่วนตำบลทุ่งบัว

แผนที่

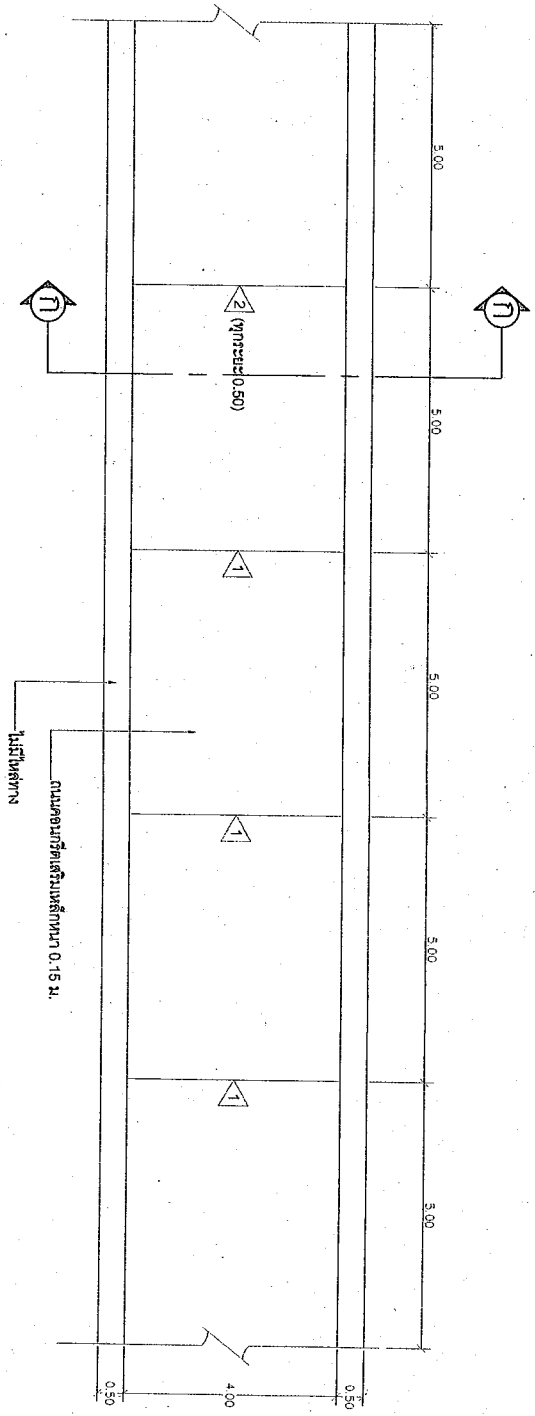


กองช่าง
องค์การบริหารส่วนตำบลทุ่งน้ำ

แบบซ่อมแซมถนนคอนกรีตเสริมเหล็ก
สถานที่ บ้านทุ่งน้ำ หมู่ที่ 2 ตำบลทุ่งน้ำ อําเภอลอง จังหวัดแพร่

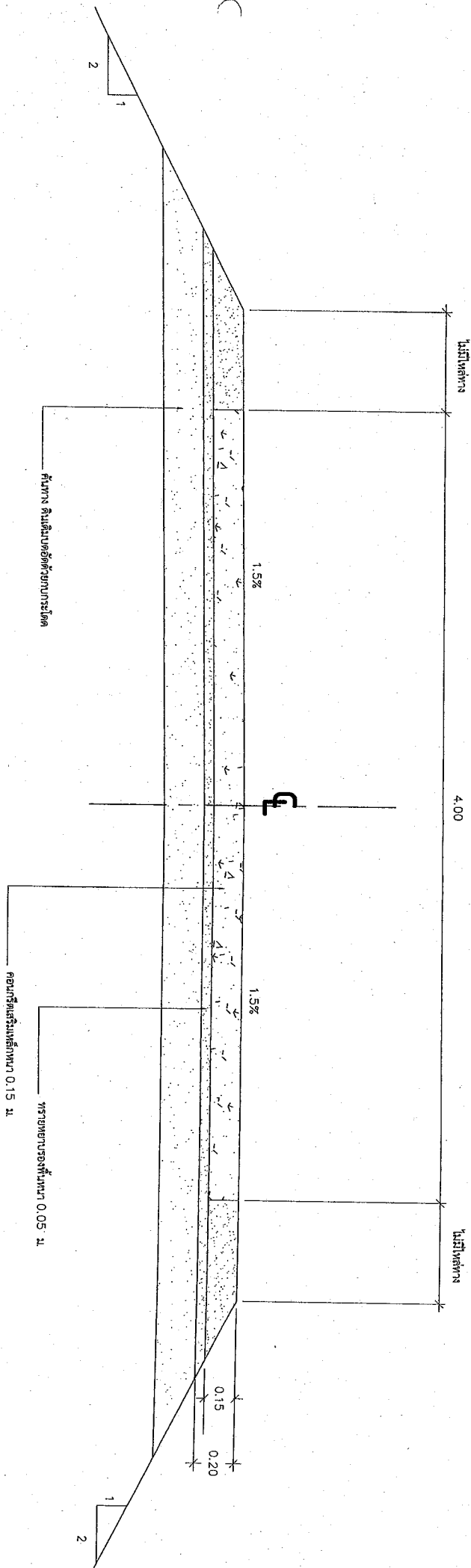
สำรวจ/ออกแบบ	นายสมเฒ่า ขุนพิทักษ์	ตรวจสอบ	นายธีรศักดิ์ ขุนแก้ว ผู้ว่าราชการอำเภอลอง
เขียนแบบ	นายสมเฒ่า ขุนพิทักษ์	เห็นชอบ	นางประวิทย์ ขุนแก้ว นายก อบต.ทุ่งน้ำ
วิศวกรโครงสร้าง		อนุมัติ	นางสาวลลิตา นนท พงษ์พานิชย์ นายก อบต.ทุ่งน้ำ

แบบโครงการถนนคอนกรีตเสริมเหล็ก
มาตราส่วน 1:100



๕๕๐๖๖๖๖๖๖๖๖๖

แผ่นที่



รูปตัดถนนคอนกรีตเสริมเหล็ก ก-ก

มาตราส่วน

1:20



กองช่าง
องค์การบริหารส่วนตำบลทุ่งน้าว

แบบของแผนงานคอนกรีตเสริมเหล็ก
สถานที่ บ้านทุ่งน้าว หมู่ที่ 2 ตำบลทุ่งน้าว อำเภอลอง จังหวัดแพร่

สำรวจ/ออกแบบ
เขียนแบบ

นายสมนึก ขุนพุกทะ
นายสมนึก ขุนพุกทะ

ตรวจสอบ
อนุมัติ

นางสิริยา ตุงแก้ว
นางสิริลักษณ์ แห่งชัย

ผู้ช่วยราชการกองช่าง
ไม่ต้องดำเนินการในส่วนตำบลทุ่งน้าว

หน้าที่ยื่น
นางสาวสิริลักษณ์ แห่งชัย นายกองจัดการบริหารส่วนตำบลทุ่งน้าว

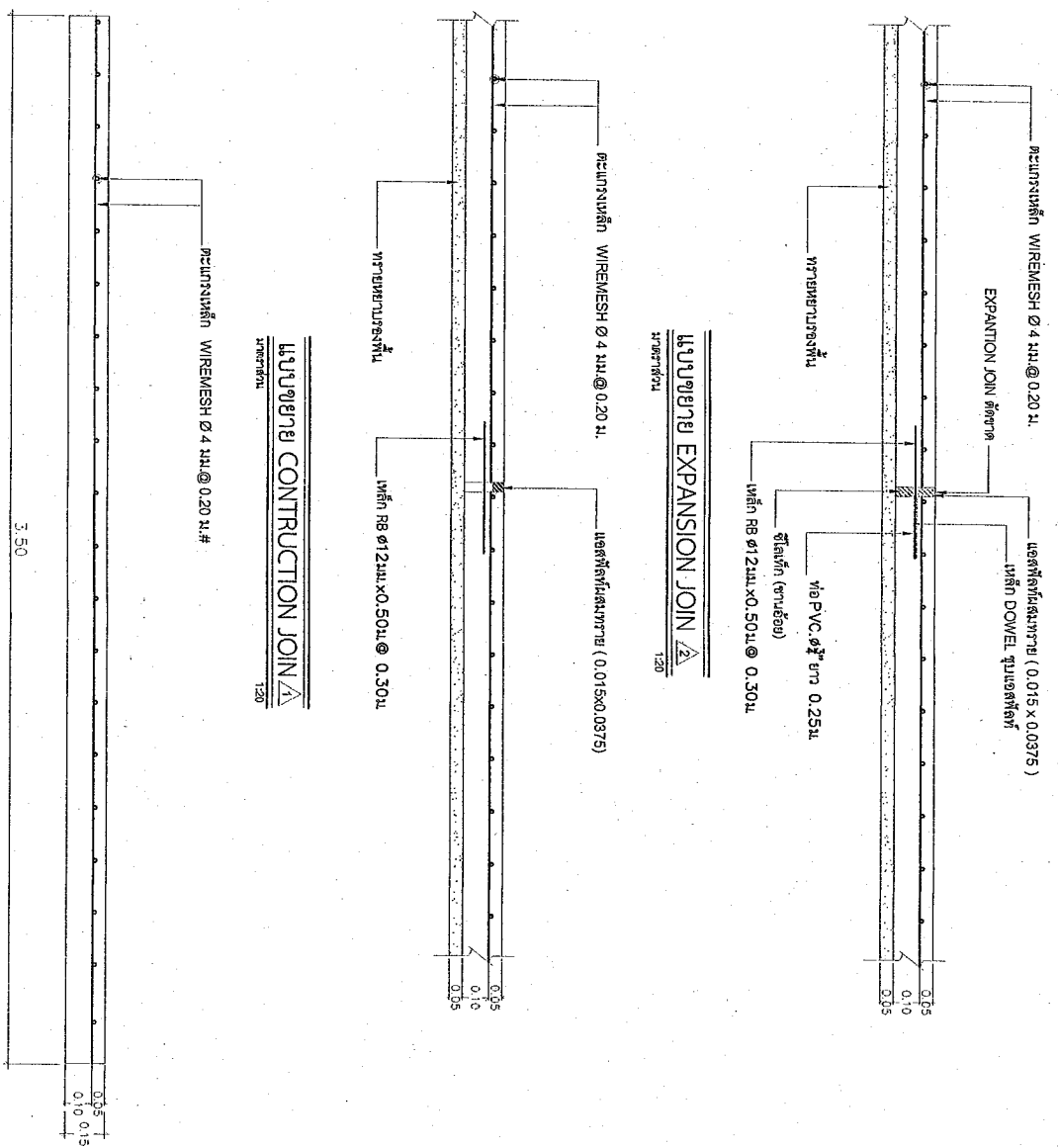


กองช่าง
องค์การบริหารส่วนตำบลทุ่งน้ำ

แบบขอแบบขออนุญาตก่อสร้างเหล็ก
สถานที่ บ้านทุ่งน้ำ หมู่ที่ 2 ตำบลทุ่งน้ำ อำเภอคลองสูง จังหวัดน่าน

สำรวจ/ออกแบบ	นายสมศักดิ์ ขุนคำทิพย์	ตรวจสอบ	นายวิเชียร ดวงแก้ว	ผู้อนุญาตท้องถิ่น
เขียนแบบ	นายสมศักดิ์ ขุนคำทิพย์	เห็นชอบ	นางศรีลักษณ์	นางศรีลักษณ์
วิศวกรโครงสร้าง	นายสมศักดิ์ ขุนคำทิพย์	อนุมัติ	นางศรีลักษณ์	นางศรีลักษณ์

แบบขอย้ายโครงเหล็ก
หน้ากระดาษ 120



แผ่นที่