

สนง.ปลัด กองคลัง
 กองช่าง ส่วนการศึกษา



องค์การบริหารส่วนตำบลท่าหลวง
รับที่ 1030 64
วันที่ 14 เดือน ๑๑ พ.ศ. ๖๔
เวลา 10.2๕

ที่ พจ ๐๑๑๘/๒๓๖๓

ที่ว่าการอำเภอเมืองพิจิตร
ถนนศรีมาลา พจ ๖๖๐๐๐

๑๓ พฤษภาคม ๒๕๖๔

เรื่อง ขอแจ้งประชาสัมพันธ์การสนับสนุนชุดเจาะบ่อน้ำดื่มและเป่าล้างบ่อบาดาล

เรียน นายกเทศมนตรีตำบล และนายองค์การบริหารส่วนตำบล ทุกแห่ง

สิ่งที่ส่งมาด้วย ประमाणการค่าใช้จ่ายเครื่องจักรกลเจาะบ่อน้ำดื่มและผลงานของศูนย์ป้องกันและบรรเทาสาธารณภัย เขต ๘ กำแพงเพชร

ด้วยจังหวัดพิจิตร แจ้งว่าศูนย์ป้องกันและบรรเทาสาธารณภัย เขต ๘ กำแพงเพชร มีชุดเจาะบ่อน้ำดื่มและเป่าล้างบ่อบาดาล เพื่อใช้สำหรับการป้องกันและแก้ไขปัญหาภัยแล้ง และพร้อมให้การสนับสนุนแก่จังหวัดในเขตรับผิดชอบของศูนย์ป้องกันและบรรเทาสาธารณภัย เขต ๘ กำแพงเพชร (จังหวัดกำแพงเพชร ตาก นครสวรรค์ และจังหวัดพิจิตร) ที่ประสบภัยแล้ง ซึ่งศูนย์ป้องกันและบรรเทาสาธารณภัย เขต ๘ กำแพงเพชร ได้ประमाणการค่าใช้จ่ายสำหรับการดำเนินงานมาด้วยแล้ว รายละเอียดตามสิ่งที่ส่งมาด้วย

เพื่อให้การป้องกันและแก้ไขปัญหาภัยแล้ง เป็นไปอย่างมีประสิทธิภาพ อำเภอเมืองพิจิตร จึงขอความร่วมมือท่านเผยแพร่และประชาสัมพันธ์การสนับสนุนชุดเจาะบ่อน้ำดื่มและเป่าล้างบ่อบาดาล เพื่อใช้สำหรับการป้องกันและแก้ไขปัญหาภัยแล้ง แก่หน่วยงานที่มีความประสงค์ขอรับการสนับสนุนชุดเจาะบ่อน้ำดื่มและเป่าล้างบ่อบาดาล โดยสามารถขอรับการสนับสนุนชุดเจาะบ่อน้ำดื่มและเป่าล้างบ่อบาดาล จากศูนย์ป้องกันและบรรเทาสาธารณภัย เขต ๘ กำแพงเพชร ผ่านทางสำนักงานป้องกันและบรรเทาสาธารณภัย จังหวัดพิจิตร ทั้งนี้ ผู้ร้องขอจะต้องเป็นผู้รับผิดชอบค่าใช้จ่ายในการดำเนินงานเอง โดยสามารถดาวน์โหลดสิ่งที่ส่งมาด้วยได้ทาง QR Code ที่ปรากฏด้านล่างของหนังสือนี้

จึงเรียนมาเพื่อดำเนินการต่อไป

ขอแสดงความนับถือ

(นายไชยชา สมถวิล)

นายอำเภอเมืองพิจิตร



ที่ทำการปกครองอำเภอ

ฝ่ายความมั่นคง

โทร.๐-๕๖๖๑-๑๑๔๗ ต่อ ๑๒



ที่ พจ ๐๐๒๑/ว ๑๙๐๔

ศาลากลางจังหวัดพิจิตร
ถนนพิจิตร-ตะพานหิน
อำเภอเมืองพิจิตร พจ ๖๖๐๐๐

๑๒ พฤษภาคม ๒๕๖๔

เรื่อง ขอแจ้งประชาสัมพันธ์การสนับสนุนชุดเจาะบ่อน้ำดื่มและเป่าล้างบ่อบาดาล

เรียน นายอำเภอ ทุกอำเภอ และนายกเทศมนตรีเมือง ทุกแห่ง

สิ่งที่ส่งมาด้วย ประมาณการค่าใช้จ่ายเครื่องจักรกลเจาะบ่อน้ำดื่มและผลงานของศูนย์ป้องกันและบรรเทา
สาธารณภัย เขต ๘ กำแพงเพชร จำนวน ๑ ชุด

ด้วยศูนย์ป้องกันและบรรเทาสาธารณภัย เขต ๘ กำแพงเพชร มีชุดเจาะบ่อน้ำดื่มและเป่าล้างบ่อบาดาล
เพื่อใช้สำหรับการป้องกันและแก้ไขปัญหากลุ่มนี้ และพร้อมให้การสนับสนุนแก่จังหวัดในเขตรับผิดชอบของ
ศูนย์ป้องกันและบรรเทาสาธารณภัย เขต ๘ กำแพงเพชร (จังหวัดกำแพงเพชร ตาก นครสวรรค์ และจังหวัดพิจิตร)
ที่ประสบภัยแล้ง ซึ่งศูนย์ป้องกันและบรรเทาสาธารณภัย เขต ๘ กำแพงเพชร ได้ประมาณการค่าใช้จ่ายสำหรับ
การดำเนินงานมาด้วยแล้ว รายละเอียดตามสิ่งที่ส่งมาด้วย

เพื่อให้การป้องกันและแก้ไขปัญหากลุ่มนี้ เป็นไปอย่างมีประสิทธิภาพ จังหวัดพิจิตร จึงขอความร่วมมือ
อำเภอและเทศบาลเมือง ได้เผยแพร่และประชาสัมพันธ์การสนับสนุนชุดเจาะบ่อน้ำดื่มและเป่าล้างบ่อบาดาล เพื่อใช้
สำหรับการป้องกันและแก้ไขปัญหากลุ่มนี้ แก่หน่วยงานที่มีความประสงค์ขอรับการสนับสนุนชุดเจาะบ่อน้ำดื่มและ
เป่าล้างบ่อบาดาล โดยสามารถขอรับการสนับสนุนชุดเจาะบ่อน้ำดื่มและเป่าล้างบ่อบาดาล จากศูนย์ป้องกัน
และบรรเทาสาธารณภัย เขต ๘ กำแพงเพชร ผ่านทางสำนักงานป้องกันและบรรเทาสาธารณภัยจังหวัดพิจิตร
ทั้งนี้ ผู้ร้องขอจะต้องเป็นผู้รับผิดชอบค่าใช้จ่ายในการดำเนินงานเอง

จึงเรียนมาเพื่อพิจารณาดำเนินการต่อไป

ขอแสดงความนับถือ

(นายพนนต์ อัครพิชยนต์)

รองผู้ว่าราชการจังหวัด ปฏิบัติราชการแทน

ผู้ว่าราชการจังหวัดพิจิตร

สำนักงานป้องกันและบรรเทาสาธารณภัยจังหวัดพิจิตร
โทรศัพท์/โทรสาร ๐ ๕๖๖๑ ๖๐๗๖

ประมาณการค่าใช้จ่ายเครื่องจักรกลอะบ่อน้ำต้น

จำนวน 10 บ่อ

ราคามันัน (ชนิดดีเซลB7) ลิตรละ 27.09 บาท

1.ค่าใช้จ่ายเครื่องจักรกล

เครื่องจักร	ชนิดเครื่องจักรกล	ขนาดแรงม้า	เครื่องจักรกลหรือรุ่นที่เทียบเท่า	ค่าใช้จ่ายในการปฏิบัติงาน					ชม/วัน	รวม	จำนวน	ค่ามันัน	ค่าซ่อม/ค่ายาง	รวมเงิน		
				ค่ามันันเชื้อเพลิง ลิตร/ชม	ค่าซ่อม บาท/ชม	ค่าหล่อลื่น บาท/ชม	ค่าช่าง บาท/ชม	รวม บาท/ชม								
1	เครื่องเจาะ	120-160	Soilmec	20.66	559.68	223.22	83.95	0.00	867	7	5	1	19,589	10,751	30,340	
2	รถบรรทุกเครื่องเจาะ	180-220	Isuzu	40.04	1,084.68	59.22	162.70	26.67	1,333	2	5	1	10,847	2,486	13,333	
3	รถเครม 10 ตี	160-180	FN527	24.64	667.50	47.14	100.12	26.67	841	3	5	1	10,012	2,609	12,621	
4	รถบรรทุกขนาดเล็ก	80-90	Mitsubishi	12.32	333.75	18.92	50.06	5.33	408	2	5	1	3,337	743	4,081	
										รวม	1,680	บาท	จำนวนวัน	5	วัน	8,400
										รวม	2,100	บาท	จำนวนคืน	5	คืน	10,500

2.ค่าใช้จ่ายสำหรับเจ้าหน้าที่

- ค่าเบี้ยเลี้ยง คนละ 240 บาท/วัน
- ค่าหมายจ่ายที่พัก คนละ 300 บาท/คืน

จำนวน 7 คน รวม 7 คน รวม

จำนวนวัน 5 วัน จำนวนคืน 5 คืน รวม 10,500

สรุปประมาณการค่าใช้จ่าย

1. ค่ามันันเชื้อเพลิงชนิดดีเซลB7
2. ค่าซ่อมบำรุงรักษาสเครื่องจักรกล
3. ค่าเบี้ยเลี้ยง + ค่าหมายจ่ายที่พัก

จำนวน 43,786 บาท
จำนวน 16,589 บาท
จำนวน 18,900 บาท
รวม 79,275 บาท

หมายเหตุ 1.ค่าใช้จ่ายต่อบ่อประมาณ 7,000 - 8,000 บาท ขึ้นอยู่กับราคามันันที่เปลี่ยนแปลง

2.ค่าใช้จ่ายรวมค่าวัสดุ (วงบ่อ)

ลงชื่อ..... ผู้ประมาณการ
(นายอุทัยชัย พรหมรัตน์)
ตำแหน่ง วิศวกรเครื่องกลชำนาญการ

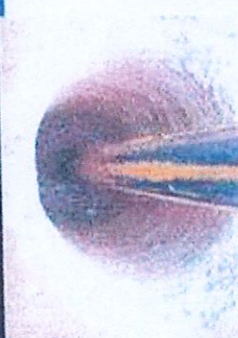
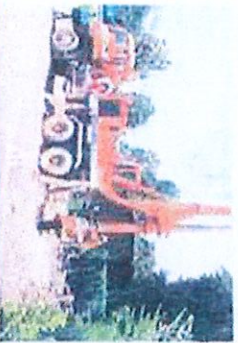
ลงชื่อ..... ผู้รับรอง
(นายไพฑูริ ปิ่นชื่น)
ตำแหน่งผู้อำนวยการสำนักสนับสนุนทรัพยากรศึกษา

ลงชื่อ..... ผู้อนุมัติ
(นายไพฑูริพันธ์ ลิ้มเจริญ)
ผู้อำนวยการศูนย์ป้องกันและบรรเทาสาธารณภัย เขต 8 กำแพง

การสับสับชุดเจาะบ่อน้ำตื้น ปี 63 จำนวน 188 บ่อ



ที่	จังหวัด	จำนวน (บ่อ)	หมายเหตุ
1	อุทัยธานี	107	- ต.หนองกระทุ่ม อ.ทัพทัน 27 บ่อ - ทต. พหลองสีทอง อ.สว่างอารมณ์ 70 บ่อ - ต.ระบำ อ.ลานสัก 10 บ่อ
2	กำแพงเพชร	63	- ต.ท่าขุนราม อ.เมืองกำแพงเพชร 4 บ่อ - ทม.หนองปลิง อ.เมืองกำแพงเพชร 16 บ่อ - ต.ทรงธรรม อ.เมืองกำแพงเพชร 10 บ่อ - ต.ถ้ำกระต่ายทอง อ.พรานกระต่าย 20 บ่อ - ต.หินคาง อ.ปางศิลาทอง 2 บ่อ - ทต.คลองแม่ลาย 11 บ่อ
3	พิษณุโลก	10	- ต.ชุมแสงสงคราม อ.บางระกำ 10 บ่อ
4	นครสวรรค์	8	- ทต. บึงประมง อ.โกรกพระ 8 บ่อ



ส่วนสนับสนุนทรัพยากรความรู้ ศูนย์ป้องกันและบรรเทาสาธารณภัย เขต 8 กำแพงเพชร

☎ 1784

ประมาณการค่าใช้จ่ายเครื่องจักรกลป่าสงวนป่าสงวนป่า
 ดำเนินการโดย ศูนย์ป้องกันและบรรเทาสาธารณภัย เขต 8 กำแพงเพชร

ราคาน้ำมัน (ชนิดดีเซล87) ที่ประมาณการ 27.09 บาท/ลิตร 1 ป่อ

1.ค่าใช้จ่ายเครื่องจักรกล

ลำดับ ที่	ชนิดเครื่องจักรกล	หมายเลข ทะเบียน	ขนาด แรงม้า	บริษัท / ผู้ผลิต	จำนวน (คัน)	ชม. ทำงาน ต่อวัน	รวม ชม. ทำงาน	ค่าน้ำมันเชื้อเพลิงในการปฏิบัติงาน		หมายเหตุ	
								สิ้นเปลือง (ลิตร/ชม.)	รวม (ลิตร)		จำนวนเงิน (บาท)
1	รถบรรทุกขนาดเล็ก	กท บจ-2076	80-90	MITSUBISHI	1	2	2	10.00	20.00	541.80	
2	รถบรรทุกกระบะ 6 ตัน 6 ล้อ	81-4522 กท.	140-159	ISUZU	1	2	2	21.00	42.00	1,137.78	
3	รถบรรทุกติดตั้งชุดพัฒนาป่อ	81-3550 กท.	140-160	ISUZU	1	2	2	21.00	42.00	1,137.78	
4	เครื่องอัดอากาศ		100-150	AIRMAN / PDS 265	1	3	3	16.00	48.00	1,300.32	
								รวม	152.00	4,117.68	

คิดเป็น 4,100.00 บาท

2.ค่าใช้จ่ายสำหรับเจ้าหน้าที่ปฏิบัติงาน

1. ค่าเบี้ยเลี้ยงคนละ 240บาท/วัน 4 คน 1 วัน 960 บาท
 2. ค่าหมายจ่ายที่พักคนละ 300 บาท/คืน 4 คน 1 คืน 1,200 บาท

สรุปประมาณการค่าใช้จ่าย

1. ค่าน้ำมันเชื้อเพลิง (ชนิดดีเซล87) 4,100.00 บาท
 2. ค่าเบี้ยเลี้ยง + เหมายจ่ายที่พัก 2,160.00 บาท

รวมทั้งสิ้น 6,260.00 บาท

หมายเหตุ 1.ค่าใช้จ่ายต่อบ่อประมาณ 6,000 - 6,500 บาท ขึ้นอยู่กับราคาน้ำมันที่เปลี่ยนแปลง

2.ค่าใช้จ่ายไม่รวมค่าวัสดุและอุปกรณ์ในการซ่อมบ่อบาดาล

ลงชื่อ.....ผู้ประมาณการ (นายภาณุวัฒน์ บุญวงษ์) นายช่างเครื่องกลสำนักงาน
 ลงชื่อ.....ผู้รับรอง (นายโพธิ์พล ปิ่นชื่น) ผู้อำนวยการศูนย์ป้องกันและบรรเทาสาธารณภัย เขต 8 กำแพงเพชร
 ลงชื่อ.....ผู้อนุมัติ (นายไพโรจน์ คุ้มเจริญ) ผู้อำนวยการศูนย์ป้องกันและบรรเทาสาธารณภัย เขต 8 กำแพงเพชร

การสนับสนุนเป้า้างบงบดาดล ป้63 จำนวน 40 บ่อ



ที่	จังหวัด	จำนวน (บ่อ)	ชบม วมบงบง
1	กำมพงพงชร	40	- ต.โด้งม่ อ.ขาดูวรถักชบุรี 20 บ่อ - ต.มสทนดอ อ.ขาดูวรถักชบุรี 5 บ่อ - ต.คดองน้ำไหล อ.คดองลาน 15 บ่อ

