

# USER MANUAL

---

คู่มือประกอบการใช้งาน  
เรื่อง ฐานข้อมูลเลขที่เช็ค



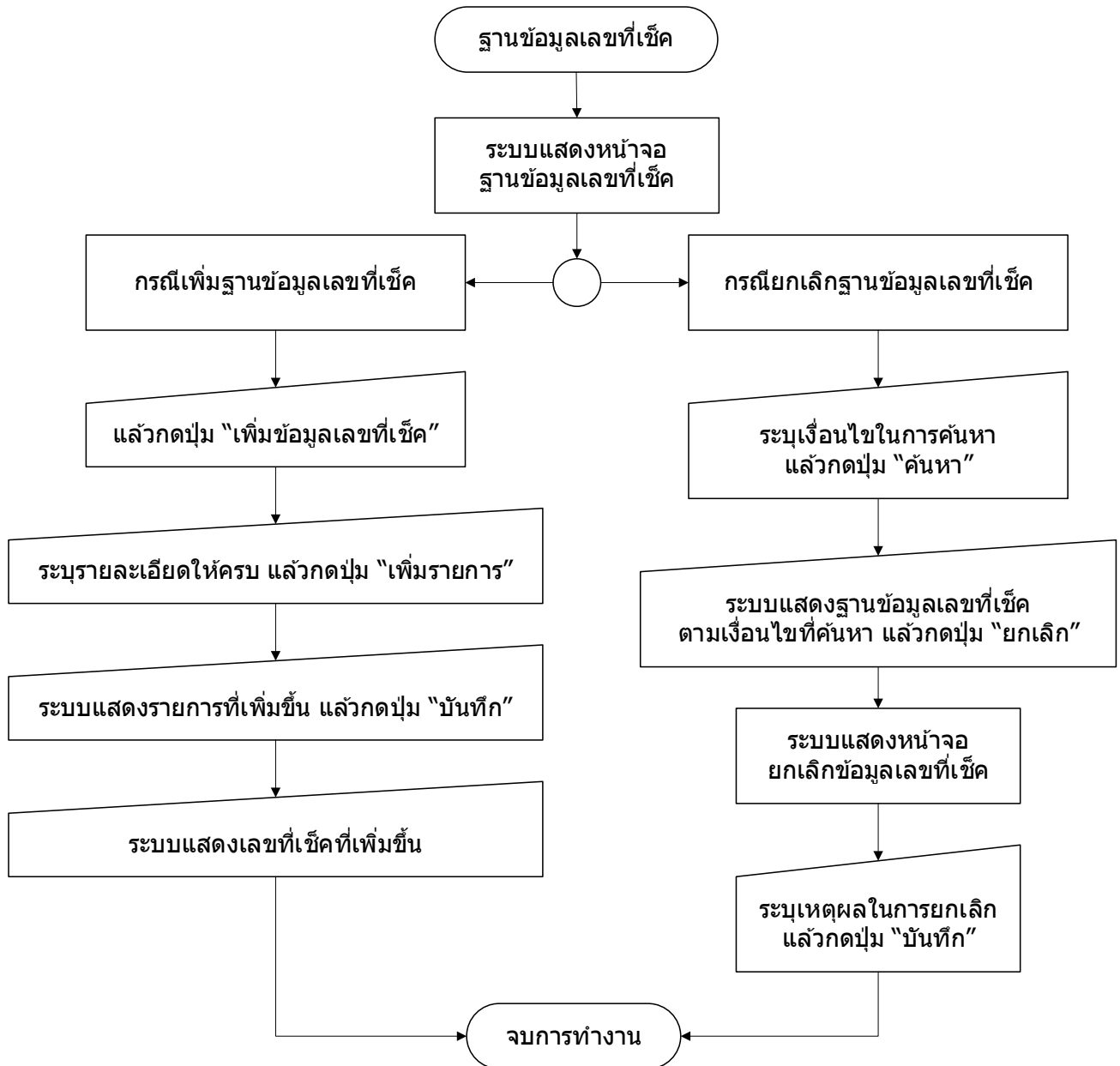
## สารบัญ

<b>Workflow Diagram (ผังงาน)</b> .....	3
<b>ฐานข้อมูลเลขที่เช็ค</b> .....	3
<b>ฐานข้อมูลเลขที่เช็ค</b> .....	4

## Workflow Diagram (ผังงาน)

### ฐานข้อมูลเลขที่เช็ค

ผังงาน (Flowchart):



## ฐานข้อมูลเลขที่เช็ค

### ขั้นตอนการใช้งาน

1) เมนู ระบบข้อมูลรายจ่าย > จัดทำเช็ค > ฐานข้อมูลเลขที่เช็ค

ระบบข้อมูลรายจ่าย	
สร้างโครงการเงินสะสม/เงินทุนสำรอง เงินสะสม ▶	
ใส่งเงินที่ใช้จ่ายจากเงินสะสม/ เงินทุนสำรองเงินสะสม ▶	
จัดซื้อจัดจ้าง ▶	
บันทึกจัดซื้อจัดจ้างจากระบบ e-GP ▶	
จัดทำฎีกา ▶	
<b>จัดทำเช็ค ▶</b>	จัดทำรายงานการจัดทำเช็ค/ใบถอน
ยืมเงิน ▶	จัดทำรายงานการจัดทำเช็ค/ใบถอน
คืน/รับ เงินประกัน ▶	เงินเดือน บำนาญ บำเหน็จรายเดือน
สมุดเงินสดจ่าย/ทะเบียนต่างๆ ▶	จัดทำรายงานการจัดทำเช็ค/ใบถอน เพื่อโอน
ฐานข้อมูลเงินเดือน/บำนาญ ▶	เงินระหว่างบัญชี
	อนุมัติรายงานการจัดทำเช็ค/ใบถอน
	บันทึกการจ่ายเช็ค
	ค้นหา/ยกเลิก เช็ค/ใบถอน
	พิมพ์ซ่อมเช็ค
	ออกเช็คทดแทน
	<b>ฐานข้อมูลเลขที่เช็ค 1</b>

2) เมื่อเข้าเมนู ระบบแสดงหน้าจอรูขุมูลเลขที่เช็ค แล้วกดปุ่ม เพิ่มข้อมูลเลขที่เช็ค

ฐานข้อมูลเลขที่เช็ค

28 เมษายน 2563[V.2020-04-1683.57]

ปีงบประมาณ\* 2563

ธนาคาร ----- ทั้งหมด -----

เลขที่บัญชี\* ----- กรรณาเลือก -----

เลขที่เช็ค  ถึง

สถานะ ----- ทั้งหมด -----

**2** เพิ่มข้อมูลเลขที่เช็ค

ธนาคาร	เลขที่บัญชี	เลขที่เช็ค	สถานะ	อนุมัติ	ยกเลิก
ไม่พบข้อมูล					

ทั้งหมด 0 รายการ  
แสดง :  รายการ

หน้า : 1

3) ระบุรายละเอียดให้ครบ แล้วกดปุ่ม เพิ่มรายการ

» ฐานข้อมูลเลขที่เช็ค

28 เมษายน 2563[V.2020-04-1683.57]

ธนาคาร\*

เลขที่บัญชี\*

จากเลขที่  ถึงเลขที่  จำนวน  รายการ  **3**

\* ถ้าเลขที่เช็คมีฐานข้อมูลอยู่แล้ว หากต้องการเพิ่มเช็คอีก ให้ระบุเหตุผล/ความจำเป็นในช่องหมายเหตุ

<input type="checkbox"/>	ลำดับที่	ธนาคาร	เลขที่บัญชี	เลขที่เช็ค	หมายเหตุ	เลขที่เช็คเริ่ม
ไม่พบข้อมูล						

4) ระบบแสดงรายการที่เพิ่ม แล้วกดปุ่ม บันทึก

ฐานข้อมูลเลขที่เช็ค

28 เมษายน 2563[V.2020-04-1683.57]

ธนาคาร\* ----- กรุณาเลือก -----

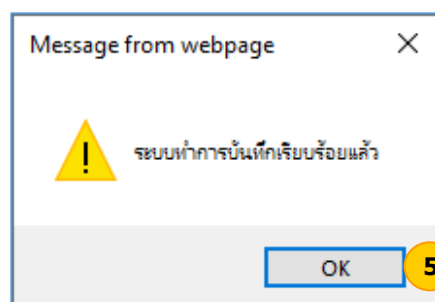
เลขที่บัญชี\* ----- กรุณาเลือก -----

จากเลขที่  ถึงเลขที่  จำนวน  รายการ

\* ถ้าเลขที่เช็คมีฐานข้อมูลอยู่แล้ว หากต้องการเพิ่มเช็คอีก ให้ระบุเหตุผล/ความจำเป็นในช่องหมายเหตุ

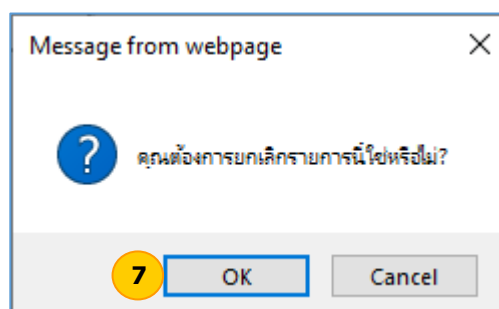
✓	ลำดับที่	ธนาคาร	เลขที่บัญชี	เลขที่เช็ค	หมายเหตุ	เลขที่เช็คเริ่มต้น	เลขที่เช็คสิ้นสุด
✓	1	ธนาคารกรุงไทย จำกัด (มหาชน)	561-6-23155-1	63042801		63042801	63042801

5) ระบบแสดงข้อความ ระบบทำการบันทึกเรียบร้อยแล้ว กดปุ่ม OK



6) กรณีต้องการยกเลิกเลขที่เช็ค ให้คลิกที่  แล้วกดปุ่ม

7) ระบบแสดงข้อความ คุณต้องการยกเลิกรายการนี้ใช่หรือไม่? แล้วกดปุ่ม OK



- 8) ระบบแสดงเลขที่เช็คที่เพิ่มขึ้น
- 9) กรณีต้องการยกเลิกข้อมูลเลขที่เช็ค ให้กดปุ่ม ยกเลิก

ฐานข้อมูลเลขที่เช็ค 28 เมษายน 2563[V.2020-04-1683.57]

ปีงบประมาณ\* 2563  
 प्रकार ----- ทั้งหมด -----  
 เลขที่บัญชี\* 561-6-23155-1  
 เลขที่เช็ค 63042801 ถึง   
 สถานะ ----- ทั้งหมด -----

ค้นหา

เพิ่มข้อมูลเลขที่เช็ค

ประเภท	เลขที่บัญชี	เลขที่เช็ค	สถานะ	อนุมัติ	ยกเลิก	เลขที่เช็คเริ่มต้น	เลขที่เช็คสิ้นสุด	หมายเหตุ
ธนาคารกรุงไทย จำกัด (มหาชน)	561-6-23155-1	63042801 <b>8</b>	รอการใช้งาน	<input type="checkbox"/>	<input checked="" type="checkbox"/> <b>9</b>	63042801	63042801	

ทั้งหมด 1 รายการ  
 แสดง : 10 รายการ  
 หน้า : 1

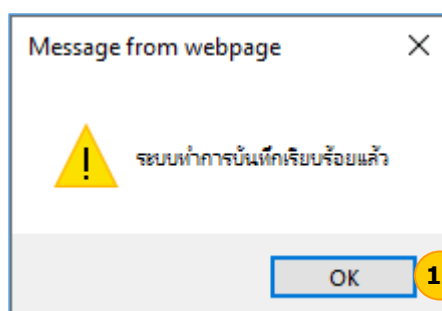
- 10) ระบบแสดงหน้าจอยกเลิกข้อมูลเลขที่เช็ค

ยกเลิกข้อมูลเลขที่เช็ค 28 เมษายน 2563[V.2020-04-1683.57]

เลขที่เช็ค 63042801  
 เลขที่บัญชี 561-6-23155-1 / ธนาคารกรุงไทย จำกัด (มหาชน)  
 เหตุผลในการยกเลิก\* บันทึกข้อมูลผิดพลาด

**10** บันทึก ยกเลิก

- 11) ระบบแสดงข้อความ ระบบทำการบันทึกเรียบร้อยแล้ว กดปุ่ม OK





## 12) ระบบแสดงสถานะ ยกเลิก

ฐานข้อมูลเลขที่เช็ค 28 เมษายน 2563 [V.2020-04-1683.57]

ปีงบประมาณ \* 2563

ธนาคาร ----- ทั้งหมด -----

เลขที่บัญชี \* 561-6-23155-1

เลขที่เช็ค 63042801 ถึง

สถานะ ----- ทั้งหมด -----

ธนาคาร	เลขที่บัญชี	เลขที่เช็ค	สถานะ	อนุมัติ	ยกเลิก	เลขที่เช็คเริ่มต้น	เลขที่เช็คสิ้นสุด	หมายเหตุ
ธนาคารกรุงไทย จำกัด (มหาชน)	561-6-23155-1	63042801	ยกเลิก	<input type="button" value="อนุมัติ"/>	<input type="button" value="ยกเลิก"/>	63042801	63042801	บันทึกข้อมูลผิดพลาด

**12**

ทั้งหมด 1 รายการ  
แสดง : 10 รายการ  
หน้า : 1

13) กรณีเพิ่มฐานข้อมูลเลขที่เช็คซ้ำกับฐานเดิมที่มีอยู่แล้ว ระบบจะให้ใส่หมายเหตุ แล้วกดปุ่ม บันทึก

ฐานข้อมูลเลขที่เช็ค
28 เมษายน 2563[V.2020-04-1683.57]

ธนาคาร\*

เลขที่บัญชี\*

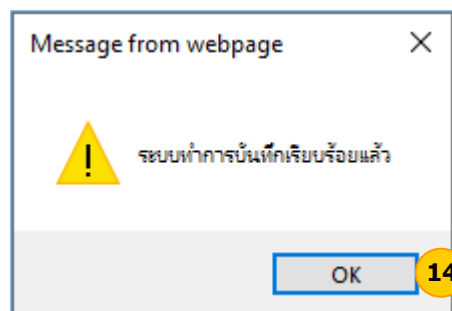
จากเลขที่  ถึงเลขที่  จำนวน  รายการ

\* ถ้าเลขที่เช็คมีฐานข้อมูลอยู่แล้ว หากต้องการเพิ่มเช็คอีก ให้ระบุเหตุผล/ความจำเป็นในช่องหมายเหตุ

<input checked="" type="checkbox"/>	ลำดับที่	ธนาคาร	เลขที่บัญชี	เลขที่เช็ค	หมายเหตุ	เลขที่เช็คเริ่มต้น	เลขที่เช็คสิ้นสุด
<input checked="" type="checkbox"/>	1	ธนาคารกรุงไทย จำกัด (มหาชน)	561-6-23155-1	62111302	บันทึกข้อมูลผิดพลาด	62111302	62111302

**13**

14) ระบบแสดงข้อความ ระบบทำการบันทึกเรียบร้อยแล้ว กดปุ่ม OK



- 15) ระบบแสดงข้อความ **มีเช็คที่รออนุมัติการใช้งาน** ให้ไปทำการอนุมัติ โดยระบุเงื่อนไขในการค้นหา แล้วกดปุ่ม ค้นหา

ฐานข้อมูลเลขที่เช็ค

28 เมษายน 2563[V.2020-04-1683.57]

- มีเช็ครออนุมัติการใช้งาน **15**

ปีงบประมาณ\* 2563

ธนาคาร ----- ทั้งหมด -----

เลขที่บัญชี\* ----- กรณาลเลือก -----

เลขที่เช็ค  ถึง

สถานะ ----- ทั้งหมด -----

ค้นหา **15**

เพิ่มข้อมูลเลขที่เช็ค

ธนาคาร	เลขที่บัญชี	เลขที่เช็ค	สถานะ	อนุมัติ	ยกเลิก
ไม่พบข้อมูล					

ทั้งหมด 0 รายการ

แสดง :  รายการ

หน้า : 1

16) ระบบแสดงฐานข้อมูลเลขที่เช็คตามเงื่อนไขที่ค้นหา แล้วกดปุ่ม อนุมัติ

ฐานข้อมูลเลขที่เช็ค 28 เมษายน 2563 [V.2020-04-1683.57]

• มีเช็ครออนุมัติการใช้งาน

مبلغประมาณ \* 2563  
 ธนาคาร ----- ทั้งหมด -----  
 เลขที่บัญชี \* 561-6-23155-1  
 เลขที่เช็ค  ถึง   
 สถานะ รอการอนุมัติการใช้งาน

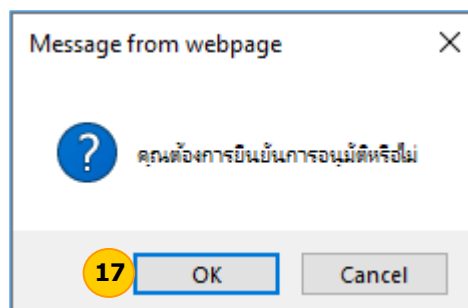
ค้นหา เพิ่มข้อมูลเลขที่เช็ค

ธนาคาร	เลขที่บัญชี	เลขที่เช็ค	สถานะ	อนุมัติ	ยกเลิก	เลขที่เช็คเริ่มต้น	เลขที่เช็คสิ้นสุด	หมายเหตุ
ธนาคารกรุงไทย จำกัด (มหาชน)	561-6-23155-1	62111302	รอการอนุมัติการใช้งาน	อนุมัติ	ยกเลิก	62111302	62111302	บันทึกข้อมูลผิดพลาด

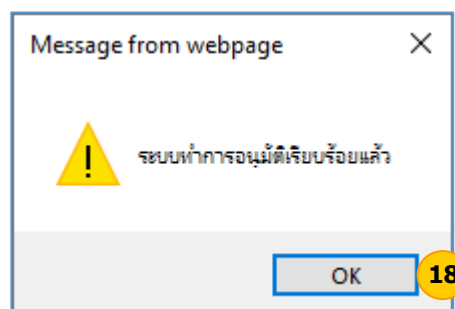
**16**

ทั้งหมด 1 รายการ  
 แสดง : 10 รายการ  
 หน้า : 1

17) ระบบแสดงข้อความ คุณต้องการยืนยันการอนุมัติหรือไม่ แล้วกดปุ่ม OK



18) ระบบแสดงข้อความ ระบบทำการอนุมัติเรียบร้อยแล้ว กดปุ่ม OK



19) ระบบแสดงสถานะของฐานข้อมูลเลขที่เช็คเป็น รอการใช้งาน

ฐานข้อมูลเลขที่เช็ค 28 เมษายน 2563 [V.2020-04-1683.57]

ปีงบประมาณ \* 2563  
ธนาคาร ----- ทั้งหมด -----  
เลขที่บัญชี \* 561-6-23155-1  
เลขที่เช็ค  ถึง   
สถานะ: รอการใช้งาน

ธนาคาร	เลขที่บัญชี	เลขที่เช็ค	สถานะ	อนุมัติ	ยกเลิก	เลขที่เช็คเริ่มต้น	เลขที่เช็คสิ้นสุด	หมายเหตุ
ธนาคารกรุงไทย จำกัด (มหาชน)	561-6-23155-1	62111302	รอการใช้งาน	<input type="button" value="อนุมัติ"/>	<input type="button" value="ยกเลิก"/>	62111302	62111302	บันทึกข้อมูลผิดพลาด

**19**

ทั้งหมด 1 รายการ  
แสดง : 10 รายการ  
หน้า : 1