

โครงการก่อสร้างถนนลูกคอนกรีตเสริมเหล็ก

ขนาดกว้าง 3.00 เมตร ยาว 48.00 เมตร หน้า 0.15 เมตร

มีพื้นที่คอนกรีตรวมกันไม่น้อยกว่า 144.00 ตารางเมตร

จากบ้านนายอ่อง ชัยวงศ์แสน ถึง บ้านนายชูเกียรติ ดาวดิ่งส์ หมู่ที่ 2 ต.ท่าข้าม อ.เมือง จ.แพร่


องค์การบริหารส่วนตำบลท่าข้าม

อำเภอเมือง จังหวัดแพร่

แผนที่ โครงการก่อสร้างถนนคอนกรีตเสริมเหล็ก



องค์การบริหารส่วนตำบลท่าข้าม
อำเภอเมือง จังหวัดแพร่

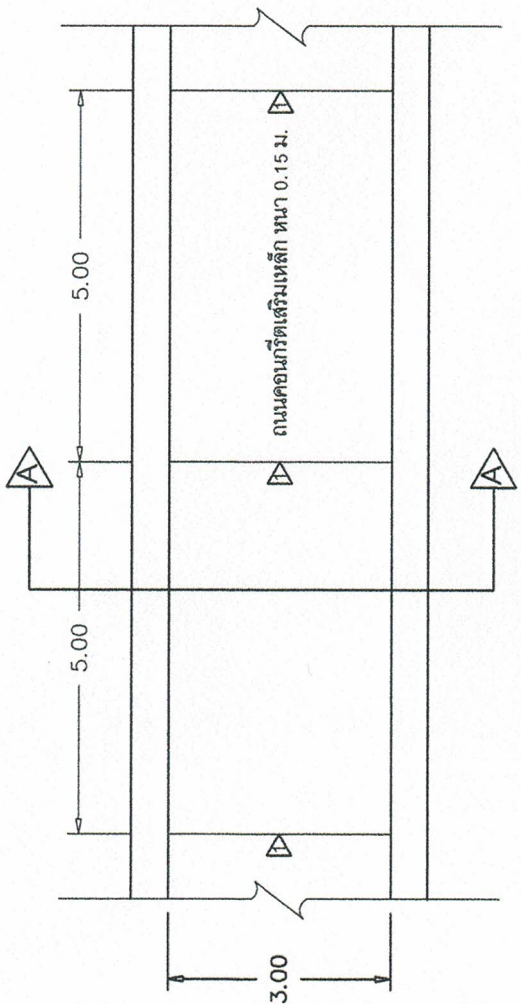


โครงการ	
ก่อสร้างถนนคอนกรีตเสริมเหล็ก	
เจ้าของ	
องค์การบริหารส่วนตำบลท่าข้าม	
สถานที่ก่อสร้าง	
หมู่ที่ 2 ตำบลท่าข้าม	
ออกแบบ / เขียนแบบ	นายคุณ วิงแดน (ผู้ช่วยช่างเขียนแบบ)
ตรวจสอบ	นายวีรวิทย์ คงแก้ว ผอ. ก่อสร้าง
เห็นชอบ	ว่าที่ ร.ต.นิเวศ แก้วมัญญ ปลัด อบต.
อนุมัติ	นายเดือน เทียมแสน นายก อบต.
แสดงแบบ	แผนที่สังเขป
แผนที่	จำนวน
01	01

องค์การบริหารส่วนตำบลท่าข้าม
อำเภอเมือง จังหวัดแพร่

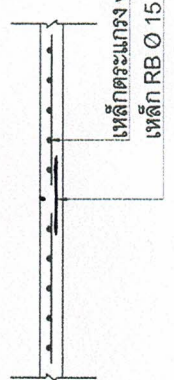
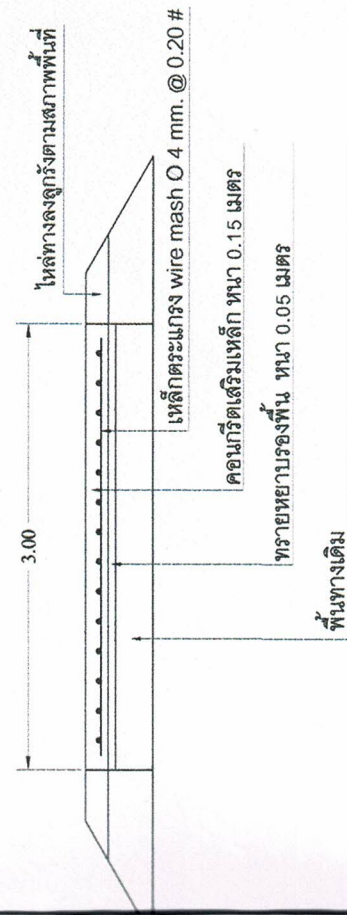


โครงการ
ก่อสร้างถนนคอนกรีตเสริมเหล็ก
เจ้าของ
องค์การบริหารส่วนตำบลท่าข้าม
สถานที่ก่อสร้าง
หมู่ที่ ตำบลท่าข้าม
ออกแบบ / เขียนแบบ
นายต๋อง อังสาน (ผู้ช่วยช่างเขียนแบบ)
ผู้รับรองแบบ
นายสันตฤกษ์ วิรัชทา ตามบัญชีกรมโยธา 6476
ตรวจสอบ
นายธีรวุฒิ คุณแก้ว ผอ. กองช่าง
เห็นชอบ
วันที่ ร.ค.นิเวศ แก่นธัญ ปลัด อบต.
อนุมัติ
นายเลื่อน เกียมแสน นายทศ อบต.
แสดงแบบ
แบบแปลน
แผ่นที่ 01
จำนวน 01



แปลนถนน คสล.

Scale 1:100



CONTRACTION JOINT

แบบขยายรอยต่อ
Scale 1:50