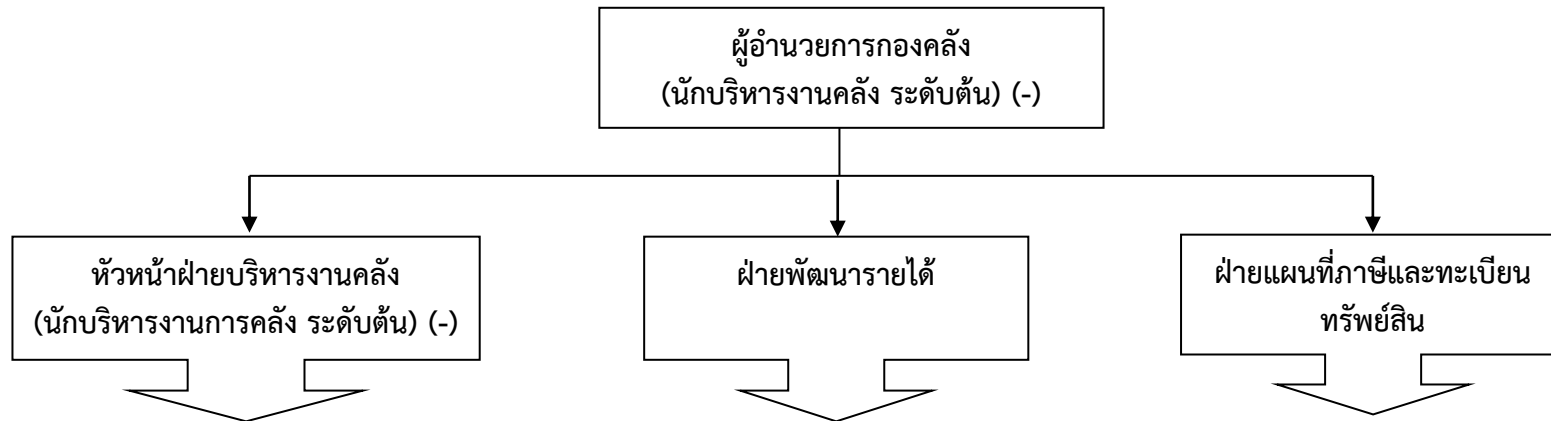


ประเภท	อำนาจการท้องถิ่น			วิชาการ			ทั่วไป		ลูกจ้างประจำ	พนักงานจ้าง		รวม	
	ระดับ	ต้น	กลาง	สูง	ปฏิบัติการ/ ชำนาญการ	ชำนาญการพิเศษ	เชี่ยวชาญ	ปฏิบัติงาน/ ชำนาญงาน		อาวุโส	ภารกิจ		ทั่วไป
ทั้งหมด		๓	-	-	๔	-	-	-	-	๕	-	๔	๑๖
มีนครอง		๑	-	-	๓	-	-	-	-	๕	-	๔	๑๓
ว่าง		๒	-	-	๑	-	-	-	-	-	-	-	๓

## กองคลัง(๐๔)

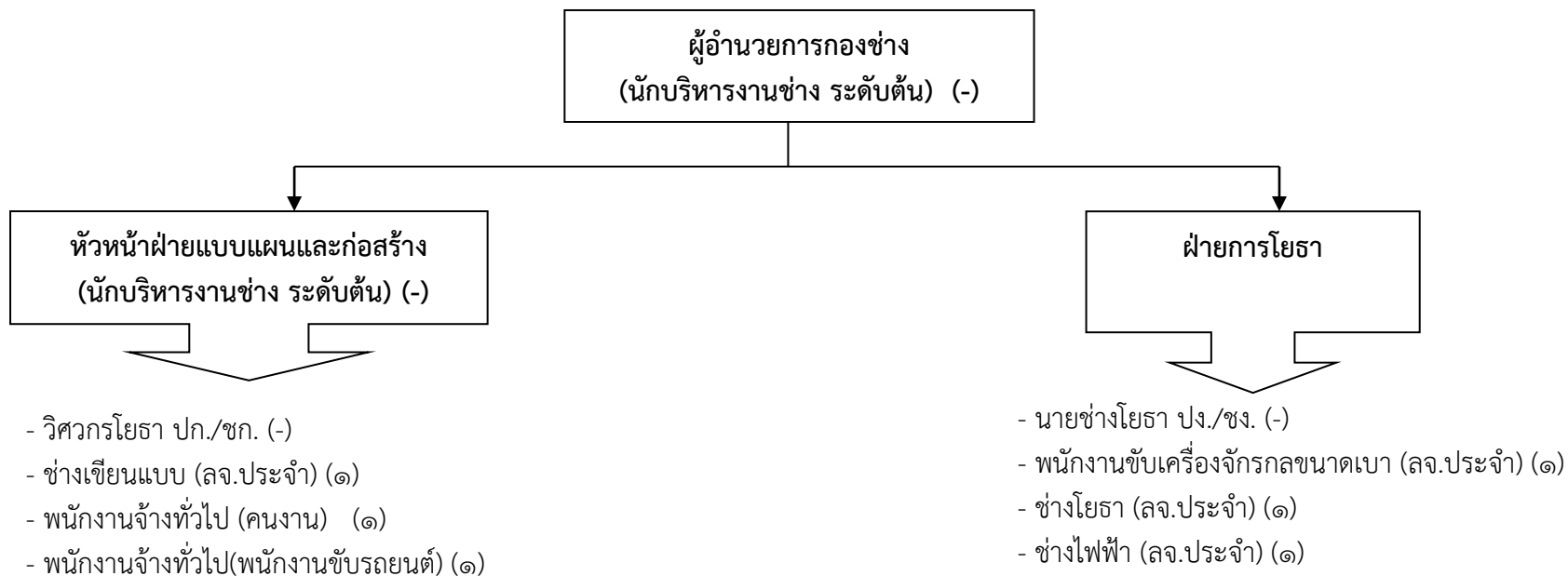


- นักวิชาการคลัง ปก./ชก. (-)
- เจ้าพนักงานการเงินและบัญชีชง. (๑)
- เจ้าพนักงานพัสดุปง. (๑)
- พนักงานจ้างทั่วไป (คนงาน) (๑)

- เจ้าพนักงานจัดเก็บรายได้ชง. (๑)

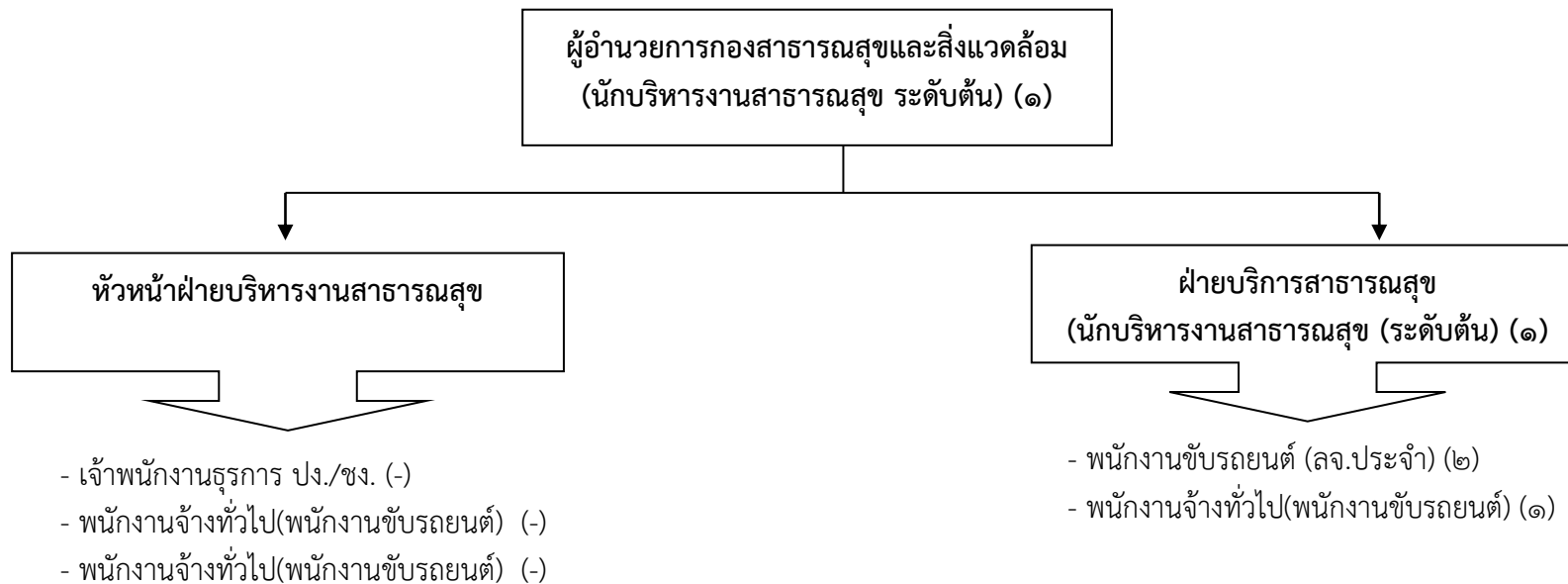
ประเภท	อำนาจการท้องถิ่น			วิชาการ			ทั่วไป		ลูกจ้างประจำ	พนักงานจ้าง		รวม
	ระดับ	ต้น	กลาง	สูง	ปฏิบัติการ/ ชำนาญการ	ชำนาญการพิเศษ	เชี่ยวชาญ	ปฏิบัติงาน/ ชำนาญงาน		อาวุโส	ภารกิจ	
ทั้งหมด	๒	-	-	๑	-	-	-	๓	-	-	๑	๗
มีนครong	-	-	-	-	-	-	-	๓	-	-	๑	๔
ว่าง	๒	-	-	๑	-	-	-	-	-	-	-	๓

## กองช่าง(๐๕)



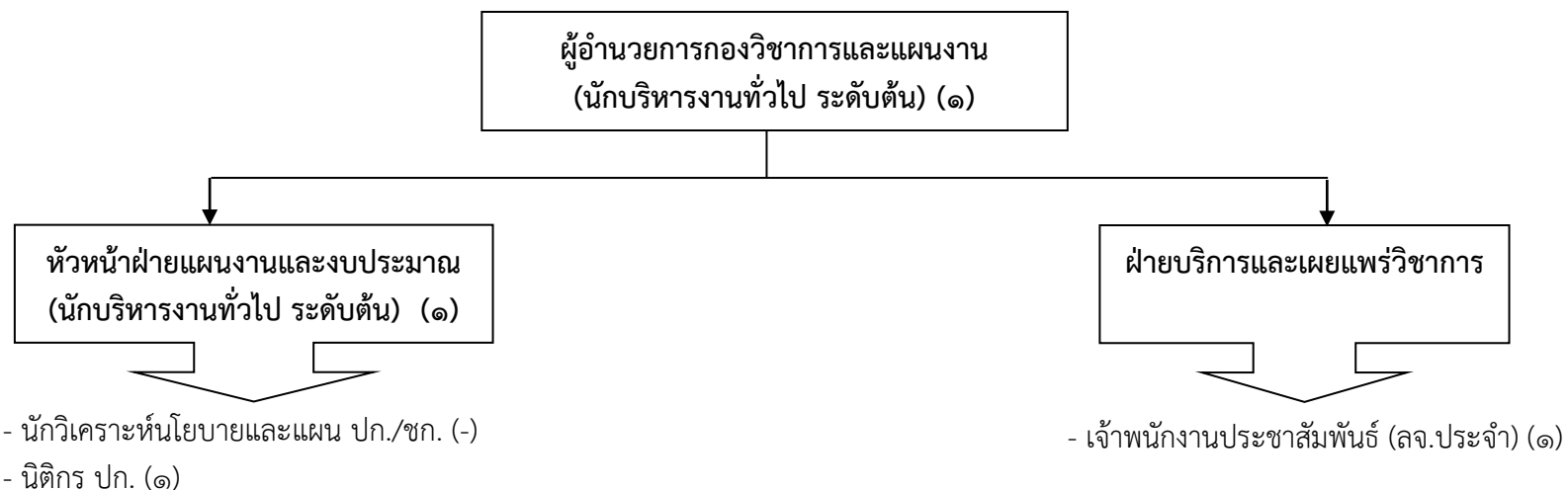
ประเภท ระดับ	อำนาจการท้องถิ่น			วิชาการ			ทั่วไป		ลูกจ้าง ประจำ	พนักงานจ้าง		รวม
	ต้น	กลาง	สูง	ปฏิบัติการ/ ชำนาญการ	ชำนาญ การพิเศษ	เชี่ยวชาญ	ปฏิบัติงาน/ ชำนาญงาน	อาวุโส		ภารกิจ	ทั่วไป	
ทั้งหมด	๒	-	-	๑	-	-	๑	-	๔	-	๒	๑๐
มีคนครอง	-	-	-	-	-	-	-	-	๔	-	๒	๖
ว่าง	๒	-	-	๑	-	-	๑	-	-	-	-	๔

## กองสาธารณสุขและสิ่งแวดล้อม(๐๖)



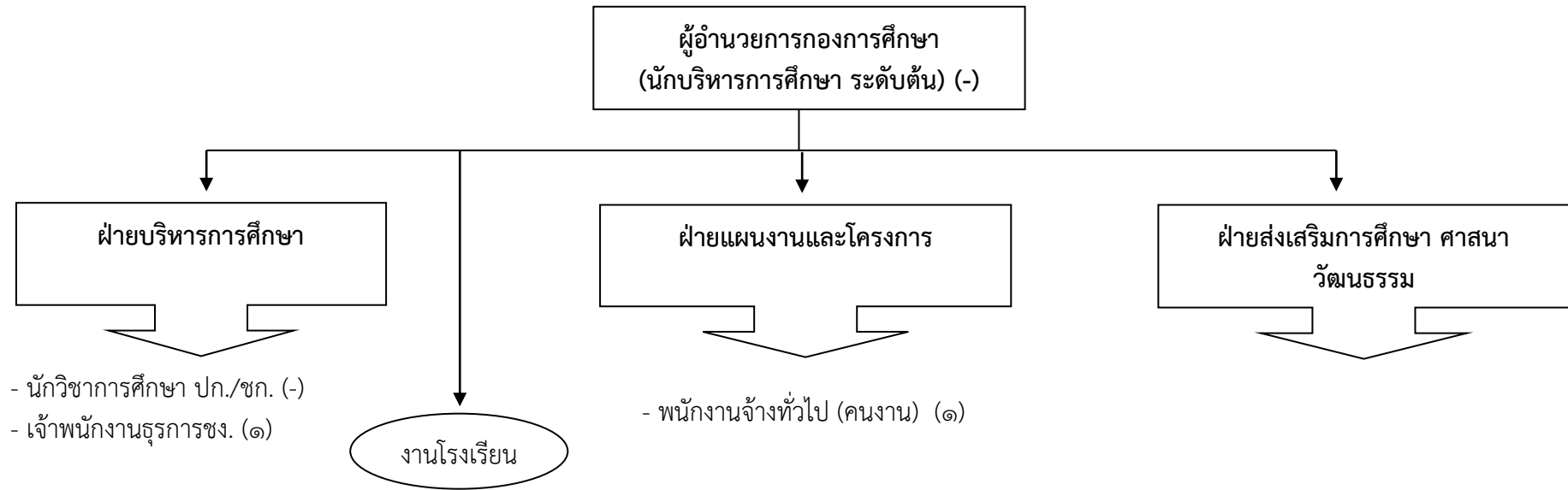
ประเภท	อำนาจการท้องถิ่น			วิชาการ			ทั่วไป		ลูกจ้างประจำ	พนักงานจ้าง		รวม	
	ระดับ	ต้น	กลาง	สูง	ปฏิบัติการ/ ชำนาญการ	ชำนาญการพิเศษ	เชี่ยวชาญ	ปฏิบัติงาน/ ชำนาญงาน		อาวุโส	ภารกิจ		ทั่วไป
ทั้งหมด	๒	-	-	-	-	-	-	๑	-	๒	-	๓	๘
มีนครอง	๒	-	-	-	-	-	-	-	-	๒	-	๑	๕
ว่าง	-	-	-	-	-	-	-	๑	-	-	-	๒	๓

## กองวิชาการและแผนงาน(๐๗)



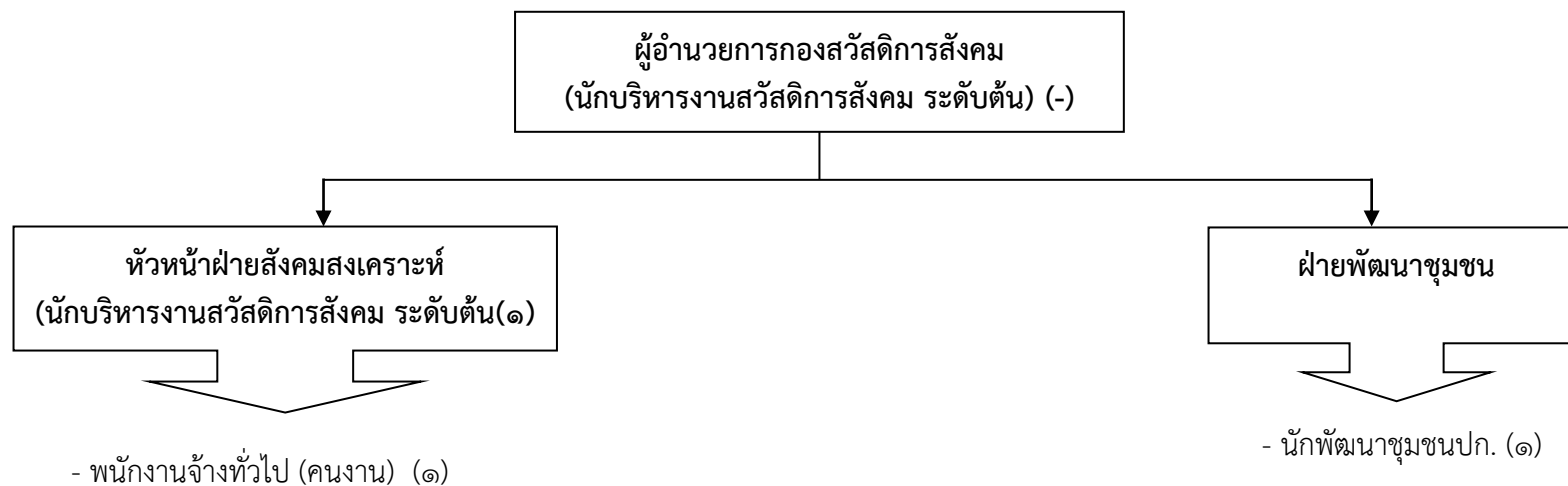
ประเภท	อำนวยการท้องถิ่น			วิชาการ			ทั่วไป		ลูกจ้างประจำ	พนักงานจ้าง		รวม	
	ระดับ	ต้น	กลาง	สูง	ปฏิบัติการ/ ชำนาญการ	ชำนาญ การพิเศษ	เชี่ยวชาญ	ปฏิบัติงาน/ ชำนาญงาน		อาวุโส	ภารกิจ		ทั่วไป
ทั้งหมด	๒	-	-	๒	-	-	-	-	-	๑	-	-	๕
มีนครอง	๒	-	-	๑	-	-	-	-	-	๑	-	-	๔
ว่าง	-	-	-	๑	-	-	-	-	-	-	-	-	๑

## กองการศึกษา(๐๘)



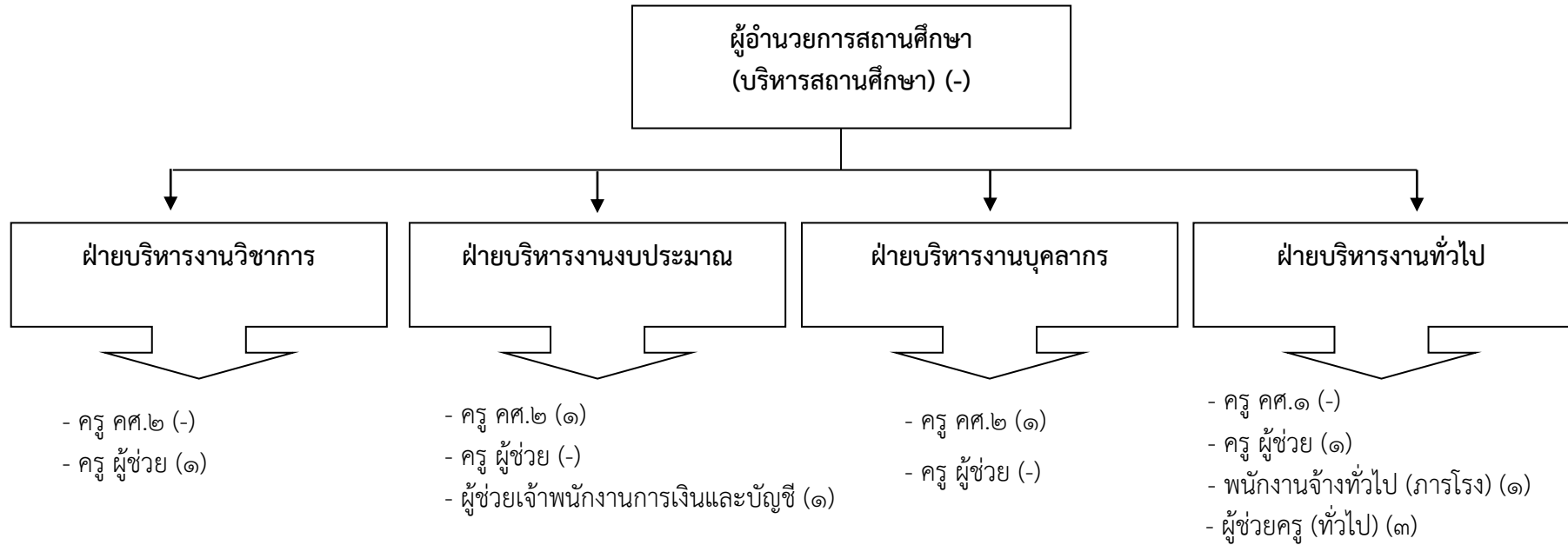
ประเภท	อำนาจการท้องถิ่น			วิชาการ			ทั่วไป		ลูกจ้างประจำ	พนักงานจ้าง		รวม
	ระดับ	ต้น	กลาง	สูง	ปฏิบัติการ/ ชำนาญการ	ชำนาญ การพิเศษ	เชี่ยวชาญ	ปฏิบัติงาน/ ชำนาญงาน		อาวุโส	ภารกิจ	
ทั้งหมด	๑	-	-	๑	-	-	-	๑	-	-	๑	๔
มีนครอง	-	-	-	-	-	-	-	๑	-	-	๑	๒
ว่าง	๑	-	-	๑	-	-	-	-	-	-	-	๒

## กองสวัสดิการสังคม(๑๑)



ประเภท	อำนาจการท้องถิ่น			วิชาการ			ทั่วไป		ลูกจ้างประจำ	พนักงานจ้าง		รวม
	ระดับ	ต้น	กลาง	สูง	ปฏิบัติการ/ ชำนาญการ	ชำนาญการพิเศษ	เชี่ยวชาญ	ปฏิบัติงาน/ ชำนาญงาน		อาวุโส	ภารกิจ	
ทั้งหมด	๒	-	-	๑	-	-	-	-	-	-	๑	๕
มีนครอง	๑	-	-	๑	-	-	-	-	-	-	๑	๓
ว่าง	๑	-	-	-	-	-	-	-	-	-	-	๑

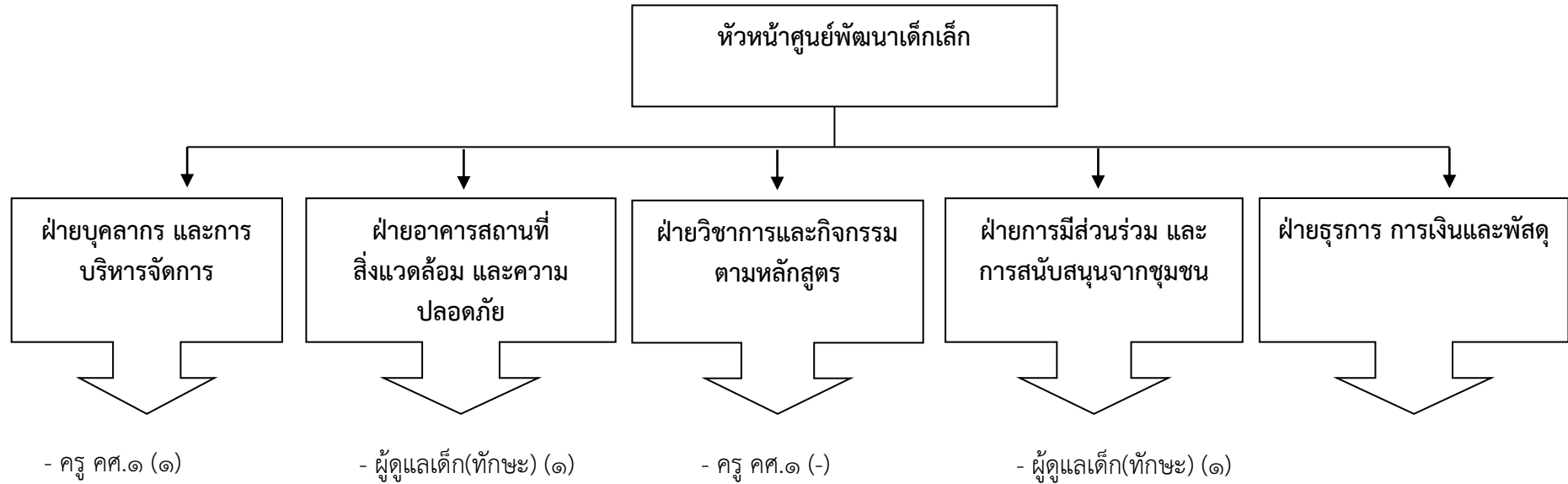
## โรงเรียนเทศบาลทับคล้อ



ประเภท	ผู้อำนวยการ สถานศึกษา	พนักงานครูเทศบาล						พนักงานจ้าง		รวม
		ครูผู้ช่วย	คศ.๑	คศ.๒	คศ.๓	คศ.๔	คศ.๕	ภารกิจการ	ทั่วไป	
ทั้งหมด	๑	๕	๑	๓	-	-	-	๑	๔	๑๕
มีนครอง	-	๒	-	๒	-	-	-	๑	๔	๙
ว่าง	๑	๓	๑	๑	-	-	-	-	-	๖



## ศูนย์พัฒนาเด็กเล็กเทศบาลตำบล



ประเภท	พนักงานครูเทศบาล						พนักงานจ้าง		รวม
	ครูผู้ช่วย	คศ.๑	คศ.๒	คศ.๓	คศ.๔	คศ.๕	ภารกิจการ	ทั่วไป	
ทั้งหมด	-	๒	-	-	-	-	๒	-	๔
มีคนครอง	-	๑	-	-	-	-	๒	-	๓
ว่าง	-	๑	-	-	-	-	-	-	๑