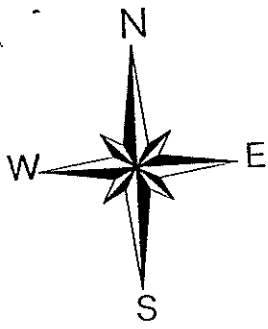


แบบโครงการ

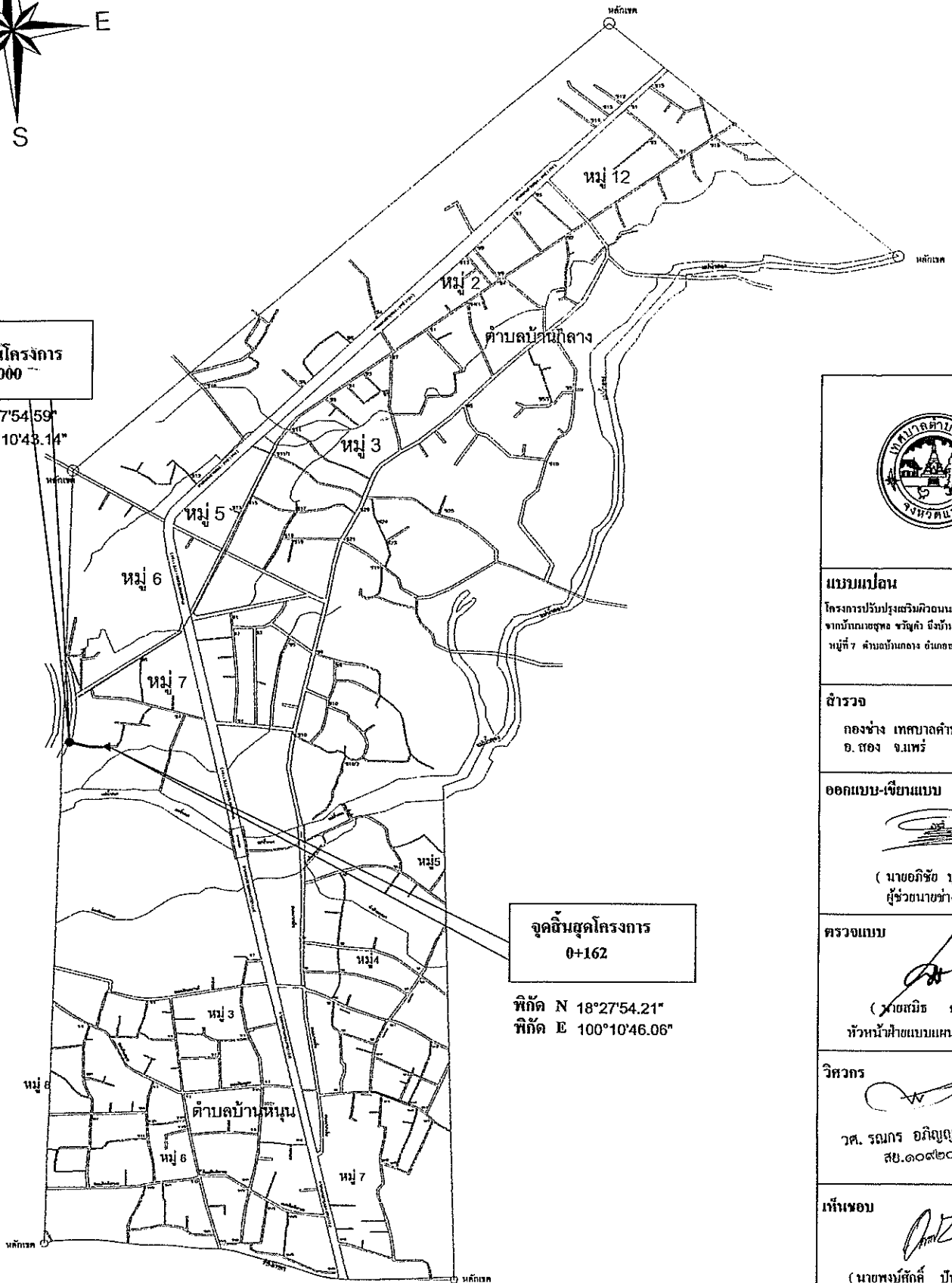
โครงการปรับปรุงเสริมพัฒนาชนแออัดพื้นที่คลองนครูเต

จากบ้านนายสุพล บุญคำ ถึงบ้านนายสัมฤทธิ์ ชมภูว้าง
หมู่ที่ 7 ตำบลบ้านกลาง อำเภอสอง จังหวัดแพร่



จุดเริ่มต้นโครงการ
0+000

พิกัด N 18°27'54.59"
พิกัด E 100°10'43.14"



จุดสิ้นสุดโครงการ
0+162

พิกัด N 18°27'54.21"
พิกัด E 100°10'46.06"



แบบแปลน
โครงการปรับปรุงแบริมบริเวณเขตพื้นที่เทศบาลเมือง
จากบริเวณเขตชลประทาน ตำบลต้นกลาง อำเภอเมือง จังหวัด
ชลบุรี 7 ตำบลต้นกลาง อำเภอเมือง จังหวัดชลบุรี

สำรวจ
กองช่าง เทศบาลตำบลสอง
อ.สอง จ.มทร

ออกแบบ-เขียนแบบ

(นายอภิสิทธิ์ บุญเจริญ)
ผู้ช่วยนายช่างสำรวจ

ตรวจแบบ

(นายสมิธ คงแก้ว)
หัวหน้าฝ่ายแบบแผนและก่อสร้าง

วิศวกร

วศ. รณกร อภิญาตังกร
สช.๑๐๙๒๐

เห็นชอบ

(นายพงษ์ศักดิ์ ปัทมกรพงศ์)
ผู้อำนวยการกองช่าง

อนุมัติ

(นายฉัตรชัย ถนอม)
ปลัดเทศบาล
ปฏิบัติหน้าที่ นายกเทศมนตรีตำบลสอง
รายการแบบ

* ในการก่อสร้างอาจมีการเปลี่ยนแปลงแก้ไขรูปแบบในการก่อสร้างให้ปรับตามสภาพพื้นที่และดุลพินิจของช่างควบคุมงาน



โครงการปรับปรุงเส้นทางและยกระดับถนน
 ราชภัฏนครราชสีมา ระยะทาง ๑๖.๖๖๖ กิโลเมตร
 ๒๕๖๓ - ๒๕๖๕

แบบแปลน

ตัวร่าง
 กองช่าง วิศวกรรมสถาน
 อ.ตจ. ฉ.นพ.

ออกแบบ-เขียนแบบ

(นายอภิรักษ์ บุญศรี)
 ผู้ช่วยนายช่างตัวร่าง

ตรวจสอบ

(นายอภิรักษ์ คงแก้ว)
 หัวหน้าฝ่ายแบบแผนและก่อสร้าง

วิศวกร

ว.ศ. รณกร อภิญาธิการ
 สย.๑๐๔๒๐

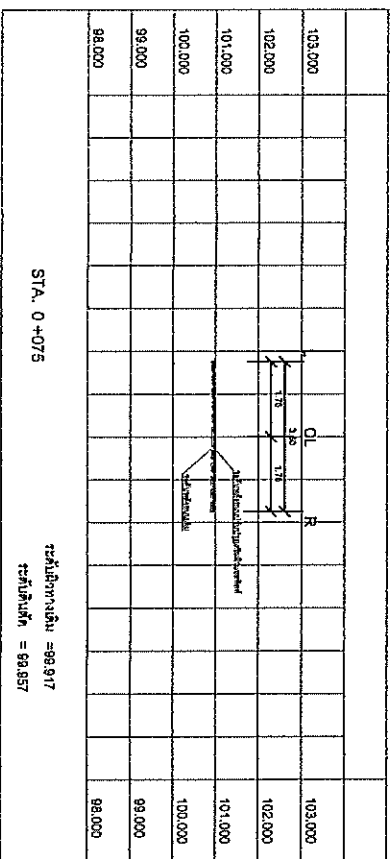
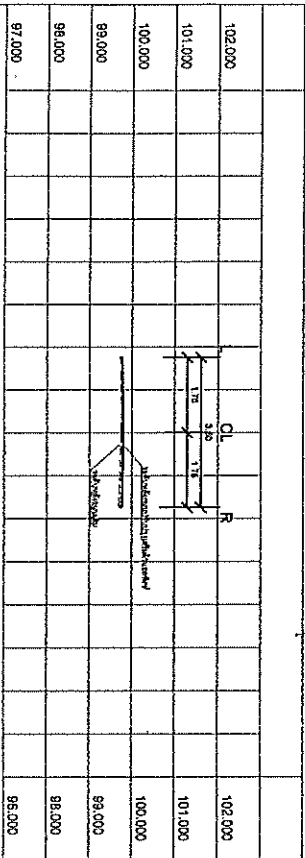
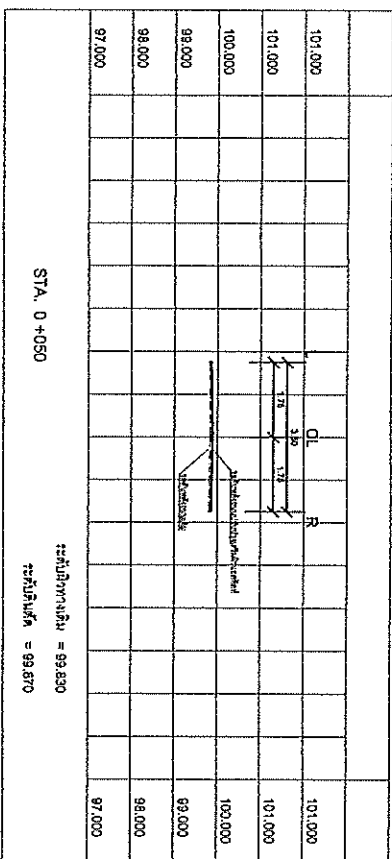
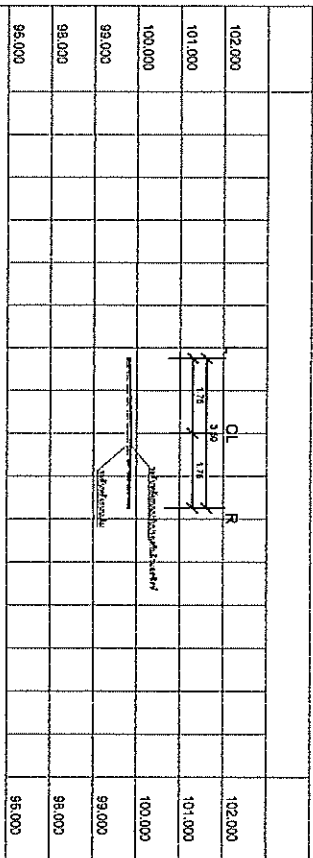
เห็นชอบ
 (นายพงษ์ศักดิ์ ภูพานารัตน์)
 ผู้อำนวยการกองช่าง

อนุมัติ

(นายศุภชัย ทนอม)
 ไปได้ตามภาค
 ปฏิบัติหน้าที่ นายกเทศมนตรีตำบลสอง

แบบแปลนรูปตัดตามขวาง

มกราคม 1:125 2/4



* ในภาคก่อสร้างอาจมีการเปลี่ยนแปลงแก้ไขรูปแบบ ทั้งนี้ได้รับทราบสภาพพื้นที่และให้อยู่ในดุลยพินิจของทางควบคุมงาน