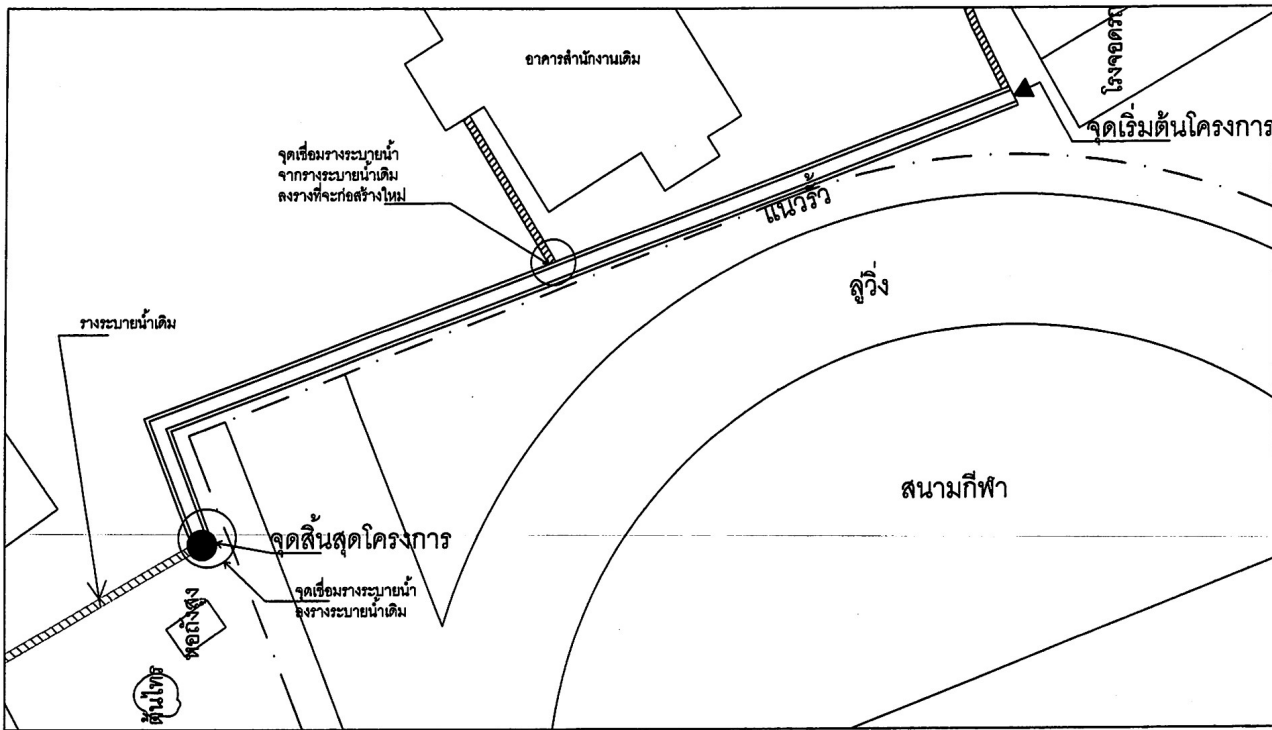
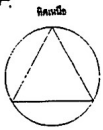




ก่อสร้างรายงานน้ำ คสล. พร้อมฝาปิดเหล็ก
สำนักงานเทศบาลตำบลสอง หมู่ที่ 3 ตำบลบ้านกลาง

อำเภอสอง จังหวัดแพร่



	แนวรางระบายน้ำก่อสร้าง
	แนวรางระบายน้ำเดิม
	แนวรางระบายน้ำ

* ในการก่อสร้างอาจมีการเปลี่ยนแปลงแก้ไขรูปแบบในการก่อสร้างให้ปรับตามสภาพพื้นที่และดุลพินิจของช่างควบคุมงาน



แบบก่อสร้าง
วางระบบน้ำ คสล. พร้อมหมักดินหัก

สถานที่ก่อสร้าง
เทศบาลตำบลสอง
หมู่ที่ 3 ตำบลบ้านกลาง
อำเภอสอง จังหวัดแพร่

สัญญา
(นายอภิรัช บุญเสริม)
ผู้อำนวยการช่างสำรวจ

ออกแบบ
กองช่าง

เขียนแบบ
(นายอภิรัช บุญเสริม)
ผู้อำนวยการช่างสำรวจ

ตรวจสอบ
(นายสมิธ คงแก้ว)
หัวหน้าฝ่ายแบบแผนและก่อสร้าง
วิศวกร
นายจตุเมศ อภิภูญาเสถียร
สย.10920

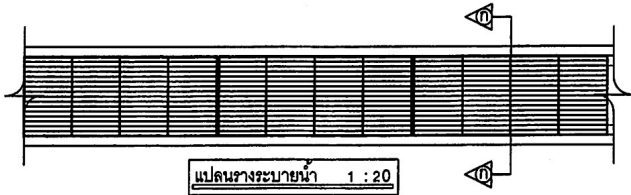
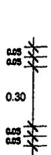
เห็นชอบ
(นายพงษ์ศักดิ์ ปัทมกรณพงศ์)
ผู้อำนวยการกองช่าง

เห็นชอบ
(นายสุนทร แผ่นทอง)
ปลัดเทศบาลตำบลสอง

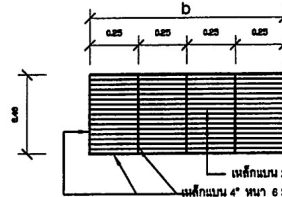
อนุมัติ
(นายณวัฒน์ วัฒนพันธ์)
นายกเทศบาลตำบลสอง

มาตราส่วน NO

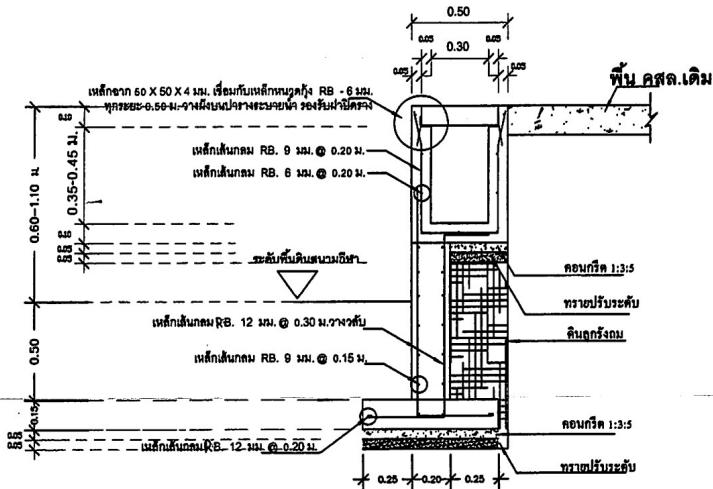
แผ่นที่	จำนวน
1	2



แปลนวางระบายน้ำ 1 : 20



แบบผ้าปิดรางเหล็ก 1 : 20



แบบรูปตัดวางระบายน้ำ ① 1:20

รายการประกอบแบบ

1. ก่อนกำหนดแบบวางระบายน้ำรูปตัว U ให้ตรวจสอบแนวและระดับของพื้นที่ที่ดำเนินการก่อสร้าง
2. การกำหนดแบบวางระบายน้ำรูปตัว U ควรตรวจสอบปริมาณน้ำทิ้งให้เหมาะสม
3. กรณีมีการระบายน้ำควรถือเชื่อมด้วยท่อ ขนาดเส้นผ่านศูนย์กลาง 0.20 ม.
4. หากแนวก่อสร้างระบายน้ำมีทิศทางขวางหรือเสาไฟฟ้า ควรเขียนแนว ทิ้งน้ำให้แจ้งช่างผู้ควบคุมงานทราบก่อน
5. ค่าระดับ " ค " (ขนาดความลึกของรางระบายน้ำ) เป็นค่าเฉลี่ย ขึ้นอยู่กับระดับการระบายน้ำที่แจ้งของแต่ละพื้นที่
6. การก่อสร้างวางระบายน้ำ คสล.ห้ปิดเหล็ก หรือท่อกับดินคสล.หากมีการเปลี่ยนแปลงแก้ไขใดๆ ให้อุ้มนำคู่มือของ



แบบก่อสร้าง

วางระบายน้ำ คสล. พร้อมผ้าปิดเหล็ก

สถานที่ก่อสร้าง

เทศบาลตำบลสอง
หมู่ที่ 3 ตำบลบ้านกลาง
อำเภอสอง จังหวัดแพร่

สำรวจ

(นายอภิชัย บุญศรีรัฐ)
ผู้อำนวยการช่างสำรวจ

ออกแบบ

กองช่าง

เขียนแบบ

(นายอภิชัย บุญศรีรัฐ)
ผู้อำนวยการช่างสำรวจ

ตรวจสอบ

(นายสมิธ คงแก้ว)
หัวหน้าฝ่ายแบบแผนและก่อสร้าง

วิศวกร

นายอรุณพร อภิญาลังกร
ชย.10020

เห็นชอบ

(นายพงษ์ศักดิ์ ปัทมกรณพงศ์)
ผู้อำนวยการกองช่าง

เห็นชอบ

(นายสุนทร แก่นทอง)
ปลัดเทศบาลตำบลสอง

อนุมัติ

(นายมานิตย์ วิวัฒน์ชัย)
นายกเทศบาลตำบลสอง

มาตราส่วน

1:20	
แผ่นที่ 2	จำนวน 2