

การขออนุญาตก่อสร้าง อาคารบ้านเรือน และที่อยู่อาศัย ในเขตเทศบาลฯ

อาคารที่ต้องได้รับอนุญาตจากเทศบาล ตาม พรบ. ควบคุมอาคาร พ.ศ. 2522 แก้ไขเพิ่มเติมถึง (ฉบับที่ 5) พ.ศ. 2558 และกฎกระทรวงที่ออกตามความใน พรบ. ควบคุมอาคาร ได้แก่

- ตึก บ้าน เรือน ร้าน โรง แพ คลังสินค้า สำนักงาน และสิ่งก่อสร้างขึ้นอย่างอื่นซึ่งบุคคลอาจเข้าอยู่หรือเข้าใช้สอยได้
- อัฒจันทร์ หรือสิ่งสร้างขึ้นอย่างอื่น เพื่อใช้เป็นที่ชุมนุมประชาชน
- เชื้อเพลิง สะพาน อุโมงค์ ทางหรือท่อระบายน้ำ อุโมงค์ คานเรือ ท่าจอดเรือ ทำน้ำ รั้ว กำแพง
- บ้าย หรือสิ่งสร้างขึ้นสำหรับติดตั้งบ้าย
- ที่จอด กลับริด และทางเข้าออกของรถ สำหรับอาคารที่กำหนด ตามมาตรา 8 (9)

กรณีที่ต้องขออนุญาตต่อเทศบาล

- การก่อสร้างใหม่
- ตัดแปลงอาคาร (เปลี่ยนแปลงต่อเติม เพิ่ม ลดขยายลักษณะขอบเขต ฯลฯ
- รื้อถอนอาคาร (รื้อส่วนอื่นเป็นโครงสร้างของอาคารที่กำหนดในกฎกระทรวง)
- เคลื่อนย้ายอาคาร
- การใช้หรือเปลี่ยนแปลงการใช้อาคาร สำหรับอาคารควบคุมการใช้ ตามมาตรา 32
- ต่ออายุใบอนุญาต
- โอนใบอนุญาต

ขั้นตอนการขออนุญาตก่อสร้างอาคาร

ยื่นคำร้องขออนุญาตก่อสร้าง (ข.1) ได้ที่ กองช่างเทศบาล ตำบลนาป่า

เอกสารที่ใช้ประกอบการขออนุญาตก่อสร้าง

1. สำเนาโฉนดที่ดิน (ทุกหน้า) 1 ชุด
2. สำเนาทะเบียนบ้าน 1 ชุด
3. สำเนาบัตรประชาชน 1 ชุด
4. แบบแปลนขออนุญาตก่อสร้าง 3 ชุด
5. หนังสือยินยอมของเจ้าของที่ดิน (กรณีผู้ขอไม่ใช่เจ้าของที่ดิน)
6. หนังสือขีดเขตที่ดิน (กรณีก่อสร้างอาคารขีดเขตที่ดิน)
7. หนังสือสัญญาเช่า
8. หนังสือมอบอำนาจ (กรณีให้คนอื่นดำเนินการแทน)
9. หนังสือรับรอง (กรณีเป็นนิติบุคคล)
10. หนังสือรับรองวิศวกร สถาปนิก
11. ใบประกอบวิชาชีพวิศวกร สถาปนิก (กรณีเป็นอาคารที่เข้าข่ายวิชาชีพควบคุมฯ)
12. หนังสือยินยอมควบคุมงานของวิศวกร สถาปนิก (กรณีเป็นอาคารที่เข้าข่ายวิชาชีพควบคุมฯ)
13. รายการคำนวณ

บริการแบบมาตรฐานบ้านพักอาศัย (ไม่เสียค่าออกแบบ)

เทศบาลตำบลนาป่าบริการแบบมาตรฐานบ้านพักอาศัยแก่ประชาชนไม่เสียค่าบริการเพื่อความสะดวกและรวดเร็วในการก่อสร้างบ้านพักอาศัย และประหยัดค่าใช้จ่ายในการออกแบบ

แบบมาตรฐานบ้านพักอาศัยของกรมปกครองกระทรวงมหาดไทย ได้แก่

- แบบมาตรฐานบ้านชั้นเดียว
- แบบมาตรฐานบ้านใต้ถุนสูง
- แบบมาตรฐานบ้านครึ่งตึก-ครึ่งไม้
- แบบมาตรฐานบ้าน 2 ชั้น



แบบบ้านเพื่อประชาชน ของกรมโยธาธิการและผังเมือง กระทรวงมหาดไทย ได้แก่

- บ้านไทยช่วยไทย
- บ้านไทยอนุรักษ์ไทย
- ตึกแถวอนุรักษ์ไทย
- บ้านครอบครัวไทยเป็นสุข
- แบบบ้านसानฝัน
- แบบบ้านครอบครัวไทยร่วมสมัย
- แบบบ้านต้านภัยพิบัติแผ่นดินไหว

หมายเหตุ

1. ผู้ที่ได้รับอนุญาตก่อสร้างอาคารจะต้องทำการปลูกสร้างในระยะเวลาที่กำหนด
2. ถ้าก่อสร้างไม่แล้วเสร็จตามที่กำหนดเวลาต้องขอต่ออายุใบอนุญาตก่อนวันสิ้นอายุในใบอนุญาต
3. หากก่อสร้างผิดแบบแปลนที่กำหนดไว้ตามที่ขออนุญาตก่อสร้างจะถูกสั่งให้รื้อถอน
4. ผู้ใดก่อสร้างโดยไม่ได้รับอนุญาตมีความผิดต้องระวางโทษปรับไม่เกิน 10,000 บาท/วัน

การเตรียมหลักฐานขอเลข

1. เจ้าของอาคารต้องทำการก่อสร้างให้แล้วเสร็จถูกต้องตามแบบแปลนที่ได้รับอนุญาต
2. สำเนาทะเบียนบ้าน 1 ชุด
3. สำเนาบัตรประชาชน 1 ชุด
4. ภาพถ่ายบ้าน/อาคารที่ก่อสร้าง

ค่าธรรมเนียมในการออกใบอนุญาต บ้านพักอาศัย, รั้ว, กำแพง

| | | |
|-------------------------|--------|--------|
| - ใบอนุญาตก่อสร้าง | ฉบับละ | 20 บาท |
| - ใบอนุญาตดัดแปลง | ฉบับละ | 10 บาท |
| - ใบอนุญาตรั้วถาวร | ฉบับละ | 10 บาท |
| - ใบอนุญาตเคลื่อนย้าย | ฉบับละ | 10 บาท |
| - ใบอนุญาตเปลี่ยนการใช้ | ฉบับละ | 10 บาท |
| - ใบแทนใบอนุญาต | ฉบับละ | 5 บาท |

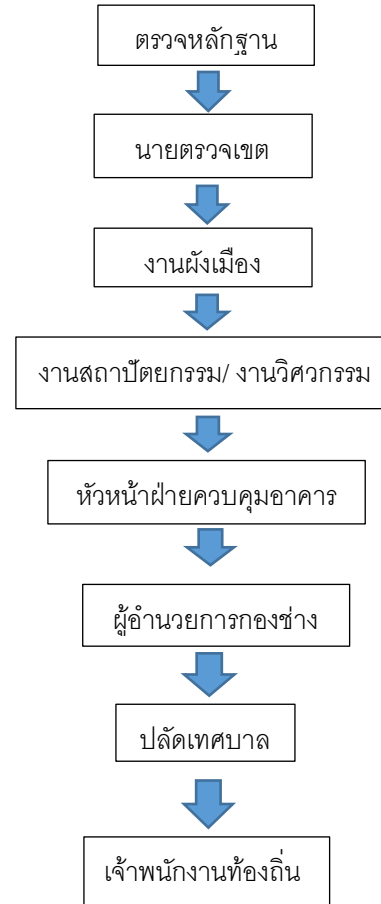
ค่าธรรมเนียมอาคารอื่นๆ

| | | |
|-------------------------|--------|---------|
| - ใบอนุญาตก่อสร้าง | ฉบับละ | 200 บาท |
| - ใบอนุญาตดัดแปลง | ฉบับละ | 100 บาท |
| - ใบอนุญาตรั้วถาวร | ฉบับละ | 50 บาท |
| - ใบอนุญาตเคลื่อนย้าย | ฉบับละ | 50 บาท |
| - ใบอนุญาตเปลี่ยนการใช้ | ฉบับละ | 200 บาท |
| - ใบรับรอง | ฉบับละ | 100 บาท |
| - ใบแทนใบอนุญาต | ฉบับละ | 10 บาท |

ค่าธรรมเนียมการตรวจแบบแปลน ก่อสร้างหรือดัดแปลงอาคาร

| | | |
|--|----------|----------|
| - อาคารสูงไม่เกิน 2 ชั้น | ตร.ม. ละ | 0.50 บาท |
| - อาคารสูงเกินสองชั้นแต่ไม่เกินสามชั้น | ตร.ม. | 2.00 บาท |
| - อาคารสี่ชั้นขึ้นไปหรือป้าย | ตร.ม. ละ | 4.00 บาท |
| - ทางหรือท่อระบายน้ำ รั้วหรือกำแพง | ตร.ม. ละ | 1.00 บาท |

ขั้นตอนการตรวจแบบขออนุญาตก่อสร้าง



หากท่านมีข้อสงสัยหรือต้องการทราบรายละเอียด
โทร. 038-055499 ต่อ 312



กองช่าง

เทศบาลตำบลนาป่า

อำเภอเมืองชลบุรี จังหวัดชลบุรี

บทบาทและหน้าที่ของกองช่าง

มีหน้าที่ควบคุม ดูแล และรับผิดชอบ
ในการปฏิบัติงาน ดังนี้

1. งานควบคุมอาคาร
2. งานผังเมือง
3. งานอนุญาต/รับแจ้งก่อสร้างอาคาร
4. งานควบคุมน้ำมันเชื้อเพลิง (ที่รับถ่ายโอน)
5. งานควบคุมการขุดดิน/ถมดิน
6. งานวิศวกรรมโยธา
7. งานสถาปัตยกรรม
8. งานบำรุงรักษาทางและสะพาน
9. งานบำรุงรักษาสาธารณูปโภค
10. งานติดตั้งซ่อมแซมไฟฟ้าสาธารณะ
11. งานสวนสาธารณะ และงานอื่นๆที่เกี่ยวข้อง

