

### 3.3 ความเชื่อมโยงยุทธศาสตร์การพัฒนาจังหวัดกับยุทธศาสตร์การพัฒนาขององค์กรปกครองส่วนท้องถิ่น โครงสร้างความเชื่อมโยงแผนยุทธศาสตร์การพัฒนาองค์กรบริหารส่วนตำบลน้ำชำ พ.ศ. 2561 - 2564



ของ อปท. ในเขตจังหวัด  
เพียง

แพร่ (พ.ศ. 2561-2564)

ต้องทำ เพื่อให้สอดคล้องกับ สมานฉันท์ของคนในชาติ

ในการแข่งขันที่สอดคล้อง

ด้านแหล่งน้ำ

แก้ไขปัญหา

แก้ไขปัญหา

พอ

ยุทธศาสตร์ประเทศ/จังหวัด และฟื้นฟูประชาธิปไตย

กับศักยภาพของพื้นที่

ถนน สะพาน

ภัยพิบัติ

ยาเสพติด

ยุทธศาสตร์การพัฒนา  
พัฒนาอาคารสถานที่และเครื่องมือ  
ของ อปท. ในเขตจังหวัด  
เครื่องใช้วัสดุอุปกรณ์ให้เพียงพอและทันสมัย

แพร่ (พ.ศ. 2561-2564)  
สมัยเพื่อการบริการประชาชน

2. ยุทธศาสตร์ที่เลือกทำเพื่อ  
พัฒนากระบวนการ  
สนองต่อความต้องการ  
เรียนรู้ด้านการจัดทำ  
และแก้ไขปัญหาในพื้นที่  
แผนชุมชน

ส่งเสริมและพัฒนาคุณภาพชีวิตควบคู่  
กับการพัฒนา  
การอนุรักษ์ฟื้นฟูทรัพยากรธรรม-  
ชาติและสิ่งแวดล้อมอย่างยั่งยืน

พัฒนา  
ด้านการศึกษา

การอนุรักษ์ส่งเสริมและฟื้นฟู  
ศาสนา ศิลปวัฒนธรรมจารีต  
ประเพณีและภูมิปัญญาท้องถิ่น

พัฒนาด้าน  
การศึกษา

พัฒนาบุคลากรให้มี  
ความรู้ความสามารถ  
และมีคุณธรรม

การ

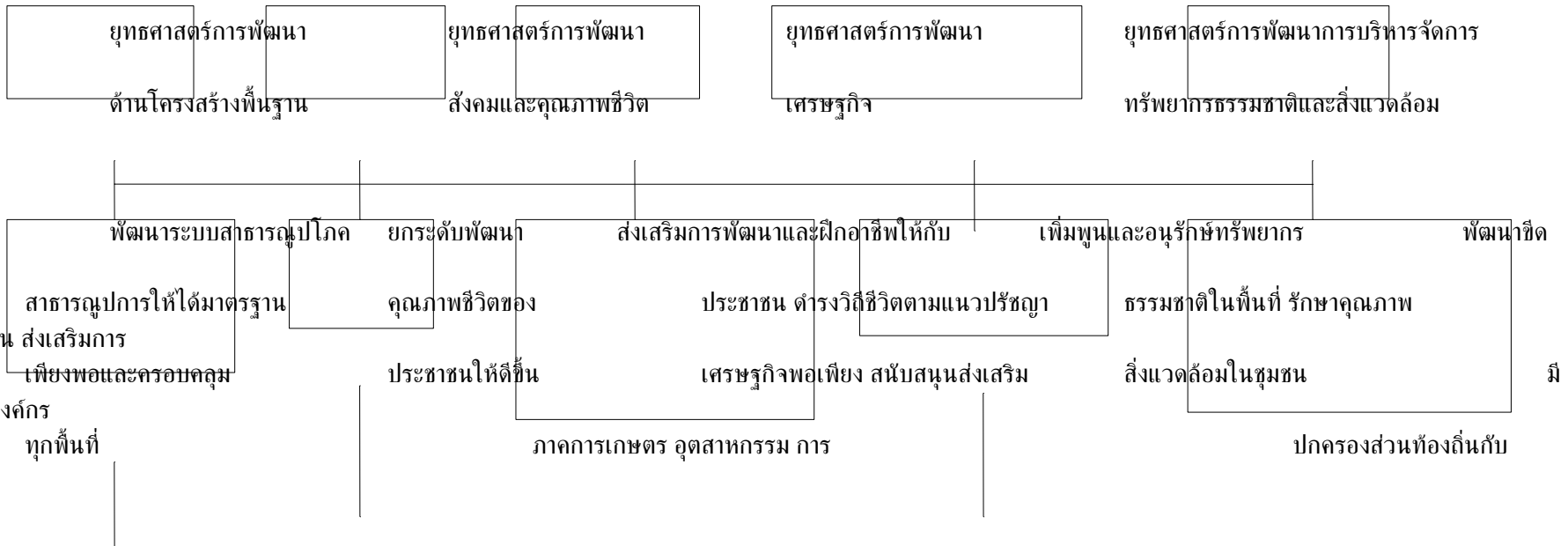
### หน้า 79

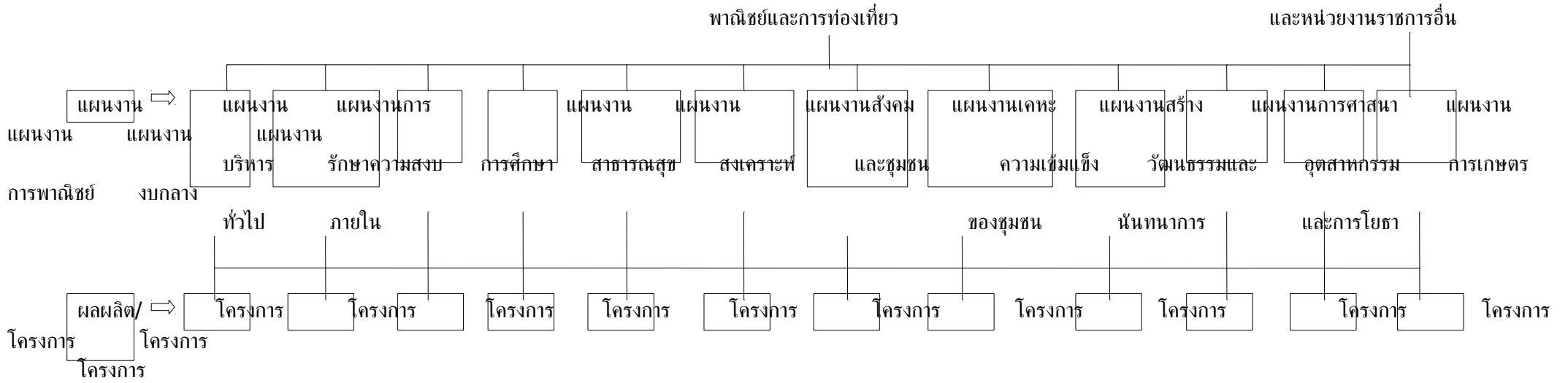
แบบ ยท. 01

## 3.3 ความเชื่อมโยงยุทธศาสตร์การพัฒนาจังหวัดกับยุทธศาสตร์การพัฒนาขององค์กรปกครองส่วนท้องถิ่น (ต่อ) โครงสร้างความเชื่อมโยงแผนยุทธศาสตร์การพัฒนาองค์การบริหารส่วนตำบลน้ำชำ พ.ศ. 2561 - 2564

ยุทธศาสตร์การพัฒนา อบต.  
ยุทธศาสตร์การเมืองและ  
น้ำชำ (พ.ศ. 2561-2564)  
การบริหารจัดการ

เป้าประสงค์  
ความสามารถในการปฏิบัติงาน  
และการให้บริการประชาชน  
ส่วนร่วมและความร่วมมือระหว่างองค์กร  
ประชาชน เอกชน





### 3.4 แผนผังยุทธศาสตร์ (Strategic Map)

#### แบบ ยท. 01

