



ประกาศองค์การบริหารส่วนตำบลชะมัง

เรื่อง การกำหนดโครงสร้างส่วนราชการและระดับตำแหน่งขององค์การบริหารส่วนตำบลชะมัง



ด้วยคณะกรรมการกลางพนักงานส่วนตำบลได้ประกาศเปลี่ยนแปลงโครงสร้างส่วนราชการและระดับตำแหน่งของพนักงานส่วนตำบลจากเดิมให้เป็นไปตามขนาดขององค์การบริหารส่วนตำบล คือ ขนาดเล็ก ขนาดกลาง และขนาดใหญ่ แก้ไขให้เป็นไปตามประเภทองค์การบริหารส่วนตำบล คือ ประเภทสามัญ ประเภทสามัญระดับสูง และประเภทพิเศษ ตามประกาศคณะกรรมการกลางพนักงานส่วนตำบล เรื่อง มาตรฐานทั่วไปเกี่ยวกับโครงสร้างส่วนราชการและระดับตำแหน่งขององค์การบริหารส่วนตำบล (ฉบับที่ ๒) พ.ศ. ๒๕๖๒

ฉะนั้น อาศัยอำนาจตามความในมาตรา ๑๕ ประกอบมาตรา ๒๕ วรรคเจ็ด แห่งพระราชบัญญัติระเบียบบริหารงานบุคคลส่วนท้องถิ่น พ.ศ. ๒๕๔๒ และมติคณะกรรมการพนักงานส่วนตำบลจังหวัดพิจิตร ในการประชุมครั้งที่ ๓ /๒๕๖๓ เมื่อวันที่ ๒๗ มีนาคม ๒๕๖๓ กำหนดให้องค์การบริหารส่วนตำบลชะมัง(ขนาดกลาง) เป็นองค์การบริหารส่วนตำบลประเภทสามัญ และได้จัดทำโครงสร้างส่วนราชการและระดับตำแหน่งพนักงานส่วนตำบลในแผนอัตรากำลัง ๓ ปี เป็นไปตามเงื่อนไขของประเภทองค์การบริหารส่วนตำบล ประเภทสามัญแล้ว

ประกาศ ณ วันที่ ๒๒ เดือน พฤษภาคม พ.ศ. ๒๕๖๓

ฉวีวรรณ รัตนสุรีย์

(นางฉวีวรรณ รัตนสุรีย์)

นายกองค์การบริหารส่วนตำบลชะมัง

บัญชีการกำหนดประเภทองค์การบริหารส่วนตำบลขององค์การบริหารส่วนตำบลห่มมิ่ง อำเภอเมืองพิจิตร จังหวัดพิจิตร  
ตามประกาศคณะกรรมการพนักงานส่วนตำบลจังหวัดพิจิตร เรื่อง หลักเกณฑ์เกี่ยวกับโครงสร้างส่วนราชการ และระดับตำแหน่งขององค์การบริหารส่วนตำบล  
(ฉบับที่ ๒) พ.ศ. ๒๕๖๓ ลงวันที่ ๓ เมษายน พ.ศ. ๒๕๖๓  
เพื่อเสนอขอความเห็นชอบจากคณะกรรมการพนักงานส่วนตำบลจังหวัดพิจิตร

ลำดับที่	ขนาดองค์การบริหารส่วนตำบล (เดิม)		ประเภทองค์การบริหารส่วนตำบล (ใหม่)		หมายเหตุ
	ตามประกาศคณะกรรมการพนักงานส่วนตำบลจังหวัดพิจิตร เรื่อง หลักเกณฑ์เกี่ยวกับโครงสร้างส่วนราชการและระดับตำแหน่งขององค์การบริหารส่วนตำบล พ.ศ. ๒๕๕๘ ลงวันที่ ๒๒ มกราคม พ.ศ. ๒๕๕๙		ตามประกาศคณะกรรมการพนักงานส่วนตำบลจังหวัดพิจิตรเรื่อง หลักเกณฑ์เกี่ยวกับโครงสร้างส่วนราชการและระดับตำแหน่งขององค์การบริหารส่วนตำบล (ฉบับที่ ๒) พ.ศ. ๒๕๖๓ ลงวันที่ ๓ เมษายน พ.ศ. ๒๕๖๓		
	ขนาดองค์การบริหารส่วนตำบล	วันที่มีผลใช้บังคับ	ประเภทองค์การบริหารส่วนตำบล	วันที่มีผลใช้บังคับ	
๑	องค์การบริหารส่วนตำบลขนาดกลาง	๑ มกราคม พ.ศ. ๒๕๕๙	องค์การบริหารส่วนตำบล ประเภทสามัญ	๔ เมษายน พ.ศ. ๒๕๖๓	

(ลงชื่อ) เดวิด ปินใจ ผู้รายงาน  
(นายเดวิด ปินใจ)  
ปลัดองค์การบริหารส่วนตำบลห่มมิ่ง

ลงชื่อ ฉวีวรรณ รัตนสุรีย์ ผู้ตรวจสอบ  
(นางฉวีวรรณ รัตนสุรีย์)  
นายกองค์การบริหารส่วนตำบลห่มมิ่ง

บัญชีการกำหนดประเภทขององค์การบริหารส่วนตำบลขององค์การบริหารส่วนตำบลมะม่วง อำเภอมะนัง จังหวัดพิจิตร  
ตามประกาศคณะกรรมการพนักงานส่วนตำบลจังหวัดพิจิตร เรื่อง หลักเกณฑ์เกี่ยวกับโครงสร้างส่วนราชการ และระดับตำแหน่งขององค์การบริหารส่วนตำบล  
(ฉบับที่ ๒) พ.ศ. ๒๕๖๓ ลงวันที่ ๓ เมษายน พ.ศ. ๒๕๖๓

ลำดับที่	โครงสร้างส่วนราชการ (เดิม)		โครงสร้างส่วนราชการ (ใหม่)		หมายเหตุ
	ตามประกาศคณะกรรมการพนักงานส่วนตำบลจังหวัดพิจิตร เรื่อง หลักเกณฑ์เกี่ยวกับโครงสร้างส่วนราชการและระดับตำแหน่งขององค์การบริหารส่วนตำบล พ.ศ. ๒๕๕๘ ลงวันที่ ๒๒ มกราคม พ.ศ. ๒๕๕๙		ตามประกาศคณะกรรมการพนักงานส่วนตำบลจังหวัดพิจิตร เรื่อง หลักเกณฑ์เกี่ยวกับโครงสร้างส่วนราชการและระดับตำแหน่งขององค์การบริหารส่วนตำบล (ฉบับที่ ๒) พ.ศ. ๒๕๖๓ ลงวันที่ ๓ เมษายน พ.ศ. ๒๕๖๓		
	ส่วนราชการ/ฝ่าย/งาน	วันที่มีผลใช้บังคับ	ส่วนราชการ/ฝ่าย/งาน	วันที่มีผลใช้บังคับ	
๑	<p style="text-align: center;"><b>สำนักงานปลัด</b></p> ๑. งานบริหารทั่วไป ๒. งานแผนและงบประมาณ ๓. งานกฎหมายและคดี ๔. งานป้องกันและบรรเทาสาธารณภัย ๕. งานกิจการสภา ๖. งานส่งเสริมการเกษตร ๗. งานส่งเสริมปศุสัตว์	๑ มกราคม พ.ศ. ๒๕๕๙	<p style="text-align: center;"><b>สำนักงานปลัด</b></p> ๑. งานบริหารทั่วไป ๒. งานแผนและงบประมาณ ๓. งานกฎหมายและคดี ๔. งานป้องกันและบรรเทาสาธารณภัย ๕. งานกิจการสภา ๖. งานส่งเสริมการเกษตร ๗. งานส่งเสริมปศุสัตว์	๔ เมษายน พ.ศ. ๒๕๖๓	
๒	<p style="text-align: center;"><b>กองคลัง</b></p> ๑. งานการเงิน ๒. งานบัญชี ๓. งานพัฒนาและจัดเก็บรายได้ ๔. งานทะเบียนทรัพย์สินและพัสดุ	๑ มกราคม พ.ศ. ๒๕๕๙	<p style="text-align: center;"><b>กองคลัง</b></p> ๑. งานการเงิน ๒. งานบัญชี ๓. งานพัฒนาและจัดเก็บรายได้ ๔. งานทะเบียนทรัพย์สินและพัสดุ	๔ เมษายน พ.ศ. ๒๕๖๓	

บัญชีการกำหนดประเภทองค์การบริหารส่วนตำบลขององค์การบริหารส่วนตำบลมะมั่ง อำเภอเมืองพิจิตร จังหวัดพิจิตร  
ตามประกาศคณะกรรมการพนักงานส่วนตำบลจังหวัดพิจิตร เรื่อง หลักเกณฑ์เกี่ยวกับโครงสร้างส่วนราชการ และระดับตำแหน่งขององค์การบริหารส่วนตำบล  
(ฉบับที่ ๒) พ.ศ. ๒๕๖๓ ลงวันที่ ๓ เมษายน พ.ศ. ๒๕๖๓

ลำดับที่	โครงสร้างส่วนราชการ (เดิม)		โครงสร้างส่วนราชการ (ใหม่)		หมายเหตุ
	ตามประกาศคณะกรรมการพนักงานส่วนตำบลจังหวัดพิจิตร เรื่อง หลักเกณฑ์เกี่ยวกับโครงสร้างส่วนราชการและระดับตำแหน่งขององค์การบริหารส่วนตำบล พ.ศ. ๒๕๕๘ ลงวันที่ ๒๒ มกราคม พ.ศ. ๒๕๕๙		ตามประกาศคณะกรรมการพนักงานส่วนตำบลจังหวัดพิจิตร เรื่อง หลักเกณฑ์เกี่ยวกับโครงสร้างส่วนราชการและระดับตำแหน่งขององค์การบริหารส่วนตำบล (ฉบับที่ ๒) พ.ศ. ๒๕๖๓ ลงวันที่ ๓ เมษายน พ.ศ. ๒๕๖๓		
	ส่วนราชการ/ฝ่าย/งาน	วันที่มีผลใช้บังคับ	ส่วนราชการ/ฝ่าย/งาน	วันที่มีผลใช้บังคับ	
๓	<p style="text-align: center;"><b>กองช่าง</b></p> <p>๑. งานก่อสร้าง ๒. งานออกแบบและควบคุมอาคาร ๓. งานประสานสาธารณูปโภค ๔. งานผังเมือง</p>	๑ มกราคม พ.ศ. ๒๕๕๙	<p style="text-align: center;"><b>กองช่าง</b></p> <p>๑. งานก่อสร้าง ๒. งานออกแบบและควบคุมอาคาร ๓. งานประสานสาธารณูปโภค ๔. งานผังเมือง</p>	๔ เมษายน พ.ศ. ๒๕๖๓	
๔	<p style="text-align: center;"><b>กองการศึกษา ศาสนา และวัฒนธรรม</b></p> <p>๑. งานส่งเสริมกิจการโรงเรียน ๒. งานศูนย์พัฒนาเด็กเล็ก ๓. งานส่งเสริมการศึกษา ศาสนาและวัฒนธรรม ๔. งานบริหารงานการศึกษา</p>	๑ มกราคม พ.ศ. ๒๕๕๙	<p style="text-align: center;"><b>กองการศึกษา ศาสนา และวัฒนธรรม</b></p> <p>๑. งานส่งเสริมกิจการโรงเรียน ๒. งานศูนย์พัฒนาเด็กเล็ก ๓. งานส่งเสริมการศึกษา ศาสนาและวัฒนธรรม ๔. งานบริหารงานการศึกษา</p>	๔ เมษายน พ.ศ. ๒๕๖๓	

บัญชีการกำหนดประเภทองค์การบริหารส่วนตำบลขององค์การบริหารส่วนตำบลมะมั่ง อำเภอเมืองพิจิตร จังหวัดพิจิตร  
ตามประกาศคณะกรรมการพนักงานส่วนตำบลจังหวัดพิจิตร เรื่อง หลักเกณฑ์เกี่ยวกับโครงสร้างส่วนราชการ และระดับตำแหน่งขององค์การบริหารส่วนตำบล  
(ฉบับที่ ๒) พ.ศ. ๒๕๖๓ ลงวันที่ ๓ เมษายน พ.ศ. ๒๕๖๓

ลำดับที่	โครงสร้างส่วนราชการ (เดิม) ตามประกาศคณะกรรมการพนักงานส่วนตำบลจังหวัดพิจิตร เรื่อง หลักเกณฑ์ เกี่ยวกับโครงสร้างส่วนราชการและระดับตำแหน่งขององค์การบริหารส่วนตำบล พ.ศ. ๒๕๕๘ ลงวันที่ ๒๒ มกราคม พ.ศ. ๒๕๕๙		โครงสร้างส่วนราชการ (ใหม่) ตามประกาศคณะกรรมการพนักงานส่วนตำบลจังหวัดพิจิตร เรื่อง หลักเกณฑ์ เกี่ยวกับโครงสร้างส่วนราชการและระดับตำแหน่งขององค์การบริหารส่วนตำบล (ฉบับที่ ๒) พ.ศ. ๒๕๖๓ ลงวันที่ ๓ เมษายน พ.ศ. ๒๕๖๓		หมายเหตุ
	ส่วนราชการ/ฝ่าย/งาน	วันที่มีผลใช้บังคับ	ส่วนราชการ/ฝ่าย/งาน	วันที่มีผลใช้บังคับ	
๔	<b>กองสวัสดิการสังคม</b> ๑. งานสังคมสงเคราะห์ ๒. งานพัฒนาชุมชน ๓. งานส่งเสริมอาชีพและพัฒนาสตรี ๔. งานสวัสดิการเด็กและเยาวชน ๕. งานส่งเสริมสุขภาพและสาธารณสุข ๖. งานรักษาความสะอาด	๑ มกราคม พ.ศ. ๒๕๕๙	<b>กองสวัสดิการสังคม</b> ๑. งานสังคมสงเคราะห์ ๒. งานพัฒนาชุมชน ๓. งานส่งเสริมอาชีพและพัฒนาสตรี ๔. งานสวัสดิการเด็กและเยาวชน ๕. งานส่งเสริมสุขภาพและสาธารณสุข ๖. งานรักษาความสะอาด	๔ เมษายน พ.ศ. ๒๕๖๓	

(ลงชื่อ) เดวิด ปินใจ ผู้รายงาน  
(นายเดวิด ปินใจ)  
ปลัดองค์การบริหารส่วนตำบลมะมั่ง

ลงชื่อ ฉวีวรรณ รัตนสุรีย์ ผู้ตรวจสอบ  
(นางฉวีวรรณ รัตนสุรีย์)  
นายกองค์การบริหารส่วนตำบลมะมั่ง

บัญชีการกำหนดระดับตำแหน่งพนักงานส่วนตำบลขององค์การบริหารส่วนตำบลมะมั่ง อำเภอเมืองพิจิตร จังหวัดพิจิตร  
ตามประกาศคณะกรรมการพนักงานส่วนตำบลจังหวัดพิจิตร เรื่อง หลักเกณฑ์เกี่ยวกับโครงสร้างส่วนราชการ และระดับตำแหน่งขององค์การบริหารส่วนตำบล  
(ฉบับที่ ๒) พ.ศ. ๒๕๖๓ ลงวันที่ ๓ เมษายน พ.ศ. ๒๕๖๓

ลำดับ ที่	ตำแหน่งและระดับตำแหน่งพนักงานส่วนตำบล (เดิม)					ตำแหน่งและระดับตำแหน่งพนักงานส่วนตำบล (ใหม่)					หมายเหตุ
	ตามประกาศคณะกรรมการพนักงานส่วนตำบลจังหวัดพิจิตร เรื่อง หลักเกณฑ์เกี่ยวกับโครงสร้างส่วนราชการ และระดับตำแหน่งขององค์การบริหารส่วนตำบล พ.ศ. ๒๕๕๘ ลงวันที่ ๒๒ มกราคม พ.ศ. ๒๕๕๙					ตามประกาศคณะกรรมการพนักงานส่วนตำบลจังหวัดพิจิตร เรื่อง หลักเกณฑ์เกี่ยวกับโครงสร้างส่วนราชการ และระดับตำแหน่งขององค์การบริหารส่วนตำบล (ฉบับที่ ๒) พ.ศ. ๒๕๖๓ ลงวันที่ ๓ เมษายน พ.ศ. ๒๕๖๓					
	ชื่อตำแหน่ง ในการบริหารงาน	ชื่อตำแหน่ง ในสายงาน	ประเภท ตำแหน่ง	ระดับ	เลขที่ตำแหน่ง	ชื่อตำแหน่ง ในการบริหารงาน	ชื่อตำแหน่ง ในสายงาน	ประเภท ตำแหน่ง	ระดับ	เลขที่ตำแหน่ง	
๑	ปลัดองค์การบริหารส่วนตำบล	นักบริหารงานท้องถิ่น	บริหารท้องถิ่น	กลาง	๓๖-๓-๐๐-๑๑๐๑-๐๐๑	ปลัดองค์การบริหารส่วนตำบล	นักบริหารงานท้องถิ่น	บริหารท้องถิ่น	กลาง	๓๖-๓-๐๐-๑๑๐๑-๐๐๑	
๒	รองปลัดองค์การบริหารส่วนตำบล	นักบริหารงานท้องถิ่น	บริหารท้องถิ่น	ต้น	๓๖-๓-๐๐-๑๑๐๑-๐๐๒	รองปลัดองค์การบริหารส่วนตำบล	นักบริหารงานท้องถิ่น	บริหารท้องถิ่น	ต้น	๓๖-๓-๐๐-๑๑๐๑-๐๐๒	
	<b>สำนักงานปลัด</b>					<b>สำนักงานปลัด</b>					
๓	หัวหน้าสำนักปลัด	นักบริหารงานทั่วไป	อำนวยการท้องถิ่น	ต้น	๓๖-๓-๐๑-๒๑๐๑-๐๐๑	หัวหน้าสำนักปลัด	นักบริหารงานทั่วไป	อำนวยการท้องถิ่น	ต้น	๓๖-๓-๐๑-๒๑๐๑-๐๐๑	
๔	นักทรัพยากรบุคคล	นักทรัพยากรบุคคล	วิชาการ	ปก./ชก.	๓๖-๓-๐๑-๓๑๐๒-๐๐๑	นักทรัพยากรบุคคล	นักทรัพยากรบุคคล	วิชาการ	ปก./ชก.	๓๖-๓-๐๑-๓๑๐๒-๐๐๑	
๕	นักวิเคราะห์นโยบายและแผน	นักวิเคราะห์นโยบาย และแผน	วิชาการ	ปก./ชก.	๓๖-๓-๐๑-๓๑๐๓-๐๐๑	นักวิเคราะห์นโยบายและแผน	นักวิเคราะห์นโยบาย และแผน	วิชาการ	ปก./ชก.	๓๖-๓-๐๑-๓๑๐๓-๐๐๑	
	<b>กองคลัง</b>					<b>กองคลัง</b>					
๖	ผู้อำนวยการกองคลัง	นักบริหารงานการคลัง	อำนวยการท้องถิ่น	ต้น	๓๖-๓-๐๔-๒๑๐๒-๐๐๑	ผู้อำนวยการกองคลัง	นักบริหารงานการคลัง	อำนวยการท้องถิ่น	ต้น	๓๖-๓-๐๔-๒๑๐๒-๐๐๑	
๗	นักวิชาการจัดเก็บรายได้	นักวิชาการจัดเก็บรายได้	วิชาการ	ปก./ชก.	๓๖-๓-๐๔-๓๒๐๓-๐๐๑	นักวิชาการจัดเก็บรายได้	นักวิชาการจัดเก็บรายได้	วิชาการ	ปก./ชก.	๓๖-๓-๐๔-๓๒๐๓-๐๐๑	
๘	นักวิชาการเงินและบัญชี	นักวิชาการเงินและบัญชี	วิชาการ	ปก./ชก.	๓๖-๓-๐๔-๔๒๐๑-๐๐๑	นักวิชาการเงินและบัญชี	นักวิชาการเงินและบัญชี	วิชาการ	ปก./ชก.	๓๖-๓-๐๔-๔๒๐๑-๐๐๑	
๙	เจ้าพนักงานธุรการ	เจ้าพนักงานธุรการ	ทั่วไป	ปง./ชง.	๓๖-๓-๐๔-๔๑๐๑-๐๐๒	เจ้าพนักงานธุรการ	เจ้าพนักงานธุรการ	ทั่วไป	ปง./ชง.	๓๖-๓-๐๔-๔๑๐๑-๐๐๒	
๑๐	เจ้าพนักงานพัสดุ	เจ้าพนักงานพัสดุ	ทั่วไป	ปง./ชง.	๓๖-๓-๐๔-๓๒๐๔-๐๐๑	เจ้าพนักงานพัสดุ	เจ้าพนักงานพัสดุ	ทั่วไป	ปง./ชง.	๓๖-๓-๐๔-๓๒๐๔-๐๐๑	

บัญชีการกำหนดระดับตำแหน่งพนักงานส่วนตำบลขององค์การบริหารส่วนตำบลเมืองเก่า อำเภอเมืองพิจิตร จังหวัดพิจิตร  
ตามประกาศคณะกรรมการพนักงานส่วนตำบลจังหวัดพิจิตร เรื่อง หลักเกณฑ์เกี่ยวกับโครงสร้างส่วนราชการ และระดับตำแหน่งขององค์การบริหารส่วนตำบล  
(ฉบับที่ ๒) พ.ศ. ๒๕๖๓ ลงวันที่ ๓ เมษายน พ.ศ. ๒๕๖๓

ลำดับ ที่	ตำแหน่งและระดับตำแหน่งพนักงานส่วนตำบล (เดิม)					ตำแหน่งและระดับตำแหน่งพนักงานส่วนตำบล (ใหม่)					หมายเหตุ
	ตามประกาศคณะกรรมการพนักงานส่วนตำบลจังหวัดพิจิตร เรื่อง หลักเกณฑ์เกี่ยวกับโครงสร้างส่วนราชการ และระดับตำแหน่งขององค์การบริหารส่วนตำบล พ.ศ. ๒๕๕๘ ลงวันที่ ๒๒ มกราคม พ.ศ. ๒๕๕๙										
	ชื่อตำแหน่ง ในการบริหารงาน	ชื่อตำแหน่ง ในสายงาน	ประเภท ตำแหน่ง	ระดับ	เลขที่ตำแหน่ง	ชื่อตำแหน่ง ในการบริหารงาน	ชื่อตำแหน่ง ในสายงาน	ประเภท ตำแหน่ง	ระดับ	เลขที่ตำแหน่ง	
๑๑	เจ้าพนักงานการเงินและบัญชี	เจ้าพนักงานการเงิน และบัญชี	ทั่วไป	ปง./ชง.	๓๖-๓-๐๔-๔๒๐๑-๐๐๑	เจ้าพนักงานการเงินและบัญชี	เจ้าพนักงานการเงิน และบัญชี	ทั่วไป	ปง./ชง.	๓๖-๓-๐๔-๔๒๐๑-๐๐๑	
	<b>กองช่าง</b>					<b>กองช่าง</b>					
๑๒	ผู้อำนวยการกองช่าง	นักบริหารงานช่าง	อำนวยการท้องถิ่น	ต้น	๓๖-๓-๐๕-๒๑๐๓-๐๐๑	ผู้อำนวยการกองช่าง	นักบริหารงานช่าง	อำนวยการท้องถิ่น	ต้น	๓๖-๓-๐๕-๒๑๐๓-๐๐๑	
๑๓	นายช่างโยธา	นายช่างโยธา	ทั่วไป	อาวุโส	๓๖-๓-๐๕-๔๗๐๑-๐๐๑	นายช่างโยธา	นายช่างโยธา	ทั่วไป	อาวุโส	๓๖-๓-๐๕-๔๗๐๑-๐๐๑	
	<b>กองสวัสดิการสังคม</b>					<b>กองสวัสดิการสังคม</b>					
๑๔	ผู้อำนวยการกองสวัสดิการสังคม	นักบริหารงานสวัสดิการสังคม	อำนวยการท้องถิ่น	ต้น	๓๖-๓-๑๑-๒๑๐๕-๐๐๑	ผู้อำนวยการกองสาธารณสุข	นักบริหารงานสวัสดิการสังคม	อำนวยการท้องถิ่น	ต้น	๓๖-๓-๑๑-๒๑๐๕-๐๐๑	
๑๕	นักพัฒนาชุมชน	นักพัฒนาชุมชน	วิชาการ	ปก./ชก.	๓๖-๓-๑๑-๓๘๐๑-๐๐๑	นักพัฒนาชุมชน	นักพัฒนาชุมชน	วิชาการ	ปก./ชก.	๓๖-๓-๑๑-๓๘๐๑-๐๐๑	
๑๖	เจ้าพนักงานธุรการ	เจ้าพนักงานธุรการ	ทั่วไป	ปง./ชง.	๓๖-๓-๑๑-๔๑๐๑-๐๐๒	เจ้าพนักงานธุรการ	เจ้าพนักงานธุรการ	ทั่วไป	ปง./ชง.	๓๖-๓-๑๑-๔๑๐๑-๐๐๒	
	<b>กองการศึกษา ศาสนาและวัฒนธรรม</b>					<b>กองการศึกษา ศาสนาและวัฒนธรรม</b>					
๑๗	ผู้อำนวยการกองการศึกษาฯ	นักบริหารงานการศึกษา	อำนวยการท้องถิ่น	ต้น	๓๖-๓-๐๘-๒๑๐๗-๐๐๑	ผู้อำนวยการกองการศึกษาฯ	นักบริหารงานการศึกษา	อำนวยการท้องถิ่น	ต้น	๓๖-๓-๐๘-๒๑๐๗-๐๐๑	
๑๘	นักวิชาการศึกษา	นักวิชาการศึกษา	วิชาการ	ปก./ชก.	๓๖-๓-๐๘-๓๘๐๓-๐๐๑	นักวิชาการศึกษา	นักวิชาการศึกษา	วิชาการ	ปก./ชก.	๓๖-๓-๐๘-๓๘๐๓-๐๐๑	
๑๙	ครู	ครู		คศ.๑	๓๖-๓-๐๘-๖๕๐๐-๔๒๕	ครู	ครู		คศ.๒	๓๖-๓-๐๘-๖๕๐๐-๔๒๕	

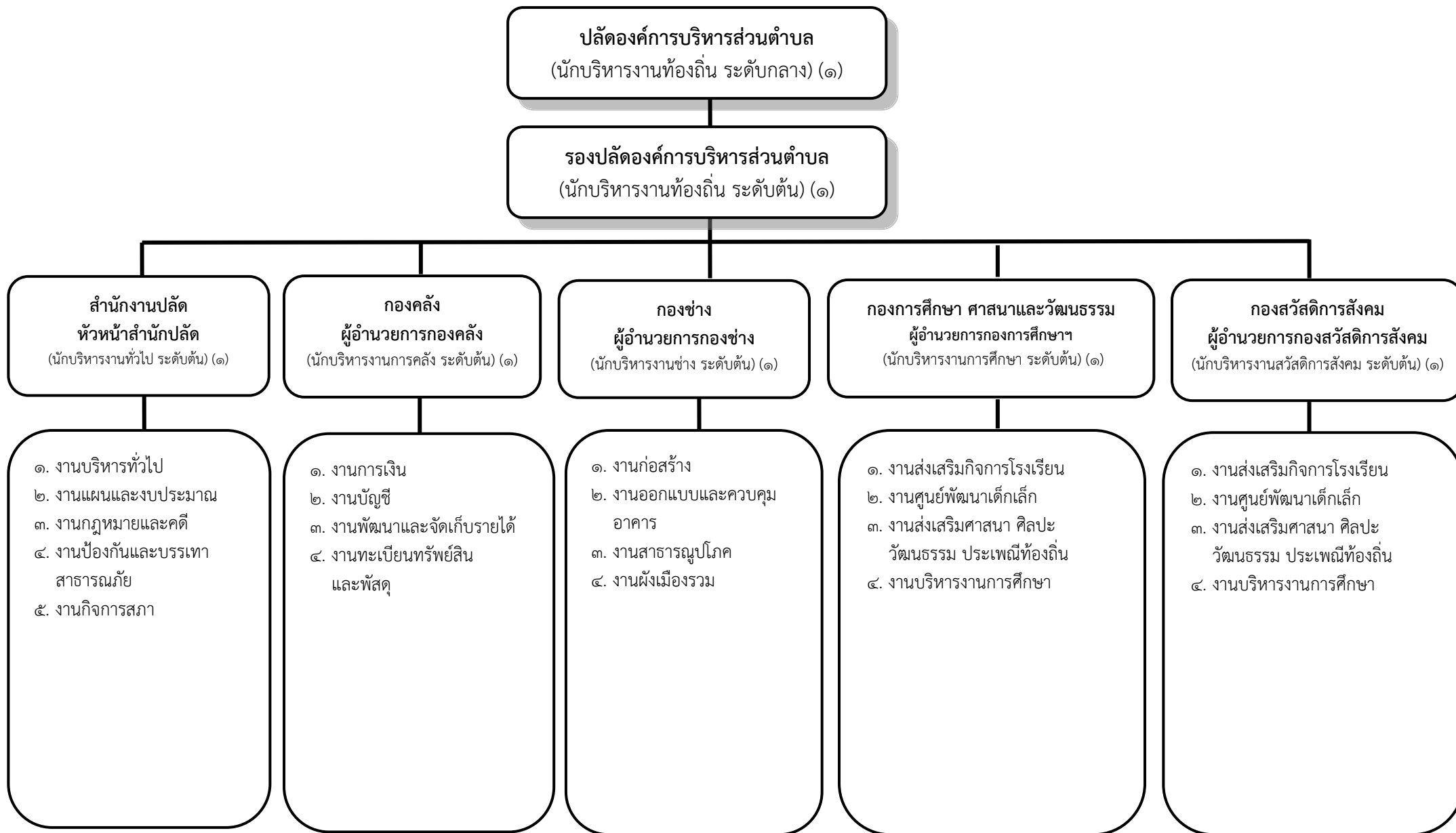
(ลงชื่อ) เดวิด ปินใจ ผู้รายงาน  
(นายเดวิด ปินใจ)

ปลัดองค์การบริหารส่วนตำบลมะมั่ง

ลงชื่อ ฉวีวรรณ รัตนสุรีย์ ผู้ตรวจสอบ  
(นางฉวีวรรณ รัตนสุรีย์)

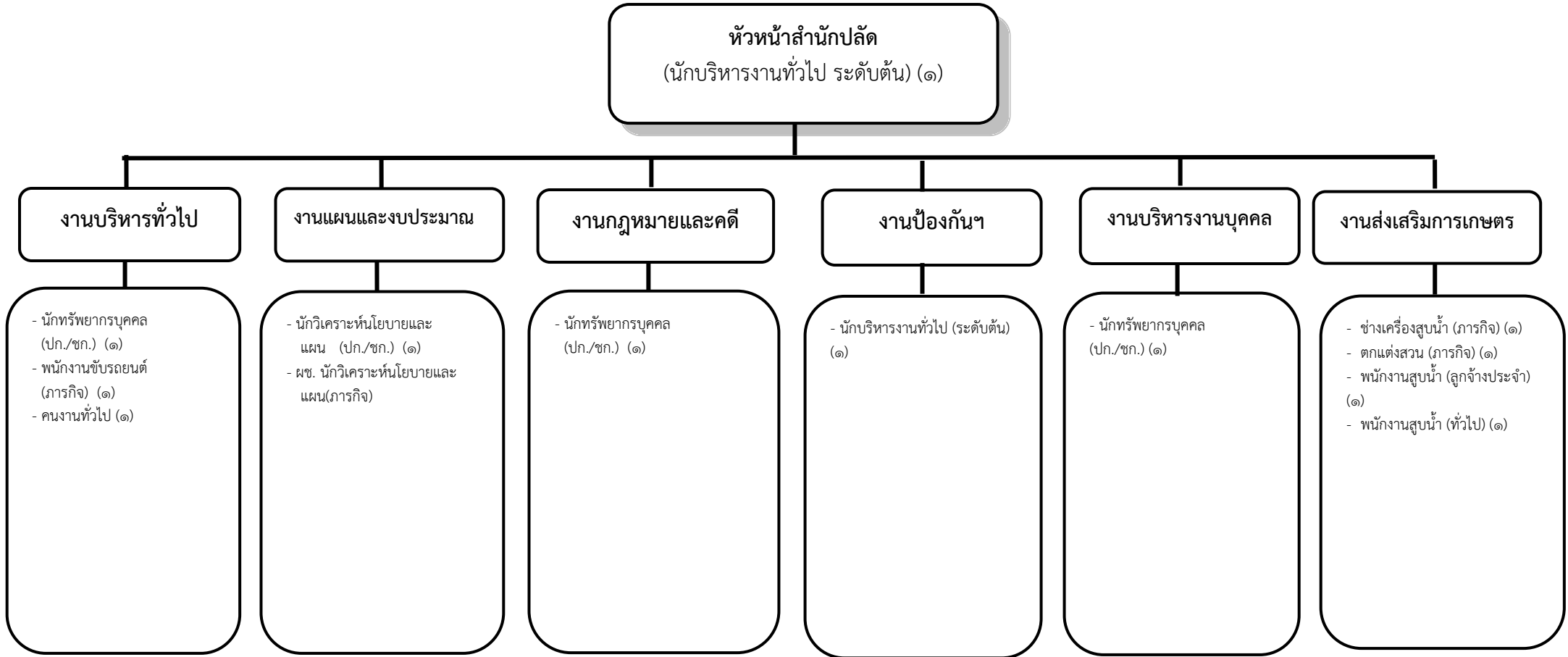
นายกองค์การบริหารส่วนตำบลมะมั่ง

## โครงสร้างส่วนราชการขององค์การบริหารส่วนตำบลชะมัง



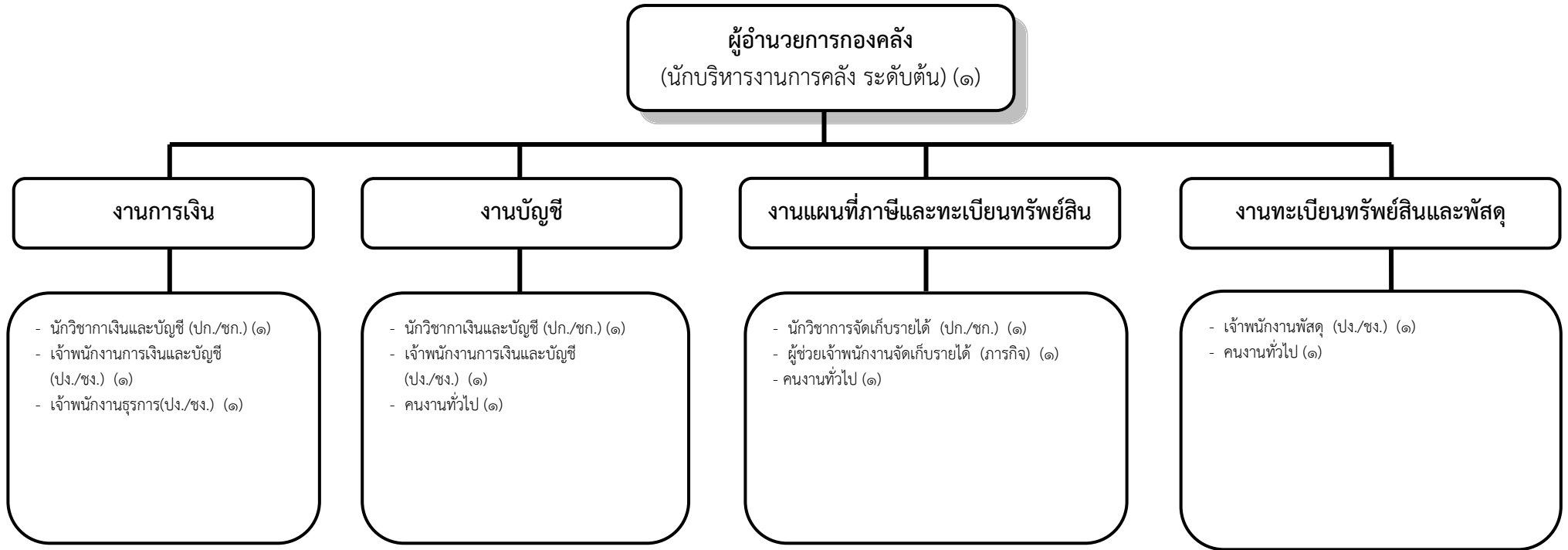


## โครงสร้างสำนักงานปลัด



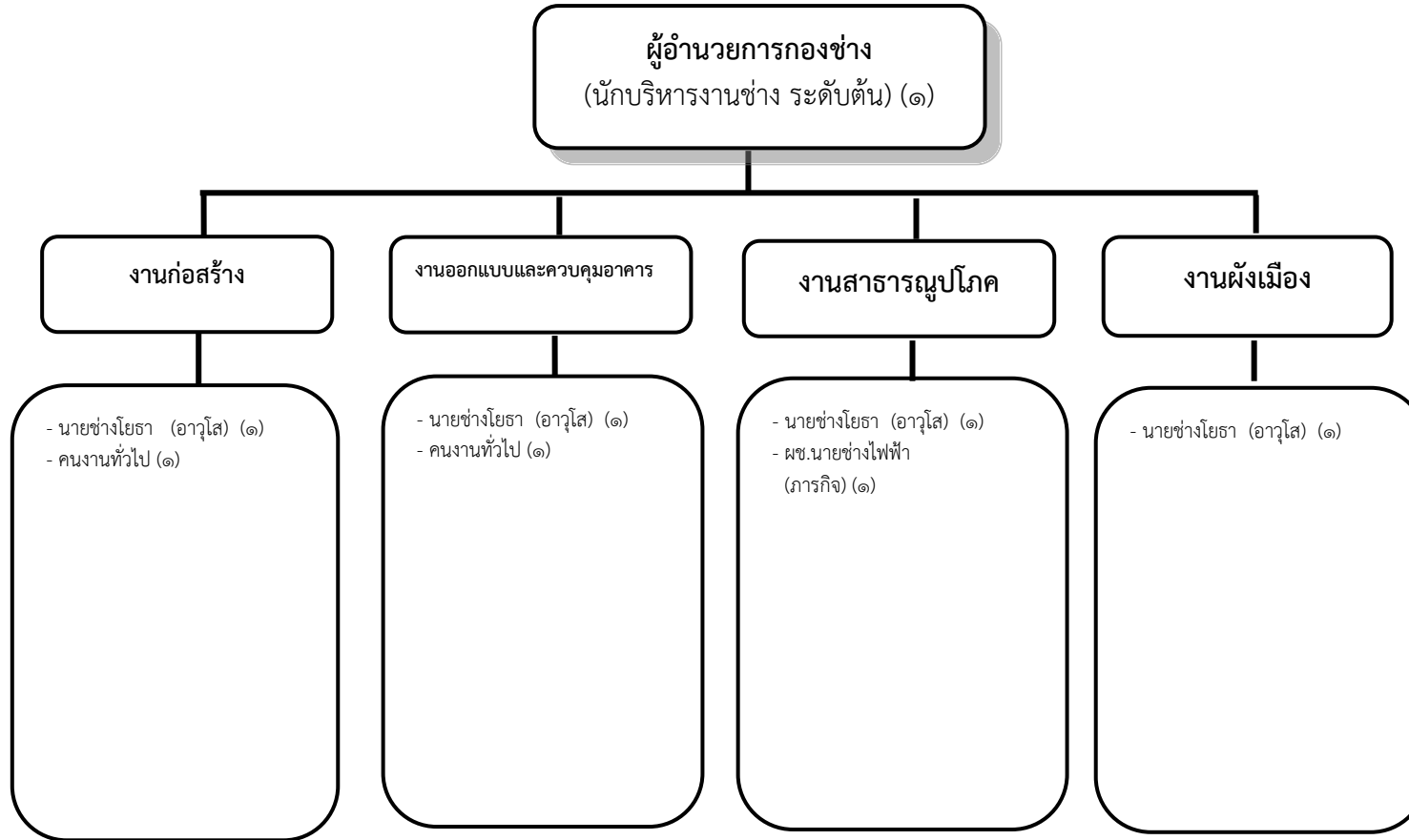
ระดับ	อำนาจการท้องถิ่น			วิชาการ				ทั่วไป			ลูกจ้างประจำ	พนักงานจ้าง		รวม
	ต้น	กลาง	สูง	ปฏิบัติการ	ชำนาญการ	ชำนาญการพิเศษ	เชี่ยวชาญ	ปฏิบัติงาน	ชำนาญงาน	อาวุโส		ทั่วไป	ภารกิจ	
จำนวน	๑	-	-		๒	-	-	-	-	-	๑	๒	๔	๑๐

## โครงสร้างกองคลัง



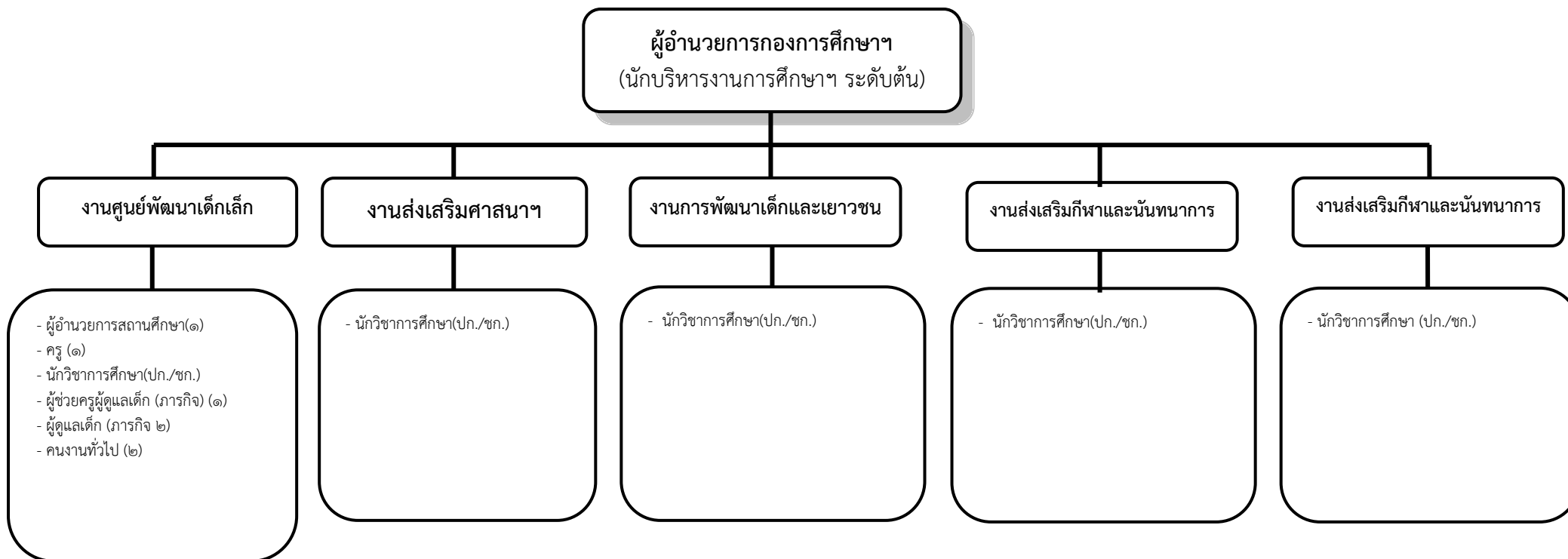
ระดับ	อำนวยการท้องถิ่น			วิชาการ				ทั่วไป			ลูกจ้างประจำ	พนักงานจ้าง		รวม
	ต้น	กลาง	สูง	ปฏิบัติการ	ชำนาญการ	ชำนาญการพิเศษ	เชี่ยวชาญ	ปฏิบัติงาน	ชำนาญงาน	อาวุโส		ทั่วไป	ภารกิจ	
จำนวน	๑	-	-	-	๒	-	-		๓	-	-	-๒	๑	๙

## โครงสร้างกองช่าง



ระดับ	ผู้อำนวยการท้องถิ่น			วิชาการ				ทั่วไป			ลูกจ้างประจำ	พนักงานจ้าง		รวม
	ต้น	กลาง	สูง	ปฏิบัติการ	ชำนาญการ	ชำนาญการพิเศษ	เชี่ยวชาญ	ปฏิบัติงาน	ชำนาญงาน	อาวุโส		ทั่วไป	ภารกิจ	
จำนวน	๑	-	-	-	-	-	-	-	-	-๑	-	-๒	๑	๕

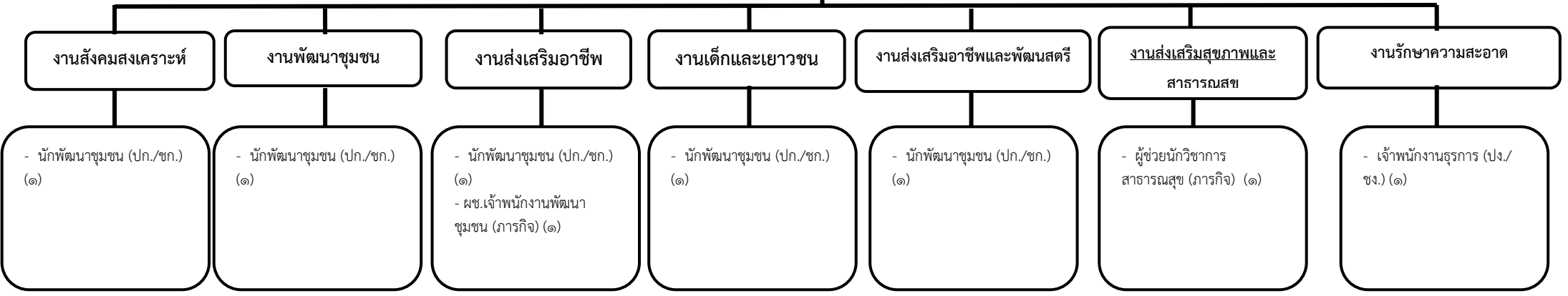
## โครงสร้างกองการศึกษา ศาสนาและวัฒนธรรม



ระดับ	อำนวยการท้องถิ่น			วิชาการ				ทั่วไป			ลูกจ้างประจำ	พนักงานจ้าง		รวม
	ต้น	กลาง	สูง	ปฏิบัติการ	ชำนาญการ	ชำนาญการพิเศษ	เชี่ยวชาญ	ปฏิบัติงาน	ชำนาญงาน	อาวุโส		ทั่วไป	ภารกิจ	
จำนวน	๑	-	-		๒	-	-	-	-	-	-	๒	๓	๘

# โครงสร้างกองสวัสดิการสังคม

ผู้อำนวยการกองสวัสดิการสังคม  
(นักบริหารงานสาธารณสุขฯ ระดับต้น)



ระดับ	อำนวยการท้องถิ่น			วิชาการ				ทั่วไป			ลูกจ้างประจำ	พนักงานจ้าง		รวม
	ต้น	กลาง	สูง	ปฏิบัติการ	ชำนาญการ	ชำนาญการพิเศษ	เชี่ยวชาญ	ปฏิบัติงาน	ชำนาญงาน	อาวุโส		ทั่วไป	ภารกิจ	
จำนวน	๑-	-	-	-	๑	-	-	-	๑	-	-	-	๑	๔-

ลงชื่อ เดวิด ปินใจ ผู้รายงาน  
(นายเดวิด ปินใจ)  
ปลัดองค์การบริหารส่วนตำบลมะมั่ง

ลงชื่อ ฉวีวรรณ รัตนสุรีย์ ผู้ตรวจสอบ  
(นางฉวีวรรณ รัตนสุรีย์)  
นายกองค์การบริหารส่วนตำบลมะมั่ง