

งานก่อสร้างถนนคอนกรีตเสริมเหล็ก

สายทุ่งแพะ (พร.ถ.26-028)

บ้านดอนดี หมู่ที่ 1 ตำบลกาญจนา อำเภอเมืองแพร่ จังหวัดแพร่

ผิวทางคอนกรีตเสริมเหล็ก ผิวทางกว้าง 4.00 เมตร ยาว 77 เมตร ทน 0.15 เมตร

หรือพื้นที่คอนกรีตไม่น้อยกว่า 308 ตารางเมตร

องค์การบริหารส่วนตำบลกาญจนา

กระทรวงมหาดไทย

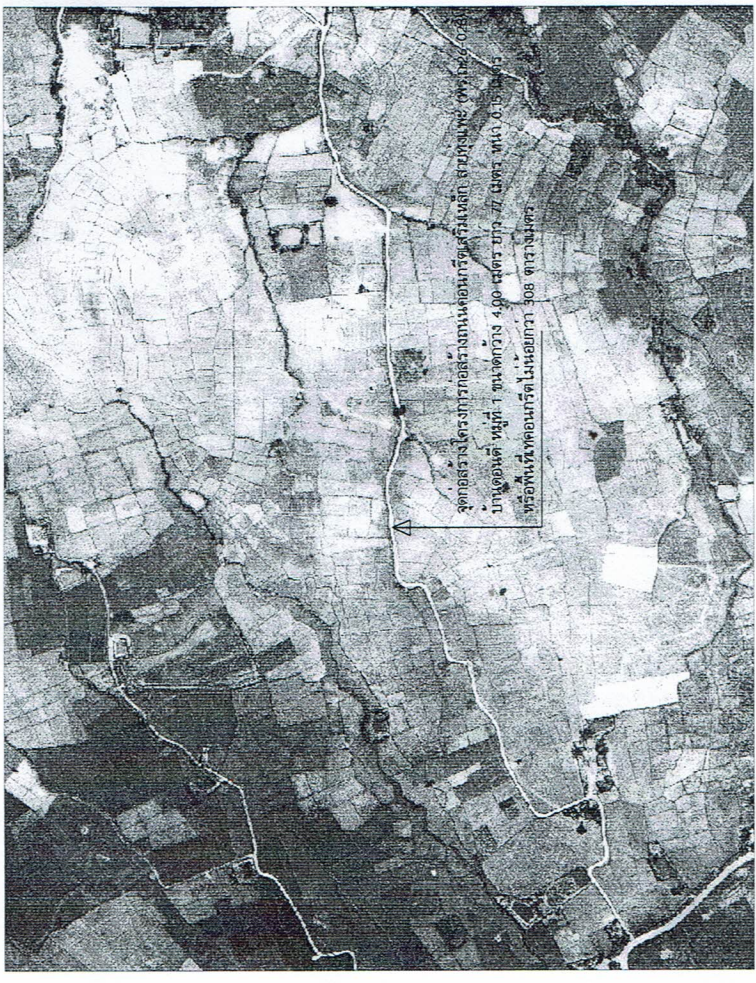
องค์การบริหารส่วนตำบลกาญจนนา
 กระทรวงมหาดไทย
 โครงการก่อสร้างถนนคอนกรีตเสริมเหล็ก สายทุ่งแพะ (พร.ถ.26-028)
 บ้านดอนดี

หมู่ที่ 1 ตำบลกาญจนนา อำเภอเมืองแพร่ จังหวัดแพร่

ผิวทางคอนกรีตเสริมเหล็ก ผิวทางกว้าง 4.00 เมตร ยาว 77 เมตร ทน 0.15 เมตร
 หรือพื้นที่คอนกรีตไม่น้อยกว่า 308 ตารางเมตร

รายละเอียดงบประมาณก่อสร้าง

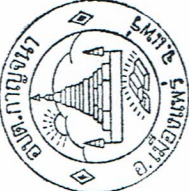

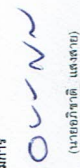
ผิวทางคอนกรีตเสริมเหล็ก ผิวทางกว้าง 4.00 เมตร ยาว 77 เมตร ทน 0.15 เมตร
 หรือพื้นที่คอนกรีตไม่น้อยกว่า 308 ตารางเมตร
 สายทุ่งแพะ (พร.ถ.26-028) บริเวณเริ่มต้นสายทุ่งแพะ สิ้นสุดเขตรับผิดชอบ อบต.กาญจนนา



แผนที่สังเขป

*****หมายเหตุ*****

ผู้รับจ้างต้องใช้งบประมาณก่อสร้างที่ผลิตภายในประเทศไทยไม่น้อยกว่าร้อยละสิบของมูลค่าที่จะใช้ใน งานก่อสร้าง ตามเงื่อนไขที่กำหนดไว้ใน กฎกระทรวง ว่าด้วยกำหนดพัสดุและวิธีการจัดซื้อจัดจ้างพัสดุที่รัฐต้องมีการลงเสริมหรือสนับสนุน (ฉบับที่ 2) และดำเนินการตามแนวทางการการปฏิบัติที่คณะกรรมการจัดซื้อจัดจ้างและการบริหารพัสดุภาครัฐกำหนด

	องค์การบริหารส่วนตำบลกาญจนนา	 (นายชัยวัฒน์ วัฒนศิริ) ผู้อำนวยการกองการศึกษา
	ตำบลกาญจนนา อำเภอเมืองแพร่ จังหวัดแพร่	 (นายอภิชาติ แสงหาญ) เจ้าพนักงานป้องกันและบรรเทาสาธารณภัย
ชื่อโครงการ ก่อสร้างถนนคอนกรีตเสริมเหล็ก บ้านดอนดี หมู่ที่ 1 ตำบลกาญจนนา อำเภอเมืองแพร่ จังหวัดแพร่	งบประมาณ 0.00	(นายอนุชิต คุ้มธรรม) นายช่างโยธา
อนุมัติ (นางนงนุช อธิราชพรกุล) ปลัด อบต.กาญจนนา	(นายพิทักษ์ ใจงาม) ผู้อำนวยการกองช่าง	(นายอภิชาติ วัฒนศิริ) นายช่างโยธา
ตรวจสอบ (นายอภิชาติ วัฒนศิริ) นายช่างโยธา	(นายอภิชาติ วัฒนศิริ) นายช่างโยธา	(นายอภิชาติ วัฒนศิริ) นายช่างโยธา
1	1	1
3	3	3