

ตารางแสดงวงเงินงบประมาณที่ได้รับจัดสรรและราคากลางในงานจ้างก่อสร้าง

1. ชื่อโครงการ

ประกวดราคาจ้างก่อสร้างถนนคอนกรีตเสริมเหล็ก รหัสทางหลวงท้องถิ่น พจ.ถ.101-02 สายบ้านน้ำโจนเหนือ หมู่ที่ 6  
บ้านน้ำโจนเหนือ ตำบลหวด ด้วยวิธีประกวดราคาอิเล็กทรอนิกส์ (e-bidding) / ก่อสร้างถนนคอนกรีตเสริมเหล็ก

2. รหัสทางหลวงท้องถิ่น พจ.ถ.101-02 สายบ้านน้ำโจนเหนือ หมู่ที่ 6 บ้านน้ำโจนเหนือ,ตำบลหวด  
หน่วยงานเจ้าของโครงการ องค์การบริหารส่วนตำบลหวด / องค์การบริหารส่วนตำบลหวด

3. วงเงินงบประมาณที่ได้รับจัดสรร 3,394,000.00 บาท

4. ลักษณะงาน

โดยสังเขป ก่อสร้างถนนคอนกรีต กว้าง 4 เมตร ยาว 1,700 เมตร หนา 0.15 เมตร ไหล่ทางข้างละ 0.20 เมตร

5. ราคากลางคำนวณ ณ วันที่ 12 มีนาคม 2563 เป็นเงิน 3,601,555.12 บาท

6. บัญชีประมาณการราคากลาง

6.1 แบบสรุปราคากลางงานทางสะพานและท่อเหลี่ยม

7. รายชื่อคณะกรรมการกำหนดราคากลาง

7.1 ทวี ศรีอินทอง ประธานกรรมการกำหนดราคากลาง ตำแหน่ง ผู้อำนวยการกองช่าง

7.2 เบญจมาศ แสนราช กรรมการกำหนดราคากลาง ตำแหน่ง เจ้าพนักงานธุรการปฏิบัติงาน

7.3 เอมิกา เพ็ชรคล้าย กรรมการกำหนดราคากลาง ตำแหน่ง ครู

## แบบฟอร์มรายงานหรือสรุปราคากลางก่อสร้างทาง สะพาน และท่อเหลี่ยม

ชื่อโครงการ/งานก่อสร้าง    ปรากฏราคากลางก่อสร้างถนนคอนกรีตเสริมเหล็ก รหัสทางหลวงท้องถิ่น พฉ.ถ.101-02 สายบ้านน้ำโจนเหนือ หมู่ที่ 6 บ้านน้ำโจนเหนือ ตำบลห้วยคต ดอยอีปีระภาวราคาอิเล็กทรอนิกส์ (e-bidding)

หน่วยงานเจ้าของโครงการ/งานก่อสร้าง    องค์การบริหารส่วนตำบลห้วยคต/องค์การบริหารส่วนตำบลห้วยคต

ลำดับที่ตามสัญญา	รายการงานก่อสร้าง	หน่วย	จำนวน	ราคาต่อหน่วย	ราคารวม	FN	ราคาต่อหน่วย X FN	ราคากลาง
1	1. งานปรับปรุงโครงสร้าง 1.1 งานดิน (EARTHWORK) 1.1.1 งานถมป่าและขุดต่อ 1.1.1.1 งานถมป่าและขุดต่อ ขนาดเบ (CLEARING AND GRUBBING) 2. งานชั้นรองพื้นทาง 2.1 งานรองพื้นทางและพื้นทาง (SUBBASE AND BASE COURSES) 2.1.1 งานวัสดุรองใต้ผิวทางคอนกรีต (MATERIALS TO CONTROL PUMPING UNDER CONCRETE PAVEMENT) 2.1.1.1 งานทรายรองใต้ผิวทางคอนกรีต (SAND CUSHION UNDER CONCRETE PAVEMENT) 3. งานผิวทาง 3.1 งานผิวทาง (SURFACE COURSES)	ตร.ม.	7,480.000	1.65	12,342.00	1.3624	2.24	16,814.74
2	งานทรายรองใต้ผิวทางคอนกรีต (SAND CUSHION UNDER CONCRETE PAVEMENT) 3.1 งานผิวทาง (SURFACE COURSES)	ลบ.ม.	340.000	267.93	91,096.20	1.3624	365.02	124,109.46

ทวี ศรีอินทอง

12 มีนาคม 2563 09:10:43

**แบบฟอร์มรายงานหรือสรุปราคากลางงานก่อสร้างทาง สะพาน และท่อเหลี่ยม**

ชื่อโครงการ/งานก่อสร้าง    ประเภทราคาจ้างก่อสร้างก่อสร้างถนนคอนกรีตเสริมเหล็ก รหัสทางหลวงท้องถิ่น พฉ.ถ.101-02 สายบ้านน้ำโจนเหนือ หมู่ที่ 6 บ้านน้ำโจนเหนือ ตำบลห้วยด่าง ด้วยวิธีประกวดราคาอิเล็กทรอนิกส์ (e-bidding)

หน่วยงานเจ้าของโครงการ/งานก่อสร้าง    องค์การบริหารส่วนตำบลห้วยด่าง/องค์การบริหารส่วนตำบลห้วยด่าง

ลำดับที่ตามสัญญา	รายการงานก่อสร้าง	หน่วย	จำนวน	ราคาต่อหน่วย	ราคาพ	FN	ราคาต่อหน่วย X FN	ราคากลาง
3	3.1.1 งานผิวทางปอร์ตแลนด์ซีเมนต์คอนกรีต (PORTLAND CEMENT CONCRETE PAVEMENT) 3.1.1.1 ผิวทางปอร์ตแลนด์ซีเมนต์คอนกรีตหนา .....ซม.(PORTLAND CEMENT CONCRETE PAVEMENT)(ใช้ตะแกรงเหล็ก)	ตร.ม.	6,800.000	344.47	2,342,396.00	1.3624	469.30	3,191,280.31
4	3.1.1.2 รอยต่อเพื่อขยายตามขวาง (EXPANSION JOINT)	เมตร	224.000	316.85	70,974.40	1.3624	431.67	96,695.52
5	3.1.1.3 รอยต่อเพื่อหดตามขวาง (CONTRACTION JOINT) 4. งานไหล่ทาง	เมตร	456.000	232.44	105,992.64	1.3624	316.67	144,404.37
6	4.1 งานรองพื้นทางและพื้นทาง (SUBBASE AND BASE COURSES) 4.1.1 งานไหล่ทาง (SHOULDER) 4.1.1.1 งานไหล่ทางวัสดุรวม (SOIL AGGREGATE SHOULDER)	ลบ.ม.	50.000	414.72	20,736.00	1.3624	565.01	28,250.72

ทวี ศรีอินทอง

12 มีนาคม 2563 09:10:43

แบบฟอร์มรายงานหรือสรุปราคากลางงานก่อสร้างทาง สะพาน และท่อเหลี่ยม

ชื่อโครงการ/งานก่อสร้าง      ประกวดราคากลางก่อสร้างถนนคอนกรีตเสริมเหล็ก รหัสทางหลวงท้องถิ่น พ.จ.อ.101-02.สายบ้านน้ำโจนเหนือ หมู่ที่ 6 บ้านน้ำโจนเหนือ ตำบลหัวดง ด้วยวิธีประกวดราคาอิเล็กทรอนิกส์ (e-bidding)

หน่วยงานเจ้าของโครงการ/งานก่อสร้าง      องค์การบริหารส่วนตำบลหัวดง/องค์การบริหารส่วนตำบลหัวดง

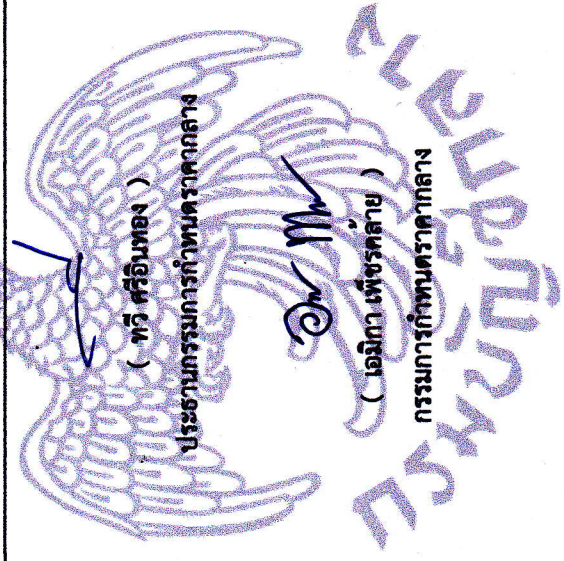
รวมราคากลาง	3,601,555.12
-------------	--------------



**แบบฟอร์มรายงานหรือสรุปราคากลางงานก่อสร้างทาง สะพาน และท่อเหลี่ยม**

ชื่อโครงการ/งานก่อสร้าง    ประเภทราคาจ้างก่อสร้างก่อสร้างถนนคอนกรีตเสริมเหล็ก    รหัสทางหลวงท้องถิ่น พ.จ.ท.101-02    สายบ้านน้ำโจนเหนือ หมู่ที่ 6    บ้านน้ำโจนเหนือ ตำบลหัวดง    ต.รวีวิธีประชาวดราคาอิเล็กทรอนิกส์ (e-bidding)

หน่วยงานเจ้าของโครงการ/งานก่อสร้าง    องค์การบริหารส่วนตำบลหัวดง/องค์การบริหารส่วนตำบลหัวดง



( ทวี ศรีอินทอง )

ประธานกรรมการกำหนดราคากลาง

( เญยงมาศ แสนราช )

กรรมการกำหนดราคากลาง

( เอมิกา เพ็ชรคล้าย )

กรรมการกำหนดราคากลาง

ทวี ศรีอินทอง

12 มีนาคม 2563

แบบสรุปราคากลางงานก่อสร้างทาง สะพาน และท่อเหลี่ยม

เมื่อ หมู่ที่ 6 บ้านน้ำโจนเหนือ ตำบลหัวดง ด้วยวิธีประกวดราคาอิเล็กทรอนิกส์ (e-bidding) / ก่อสร้างถนนคอนกรีตเสริมเหล็ก รหัสทางหลวงท้องถิ่น พ.อ.อ.101-02 สายบ้านน้ำโจนเหนือ หมู่ที่ 6 บ้านน้ำโจน

ลำดับที่ตามสัญญา	ลำดับที่	รายการ	หน่วย	จำนวน	ราคาต่อหน่วย	ราคาทุน	$F_N$	ราคาต่อหน่วย $\times F_N$	ราคากลาง
	1	งานปรับปรุงโครงสร้าง							
	1.1	งานดิน (EARTHWORK)							
	1.1.1	งานวางปุ๋ยและจุดคอ							
3.1	1.1.1.1	งานวางปุ๋ยและจุดคอ ขนาดบาศา (CLEARING AND GRUBBING)	ตร.ม.	7,480,000	1.65	12,342.00	1.3624	2.24	16,814.74
		งานรื้อร่องพื้นทาง							
	2.1	งานรองพื้นทางและพื้นทาง (SUBBASE AND BASE COURSES)							
	2.1.1	งานวัสดุรองใต้ผิวทางคอนกรีต (MATERIALS TO CONTROL PUMPING UNDER CONCRETE PAVEMENT)							
6.1	2.1.1.1	งานทรายรองใต้ผิวทางคอนกรีต (SAND CUSHION UNDER CONCRETE PAVEMENT)	ลบ.ม.	340,000	267.93	91,096.20	1.3624	365.02	124,109.46
	3	งานผิวทาง							
	3.1	งานผิวทาง (SURFACE COURSES)							
	3.1.1	งานผิวทางโปรตุเกสแบบคั่นคองกรีต (PORTLAND CEMENT CONCRETE PAVEMENT)							
9.1	3.1.1.1	ผิวทางโปรตุเกสแบบคั่นคองกรีตหนา ... ซม.(PORTLAND CEMENT CONCR	ตร.ม.	6,800,000	344.47	2,342,396.00	1.3624	469.30	3,191,280.31
9.2	3.1.1.2	รอยต่อเพื่อขยายตามขวาง (EXPANSION JOINT)	เมตร	224,000	316.85	70,974.40	1.3624	431.67	96,695.52
9.3	3.1.1.3	รอยต่อเพื่อหดตามขวาง (CONTRACTION JOINT)	เมตร	456,000	232.44	105,992.64	1.3624	316.67	144,404.37
	4	งานไหล่ทาง							
	4.1	งานรองพื้นทางและพื้นทาง (SUBBASE AND BASE COURSES)							
	4.1.1	งานไหล่ทาง (SHOULDER)							
12.1	4.1.1.1	งานไหล่ทางวัสดุรวม (SOIL AGGREGATE SHOULDER)	ลบ.ม.	50,000	414.72	20,736.00	1.3624	565.01	28,250.72
TOTAL									3,601,555.12



โครงการก่อสร้างถนนคอนกรีตเสริมเหล็ก รหัสทางหลวงท้องถิ่น พ.จ. 101-02 สายบ้านน้ำโจนเหนือ

หมู่ที่ 6 บ้านน้ำโจนเหนือ ตำบลหัวดง อำเภอเมือง จังหวัดพิจิตร

ขนาดกว้าง 4.00 เมตร ยาว 1,700.00 เมตร หนา 0.15 เมตร ใต้ทางกว้างข้างละ 0.20 เมตร

รายการประกอบแบบ - ผู้รับจ้างต้องเก็บตัวอย่างคอนกรีตกำหนดให้คอนกรีต 50 ลบ.ม./ตัวอย่างคอนกรีต 1 ชุด หรือทุกครั้งเมื่อดำเนินการเทคอนกรีต

- กำหนดเป็นการทดสอบวัสดุต่าง ๆ ในโครงการให้อยู่ในความรับผิดชอบของผู้รับจ้าง

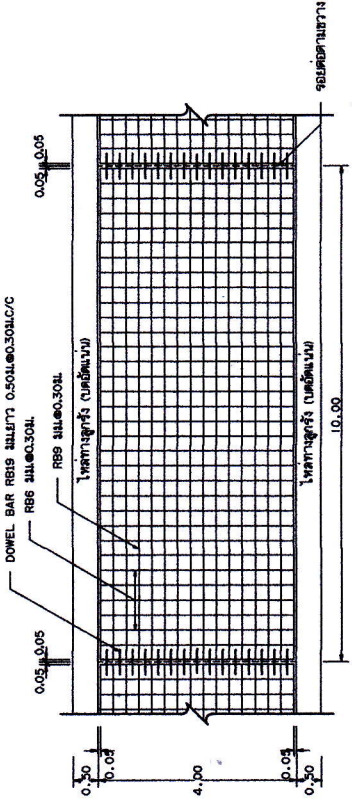
- การทดสอบวัสดุต่าง ๆ ต้องให้หน่วยงานภาครัฐเป็นผู้ทดสอบ

- การบ่มคอนกรีตเมื่อเสร็จแล้วควรรบ่มไม่น้อยกว่า 7 วัน

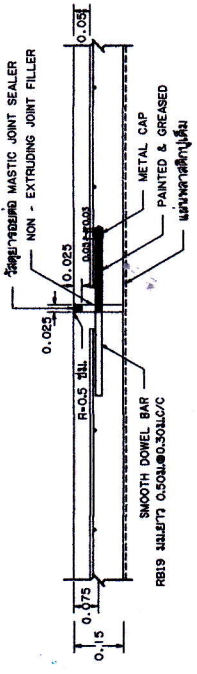


**รายละเอียดการประกอบแบบคอนกรีต**

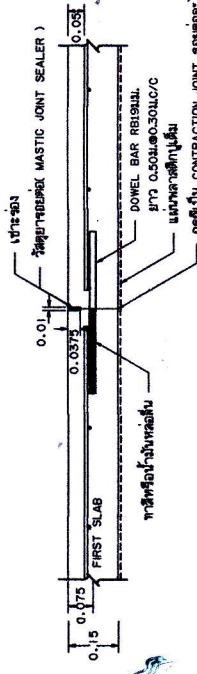
1. ผนังข้าง ที่แสดงไว้เป็นเมตร นอกจากจะระบุไว้เป็นอย่างอื่น
2. จุดเสริมข้อต่อและวิธีการก่อสร้าง นอกเหนือจากที่ระบุแบบไว้เป็นไปตามมาตรฐานการก่อสร้างทางหลวงชนบท (กทข.) เฉพาะส่วนที่เกี่ยวข้อง
3. EXPANSION JOINT ให้ก่อสร้างทุกระยะ 250 ม. นอกจากมีระยะเหลือไม่ถึง 250 ม. ให้ตั้งระยะและติดตั้งอยู่ระหว่าง 200-250 ม.
4. วัสดุยาอุดรอยต่อคอนกรีตแบบยืดหยุ่นชนิดพิเศษ CONCRETE JOINT SEALER HOT - POURED ELASTIC TYPE ชนิด 80N.479
5. วัสดุอุดรอยต่อคอนกรีตชนิด NON - EXTRUDING JOINT FILLER ใช้สำหรับช่องว่างที่ขรุขระและรอยต่อแบบ 80N.1041
6. ส่วนนูนคอนกรีต SLUMP (ไม่มากกว่า 7 ซม. และแรงอัด COMPRESSIVE STRENGTH ของคอนกรีตต้องไม่น้อยกว่า 15x15x15 ซม. ที่ 28 วัน ต้องไม่น้อยกว่า 280 กก./ตร.ซม.)
7. เหล็กเสริมให้ติดตั้งมาตรฐาน 80N.20 และ 80N.24
8. วัสดุรับน้ำหนักแรงเสียดทานใช้ WIRE MESH ( 80N.737 ) ตามตารางที่ 1.1 แทน BAR MESH ได้ โดยให้ใช้ทั้งในแง่ของรูปทรง จากคุณสมบัติให้ดูตามคุณสมบัติของสินค้าในการ กรณีที่ใช้ WIRE MESH ขนาดเส้นผ่าศูนย์กลางไปจากตาราง ให้ที่หน้าตัดเหล็กตรงกลาง ( STEEL AREA ) ที่ใช้จะต้องไม่น้อยกว่าที่จะระบุไว้ในตาราง
9. การทำผิวหน้าคอนกรีตให้เรียบ ให้ทำโดยคนที่ไม่ปรากฏจากขอบด้านหนึ่งไปยังอีกด้านหนึ่งโดยรอบที่นี้จะคิดจะคิดอีก ไม่นเกิน 2 มม.
10. แนวนอนเหล็กที่ใช้ต้องโปร่งแสงกันน้ำได้และหนาอย่างน้อย 0.07 มม. เป็นต้น
11. เหล็กที่ใช้รูปแบบ ไม่มีรอยต่อตามยาว ( NO LONGITUDINAL JOINT ) กรณีที่ไม่มีผู้หาพื้นที่ก่อสร้าง และหรือ การก่อสร้าง โดยให้อยู่ในรอยต่อของข้อต่อแบบ
12. ถนน คสล. ขั้วหน้าทับบรทุกไม่เกิน 15 ซม. (ยก 2 เหล่า 4 ข้อ ยาง 6 เส้น เหมาะสำหรับการก่อสร้างถนนภายในหมู่บ้าน ที่มีปริมาณการจราจรต่ำ ไม่เกิน 200 คัน/วัน ปริมาณรถบรรทุกหนัก 5 x



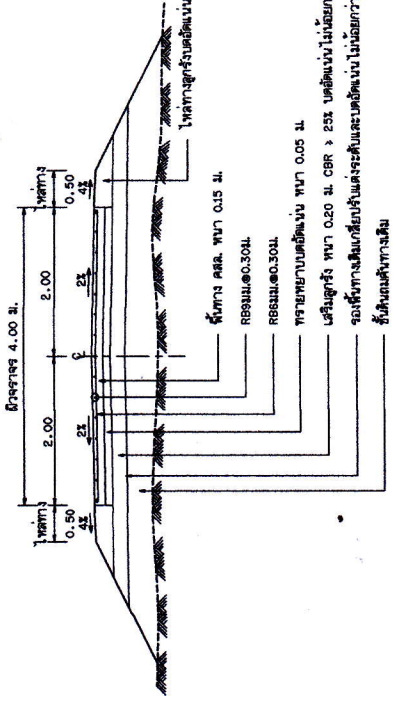
**แบบแสดงการเสริมเหล็กถนน คสล.**  
NOT TO SCALE



**รายละเอียด EXPANSION JOINT**  
NOT TO SCALE



**รายละเอียด CONSTRUCTION JOINT และ CONTRACTION JOINT**  
NOT TO SCALE



**รูปตัดถนน คสล.**  
NOT TO SCALE

**ตารางที่ 1. แสดงขนาดของ WIRED MESH ที่ใช้แทน BAR MESH**

DIA / SPACING	STEEL AREA ( ตร.ซม./ม. )	WIRED MESH ( $f_s = 2,750$ Ksc ) ( เพื่อใช้แทนขนาดเส้นผ่าศูนย์กลาง )	
		DIA / SPACING	STEEL AREA ( ตร.ซม./ม. )
Ø 6 มม. x 0.30 ม.	0.940	Ø 4 มม. x 0.30 ม.	0.419
Ø 9 มม. x 0.30 ม.	2.12	Ø 6 มม. x 0.30 ม.	0.940

<b>กรมทางหลวงชนบท สำนักสำรวจและออกแบบ</b>	
แบบมาตรฐาน	
ถนน คสล. ขั้วหน้าทับบรทุกไม่เกิน 15 ซม. ( แบบไม่มีรอยต่อตามยาว )	
เขียนแบบ	ผู้ควบคุมงาน
ผู้ควบคุมงาน	ผู้ควบคุมงาน
หน้าที่ 10	แบบเลขที่ กท-205/96

แผนผังถนนสายพ.ถ 101 - 02 บ้านน้ำโจน

จุดสิ้นสุดโครงการ

จุดเริ่มต้นโครงการ

หมู่ที่ 6 บ้านน้ำโจนเหนือ

