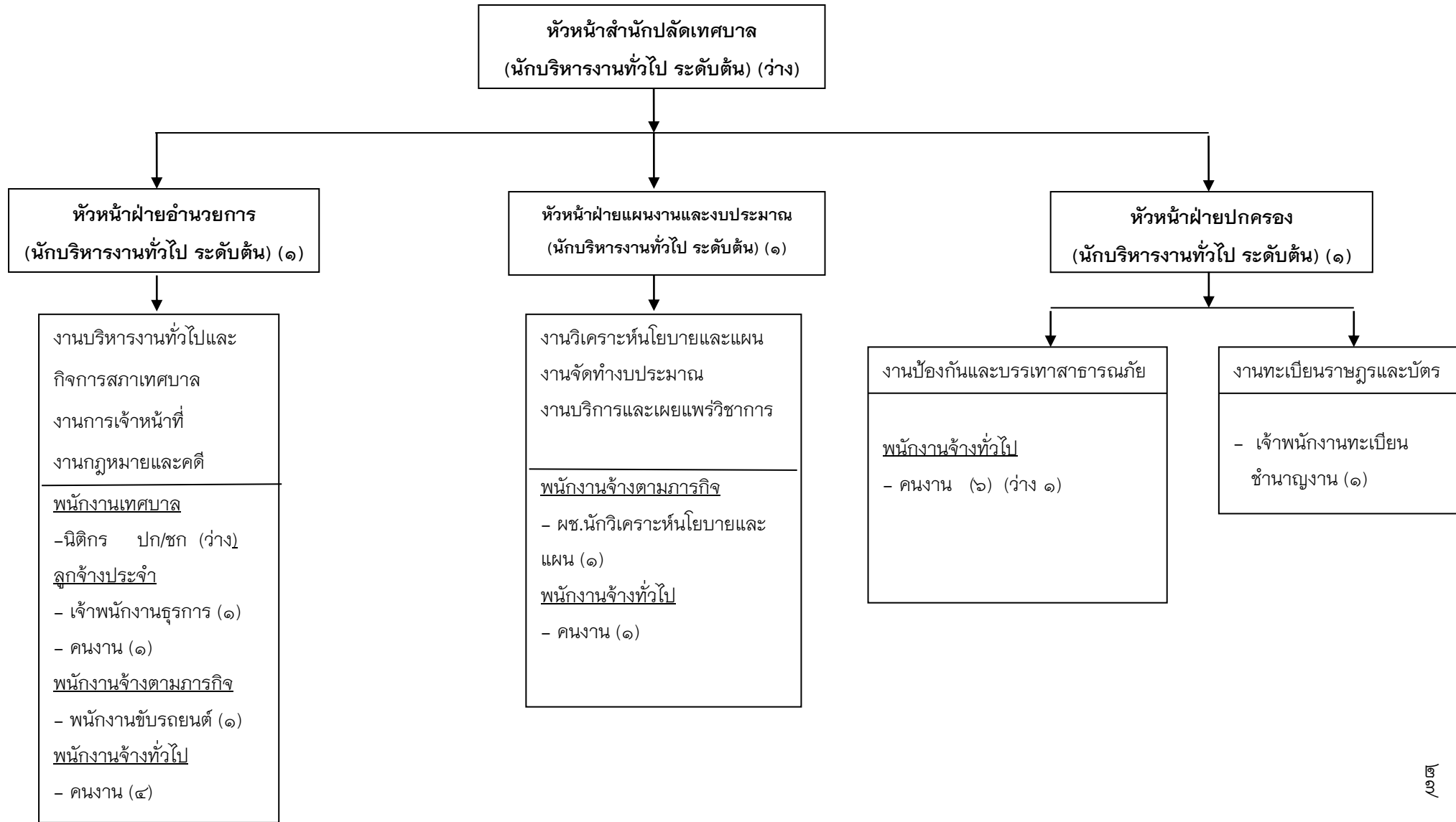
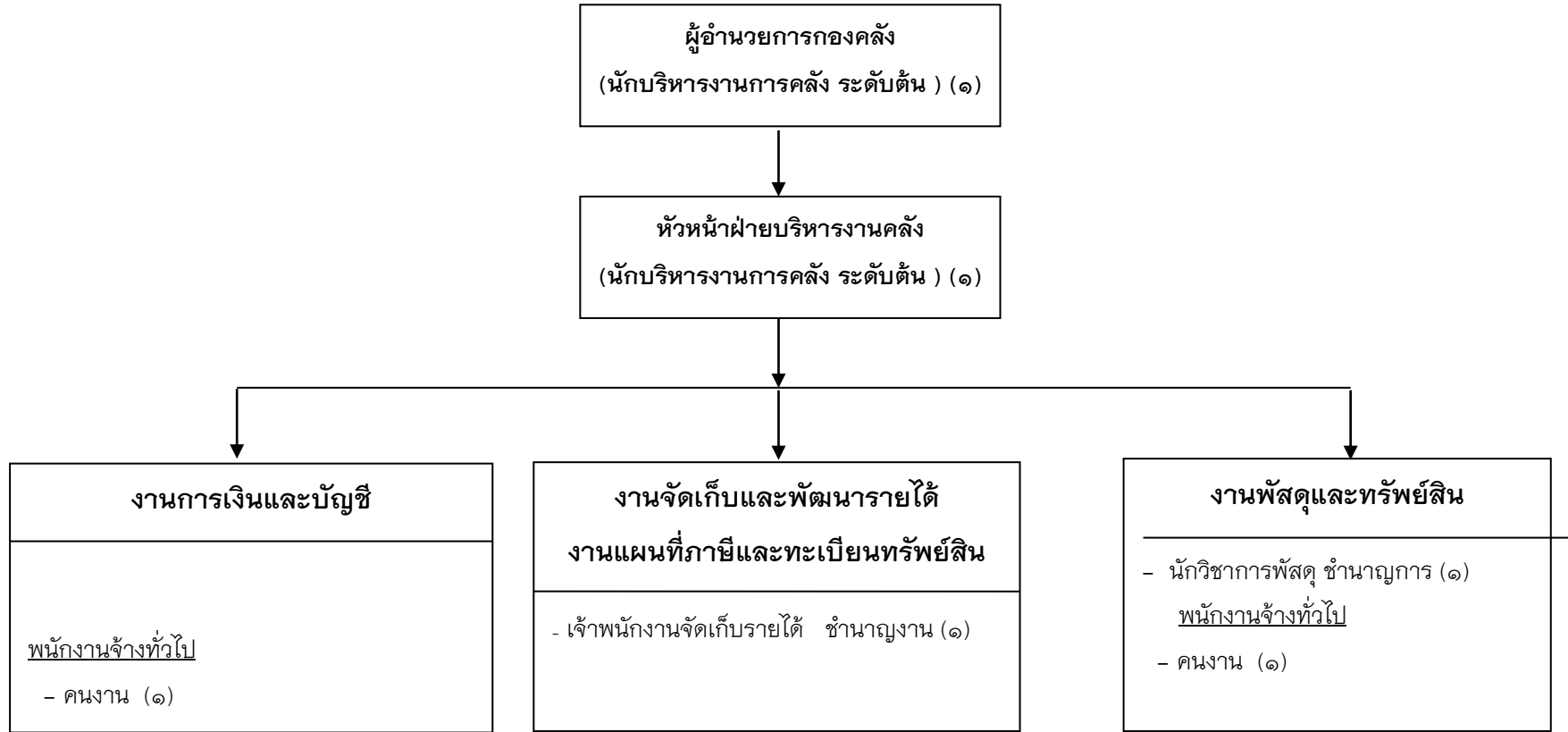


โครงสร้างสำนักปลัดเทศบาล



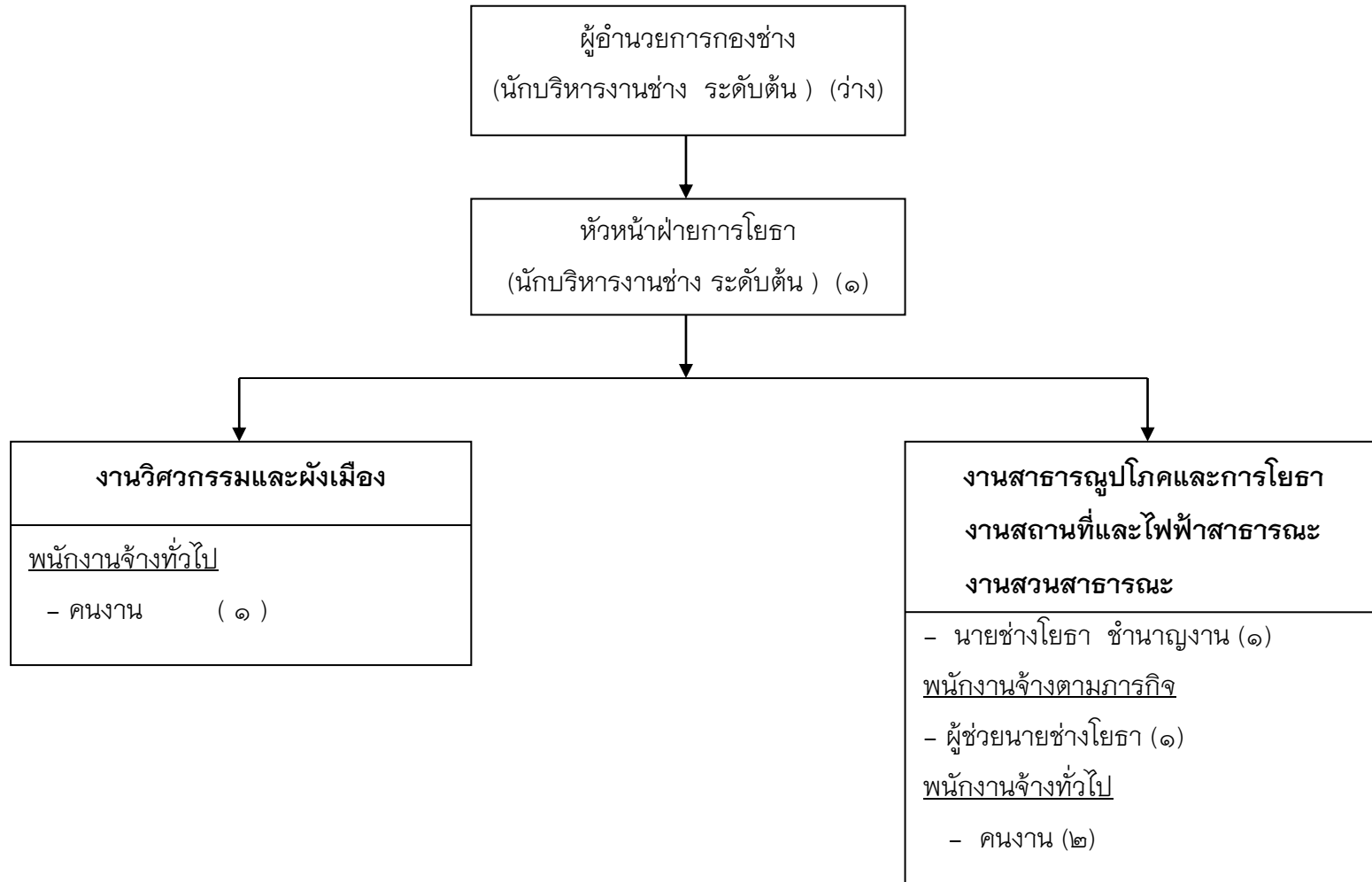
ประเภท ระดับ	บริหารท้องถิ่น			อำนวยการท้องถิ่น			วิชาการ				ทั่วไป			ลูกจ้างประจำ	พนักงานจ้างตาม ภารกิจ	พนักงานจ้าง ทั่วไป	
	ต้น	กลาง	สูง	ต้น	กลาง	สูง	ปก.	ชก.	ชก.พิเศษ	ชช.	ปง.	ชง.	อาวุโส				
จำนวนปัจจุบัน	๑	๑	-	๓	-	-	-	-	-	-	-	-	๑	-	๒	๒	๑๒

โครงสร้างกองคลัง



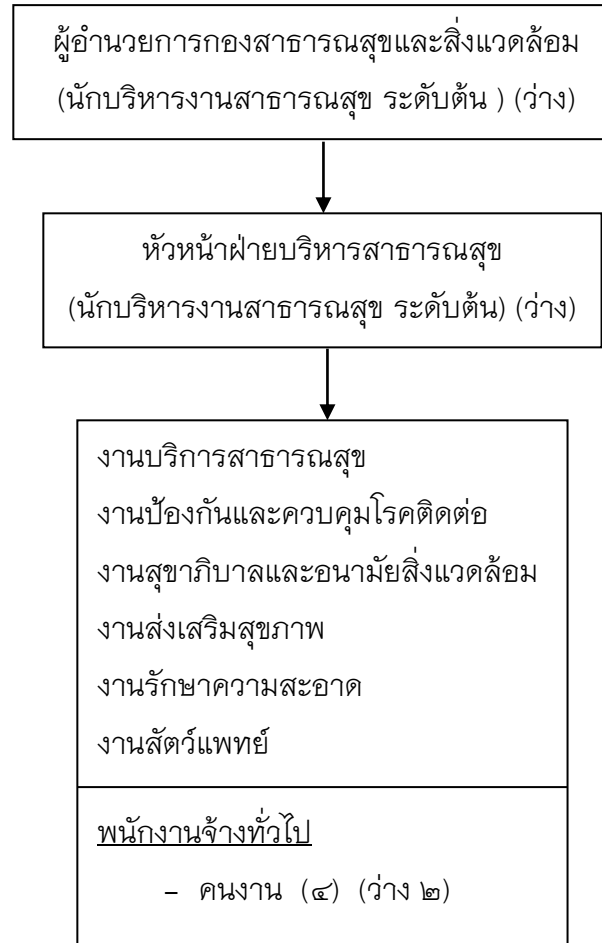
ประเภท ระดับ	บริหารท้องถิ่น			อำนาจการท้องถิ่น			วิชาการ				ทั่วไป			ลูกจ้างประจำ	พนักงานจ้างตาม ภารกิจ	พนักงานจ้าง ทั่วไป
	ต้น	กลาง	สูง	ต้น	กลาง	สูง	ปก.	ชก.	ชก.พิเศษ	ชช.	ปง.	ชง.	อาวุโส			
จำนวนปัจจุบัน	-	-	-	๒	-	-	-	๑	-	-	-	๑	-	-	-	๒

โครงสร้างกองช่าง



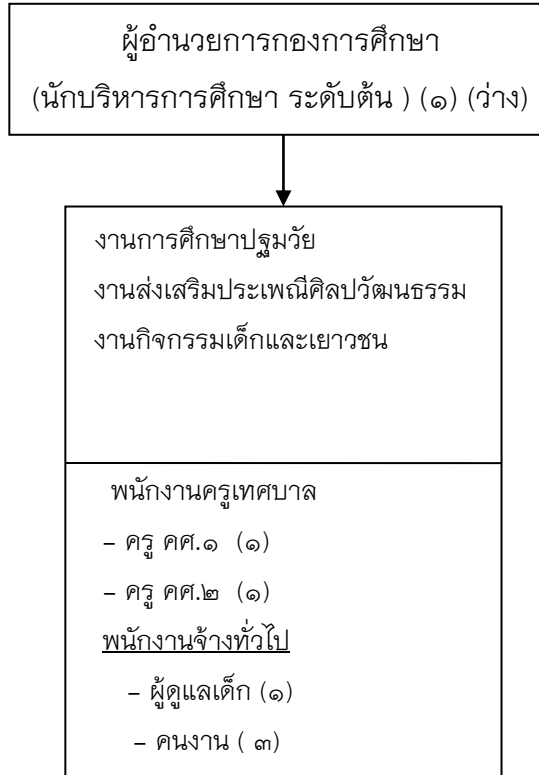
ประเภท ระดับ	บริหารท้องถิ่น			อำนาจการท้องถิ่น			วิชาการ				ทั่วไป			ลูกจ้างประจำ	พนักงานจ้างตาม ภารกิจ	พนักงานจ้าง ทั่วไป
	ต้น	กลาง	สูง	ต้น	กลาง	สูง	ปก.	ชก.	ชก.พิเศษ	ชช.	ปง.	ชง.	อาวุโส			
จำนวนปัจจุบัน	-	-	-	๑	-	-	-		-	-	-	๑	-	-	๑	๓

โครงสร้างกองสาธารณสุขและสิ่งแวดล้อม



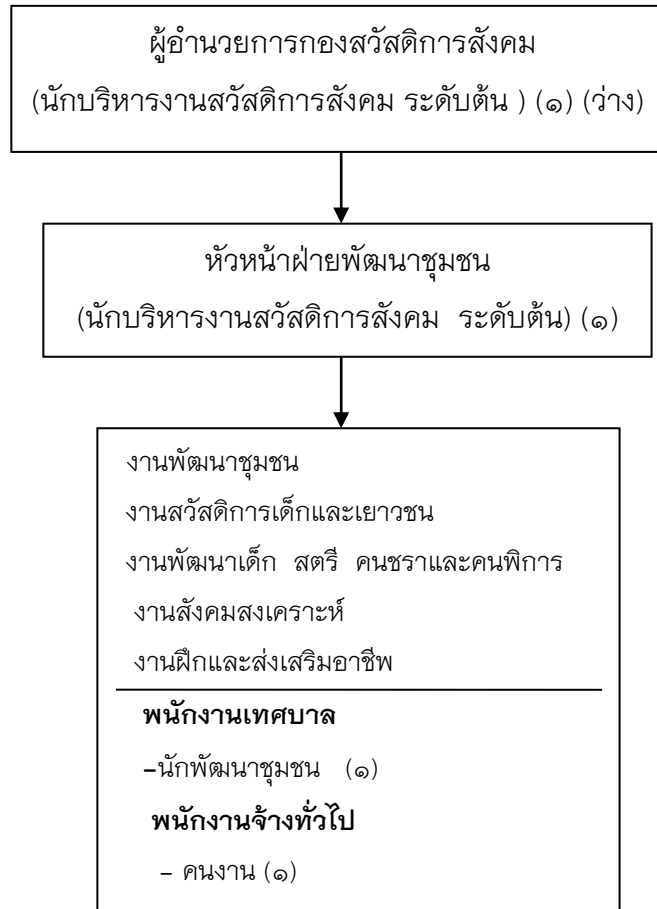
ประเภท ระดับ	บริหารท้องถิ่น			อำนวยการท้องถิ่น			วิชาการ				ทั่วไป			ลูกจ้างประจำ	พนักงานจ้างตาม ภารกิจ	พนักงานจ้าง ทั่วไป
	ต้น	กลาง	สูง	ต้น	กลาง	สูง	ปก.	ชก.	ชก.พิเศษ	ชช.	ปง.	ชง.	อาวุโส			
จำนวนปัจจุบัน	-	-	-	-	-	-	-	-	-	-	-	-	-	-	-	๖

โครงสร้างกองการศึกษา



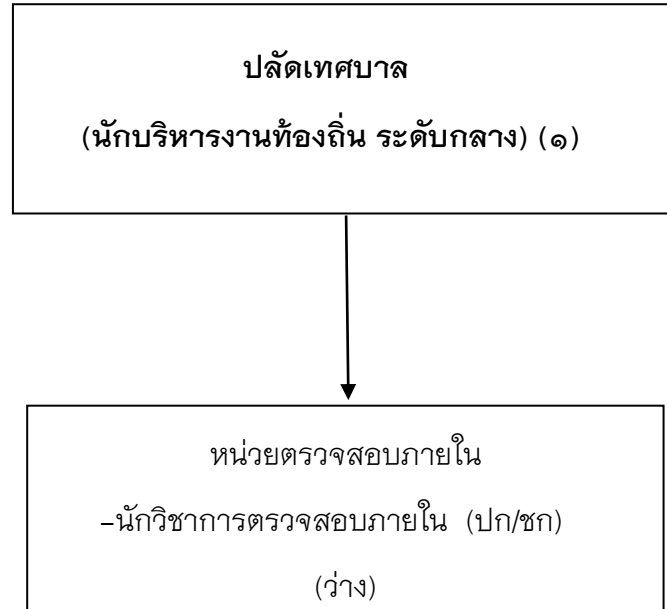
ประเภท ระดับ	บริหารท้องถิ่น			อำนาจการท้องถิ่น			วิชาการ				ทั่วไป			พนักงานครู			พนักงานจ้างตาม ภารกิจ	พนักงานจ้าง ทั่วไป
	ต้น	กลาง	สูง	ต้น	กลาง	สูง	ปก.	ชก.	ชก.พิเศษ	ชช.	ปง.	ชง.	อาวุโส	คศ.๑	คศ.๒	คศ.๓		
จำนวนปัจจุบัน	-	-	-	-	-	-	-		-	-	-	-	-	๑	๑	-	-	๔

โครงสร้างกองสวัสดิการสังคม



ประเภท ระดับ	บริหารท้องถิ่น			อำนวยการท้องถิ่น			วิชาการ				ทั่วไป			ลูกจ้างประจำ	พนักงานจ้างตาม ภารกิจ	พนักงานจ้าง ทั่วไป
	ต้น	กลาง	สูง	ต้น	กลาง	สูง	ปก.	ชก.	ชก.พิเศษ	ชช.	ปง.	ชง.	อาวุโส			
จำนวนปัจจุบัน	-	-	-	๑	-	-	๑	-	-	-	-	-	-	-	-	๑

โครงสร้างหน่วยตรวจสอบภายใน



ประเภท ระดับ	บริหารท้องถิ่น			อำนวยการท้องถิ่น			วิชาการ				ทั่วไป			ลูกจ้างประจำ	พนักงานจ้างตาม ภารกิจ	พนักงานจ้าง ทั่วไป
	ต้น	กลาง	สูง	ต้น	กลาง	สูง	ปก.	ชก.	ชก.พิเศษ	ชช.	ปง.	ชง.	อาวุโส			
จำนวนปัจจุบัน	-	-	-	-	-	-	-	-	-	-	-	-	-	-	-	-