

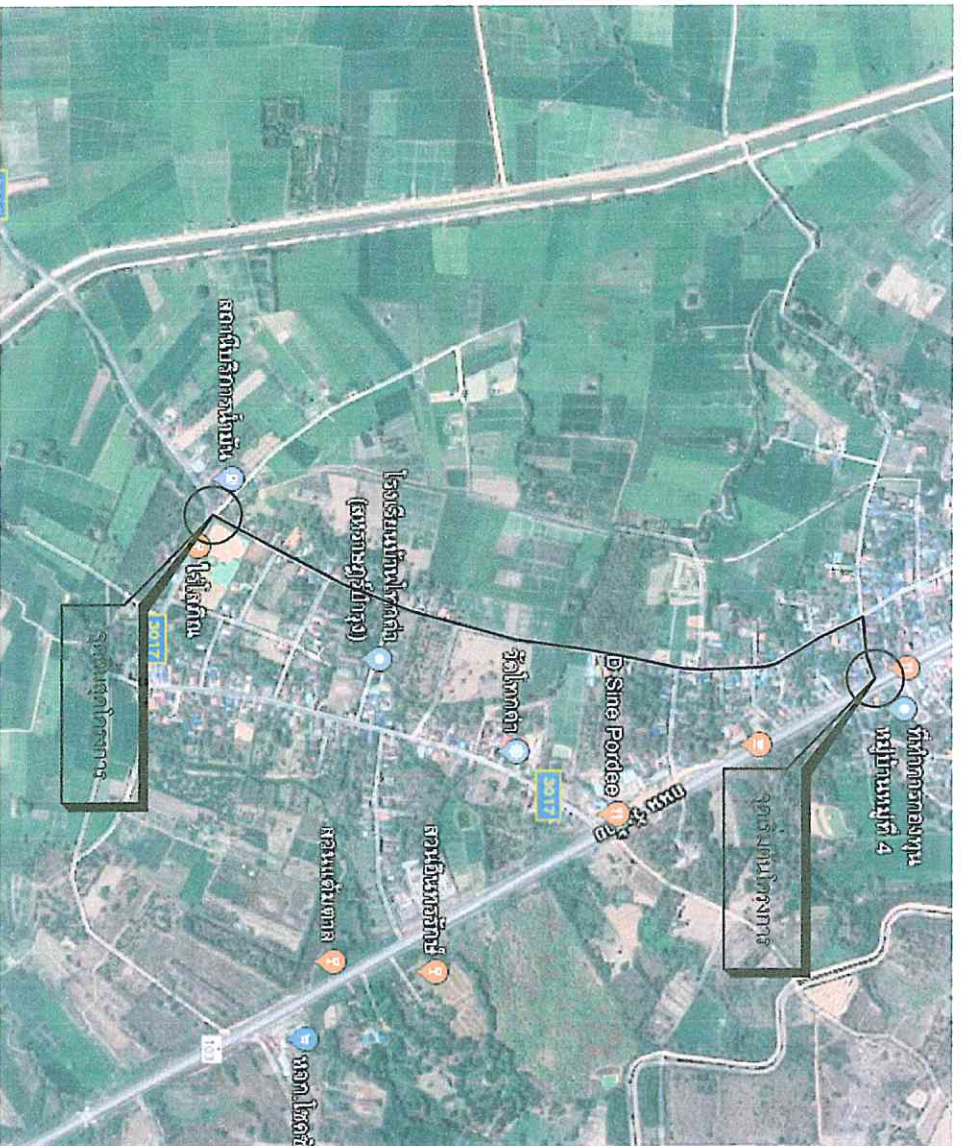
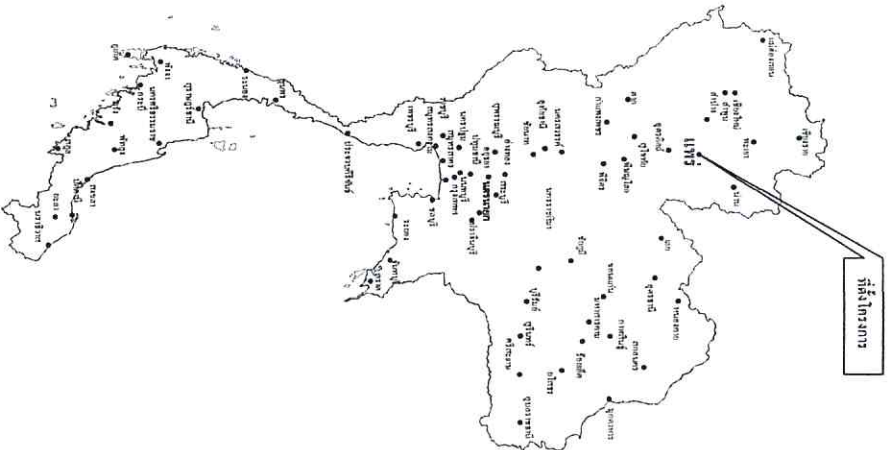


โครงการปรับปรุงซ่อมแซมถนนลาดยางแอสฟัลติกคอนกรีต สายทาง พร.2040 บ้านแดนชุมพล - บ้านโพนค่า
ปริมาณงาน ขนาดกว้าง 6.00 เมตร ความยาวรวม 1,505.00 เมตร หนาเฉลี่ย 0.05 เมตร

หรือมีปริมาณงานรวมไม่น้อยกว่า 9030.00 ตารางเมตร


สถานที่ก่อสร้าง : สายทาง พร.2040 บ้านแดนชุมพล - บ้านโพนค่า ตำบลแดนชุมพล อำเภอสอง จังหวัดแพร่

(ตามแบบที่ อบต.แดนชุมพล กำหนด)



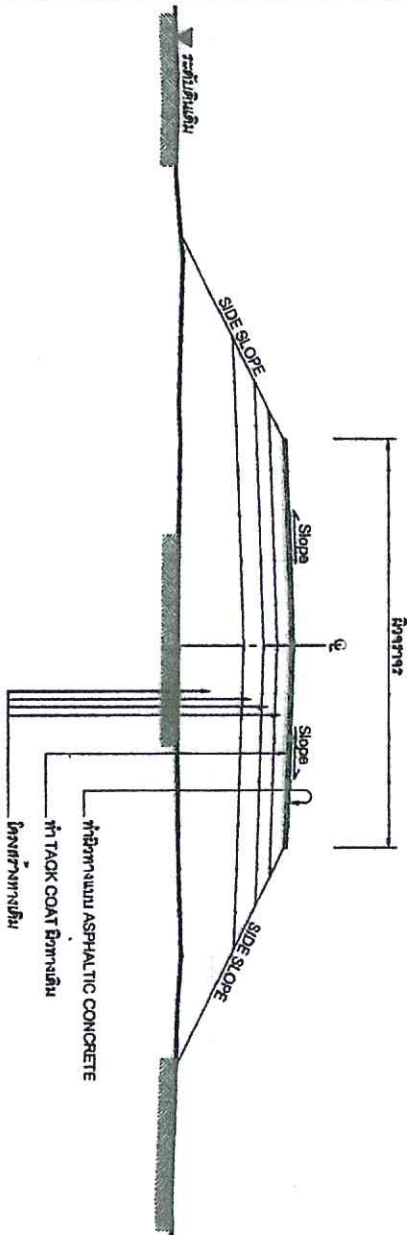
แผนที่ประเทศไทย

ผังบริเวณสถานที่ดำเนินโครงการ

 <p>โครงการปรับปรุงซ่อมแซมถนนลาดยางแอสฟัลต์ติกคอนกรีต สายทาง พร.2040 บ้านแดนชุมพล - บ้านโพนคำ งบประมาณ ขนาดกว้าง 6.00 เมตร ความยาวรวม 1,505.00 เมตร หนาเฉลี่ย 0.05 เมตร หรือมีปริมาณงานรวมไม่น้อยกว่า 9030.00 ตารางเมตร สถานที่ก่อสร้าง : สายทาง พร.2040 บ้านแดนชุมพล - บ้านโพนคำ ตำบลแดนชุมพล อำเภอสอง จังหวัดแพร่</p>	<p>องค์การบริหารส่วนตำบลแดนชุมพล อำเภอสอง จังหวัดแพร่</p>	<p>คำสั่งฯ, เขียนแบบ</p> <p>นายอภินันท์ ปะละใจ ผู้อำนวยการกองช่าง</p>	<p>เห็นชอบ</p> <p>นางวารุณี เสนานันท์ศรีวงกุล ผู้อำนวยการกองคลัง รักษาการจากตำแหน่ง ปลัด อบต.แดนชุมพล</p>
<p>ตรวจสอบ</p> <p>นายอภินันท์ ปะละใจ ผู้อำนวยการกองช่าง</p>	<p>รับรองแบบ</p> <p>นายอภินันท์ ปะละใจ ผู้อำนวยการกองคลัง สย.10920</p>	<p>อนุมัติ</p> <p>นายวิระศักดิ์ เพ็ชรทาน นายก อบต.แดนชุมพล</p>	

แบบมาตรฐานงานบำรุงรักษาทาง แบบที่ 3 (มฐ.มร. 3/2546)

งานเสริมผิวแอสฟัลต์



รูปตัดโครงสร้างทาง
NOT TO SCALE

ลำดับที่	รายการ	ข้อกำหนด
1	ผิวทาง ASPHALTIC CONCRETE	อ้างถึง • มาตรฐานผิวทางแบบ ASPHALTIC CONCRETE • มทร.230-2545
2	TACK COAT	อ้างถึง • มาตรฐานงานเทคโคท (TACK COAT) • มทร.227-2545
3	เติมเบงกิตทางจราจร	อ้างถึง • มาตรฐานเครื่องหมายจราจร (วิธีที่เดิม) •

ข้อกำหนดในการเสริมผิวแอสฟัลต์

ผู้ตรวจ	ผู้จัดทำ
นางสาวสุณี เสนาผู้พิทักษ์กุล ผู้อำนวยการกองคลัง รักษาการกองแผน ปลัด อบต.เด่นชุมพล	นางสาวรุณี เสนาผู้พิทักษ์กุล ผู้อำนวยการกองคลัง รักษาการกองแผน ปลัด อบต.เด่นชุมพล
นายอนุชัย ประจวบ ผู้อำนวยการกองช่าง	นายวิระศักดิ์ เกียรติหาญ นายก อบต.เด่นชุมพล

รายการเสริมผิวแอสฟัลต์

1. ทำ DEEP PATCHING ผิวทางเดิมที่ชำรุดและโครงสร้างไม่แข็งแรง
2. ตระเตรียมผิวทางเดิมใหม่ให้ทำ SKIN PATCHING ให้เรียบรอยเสี้ยน
3. ทำ TACK COAT ผิวทาง
4. ทำผิวทางแบบ ASPHALTIC CONCRETE และตีเส้นเบงกิตทางจราจร

หมายเหตุ

1. รายละเอียดตามรูปตัดโครงสร้างทาง สามารถเปลี่ยนแปลงแก้ไขในด้านราคาชนิดและค่าในโครงสร้างได้ตามความเหมาะสมกับสภาพทางที่จะดำเนินการ ทั้งนี้ขึ้นอยู่กับดุลยพินิจของผู้บริหารกำกับบำรุงรักษาและอำนาจความปลอดภัยของงานทาง
2. ภายในระยะทางหลักกิโลเมตรตามที่กำหนดไว้แบบ อาจจะมีการเพิ่มให้ทำการรองนิตตามความเหมาะสม และอาจจะมีทำการเพิ่มผิวถนนทางเชื่อมเข้าสถานที่ราชการหรืออาคารสาธารณะ ในระยะไม่เกินเขตทางหลวง หรือทำการเพิ่มผิวถนนทางแยก เพื่อให้ปริมาณงานตามที่กำหนด ทั้งนี้ขึ้นอยู่กับดุลยพินิจของผู้ควบคุมงาน
3. ความหนาของผิวทางแบบ ASPHALTIC CONCRETE จะกำหนดในแบบแปลนเฉพาะทาง
4. งานซ่อมแซมและรักษาใหม่ หรืองานจัดทำ ติดตั้งเครื่องหมายจราจร, หลักกิโลเมตรหลักกิโลเมตรและ GUARD RAIL จะกำหนดไว้ในแบบแปลนรายละเอียดซึ่งต้องจัดทำให้อยู่ในสภาพที่เรียบร้อย

การลงนามของผู้นับ		ผู้นับกำกับรักษาและอำนาจความโดยคดียางหนาง	
แบบมาตรฐานบำรุงรักษาทาง 3		ชื่อ	อชิต
แบบ		ตำแหน่ง	21 พฤศจิกายน ๒๕๔๖
- ผู้ตัดโครงสร้าง		ตำแหน่ง	ตำแหน่ง
- รักษาทาง		ตำแหน่ง	ตำแหน่ง
- รายการประกอบแบบ		ตำแหน่ง	ตำแหน่ง
หน้า	หน้า	จำนวน	1
หน้า	หน้า	วันที่	10/4/2546